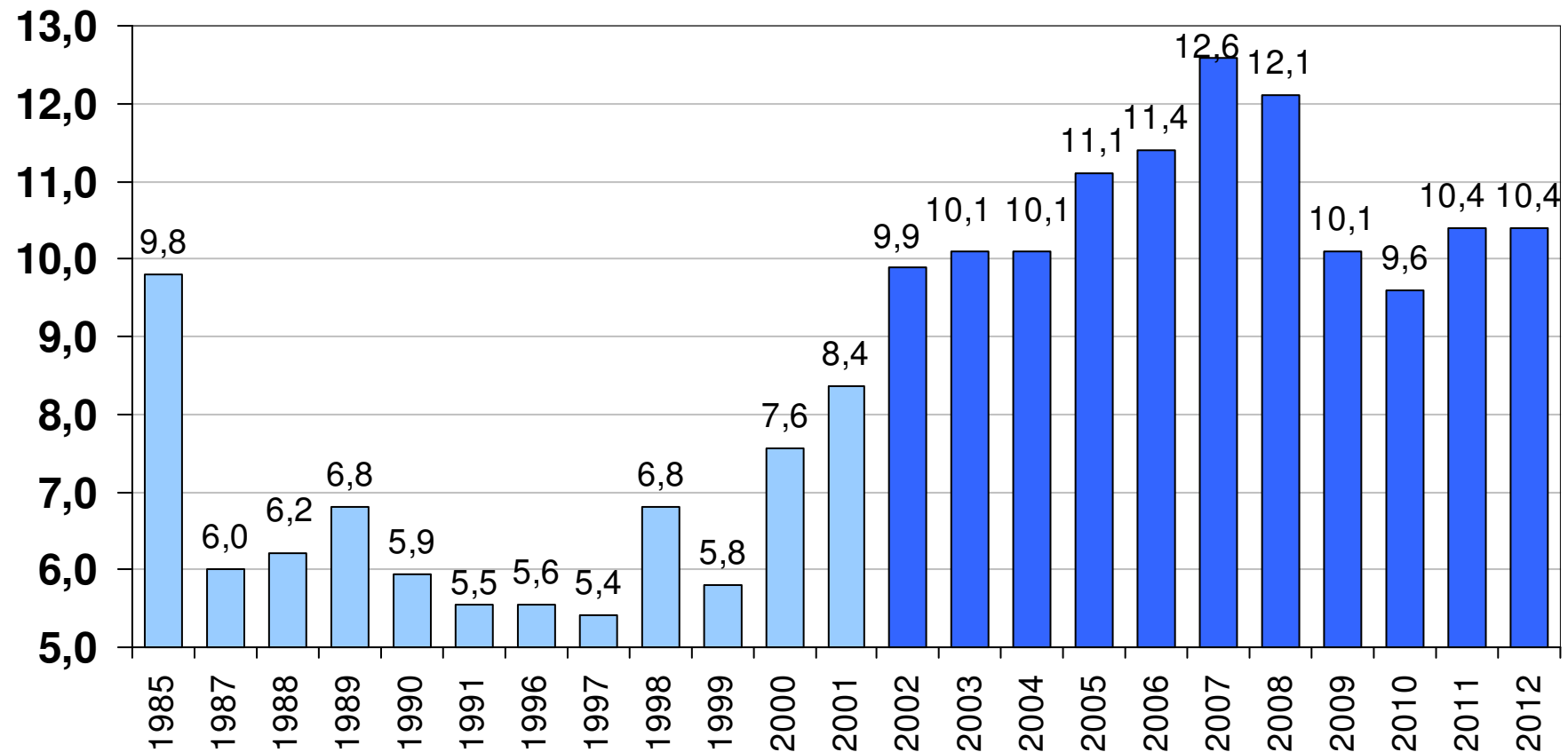


Alkoholi turg, tarbimine ja kahjud Eestis

Marje Josing
Oktoober 2013

Alkoholi tarbimine Eestis (liitrit ühe elaniku kohta aastas 100%-lises alkoholis)



* 1985-2001 legaalne müük, alates 2002 on juurde arvestatud ka illegaalne turg ja maha võetud turistide ostud. Alates 2006.a on maha arvestatud ka turistide tarbimine Eestis

Alkoholi tarbimine Eestis 2011. ja 2012.a

(liitrit elaniku kohta 100%-lises alkoholis)

		2011	2012
• Legaalne müük*	+	14,1	14,6
• Illegaalne müük (salaviin)	+	0,8	0,8
• Välisturistide kaasaostud	-	3,7	4,1
• Välisturistide tarbimine Eestis	-	0,8	0,9
• Kokku tarbimine	=	10,4	10,4

* Legaalne müük = toodang + import - eksport

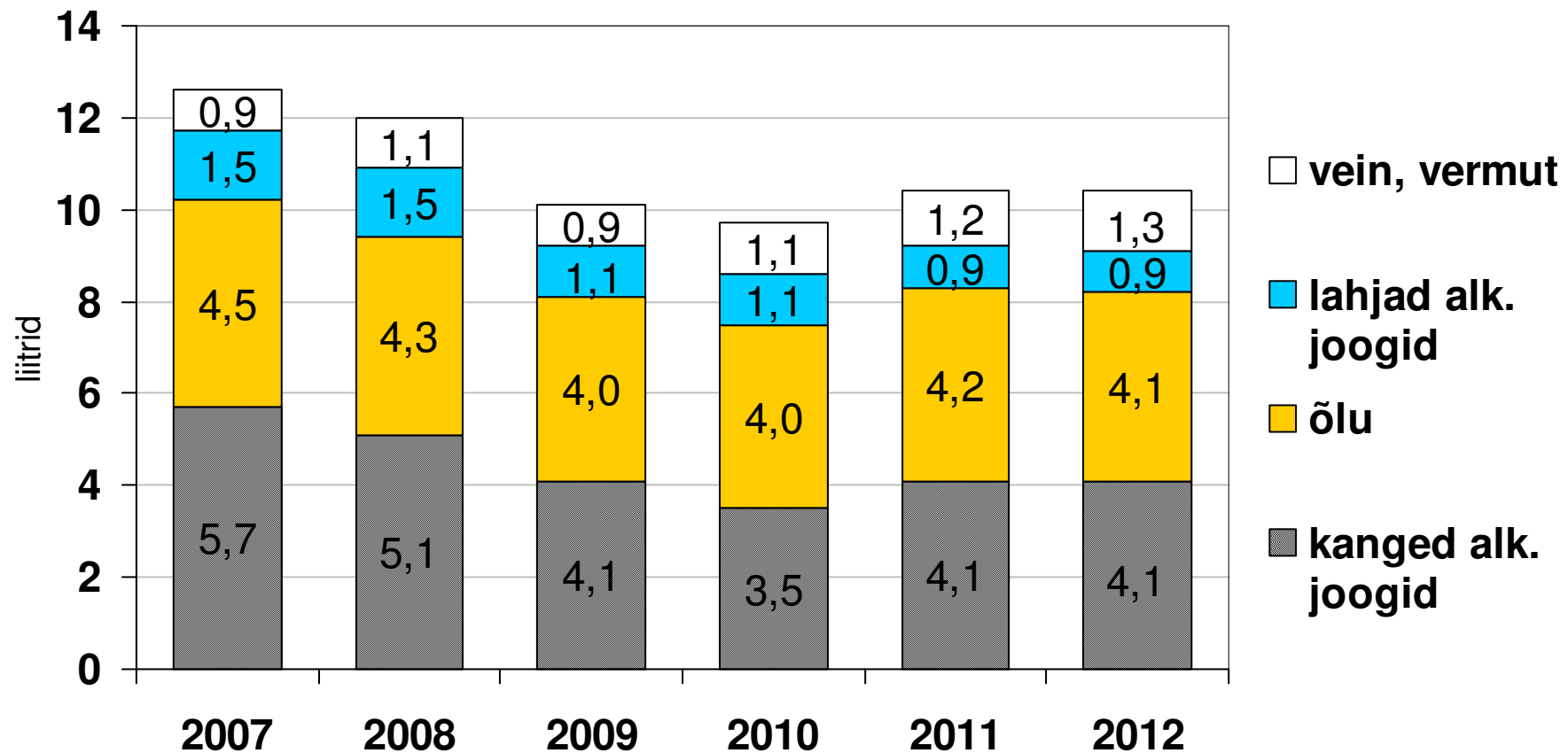
Alkoholi tarbimine Eestis 2012.a

(keskmiselt liitrit ühe elaniku kohta **AASTAS**)

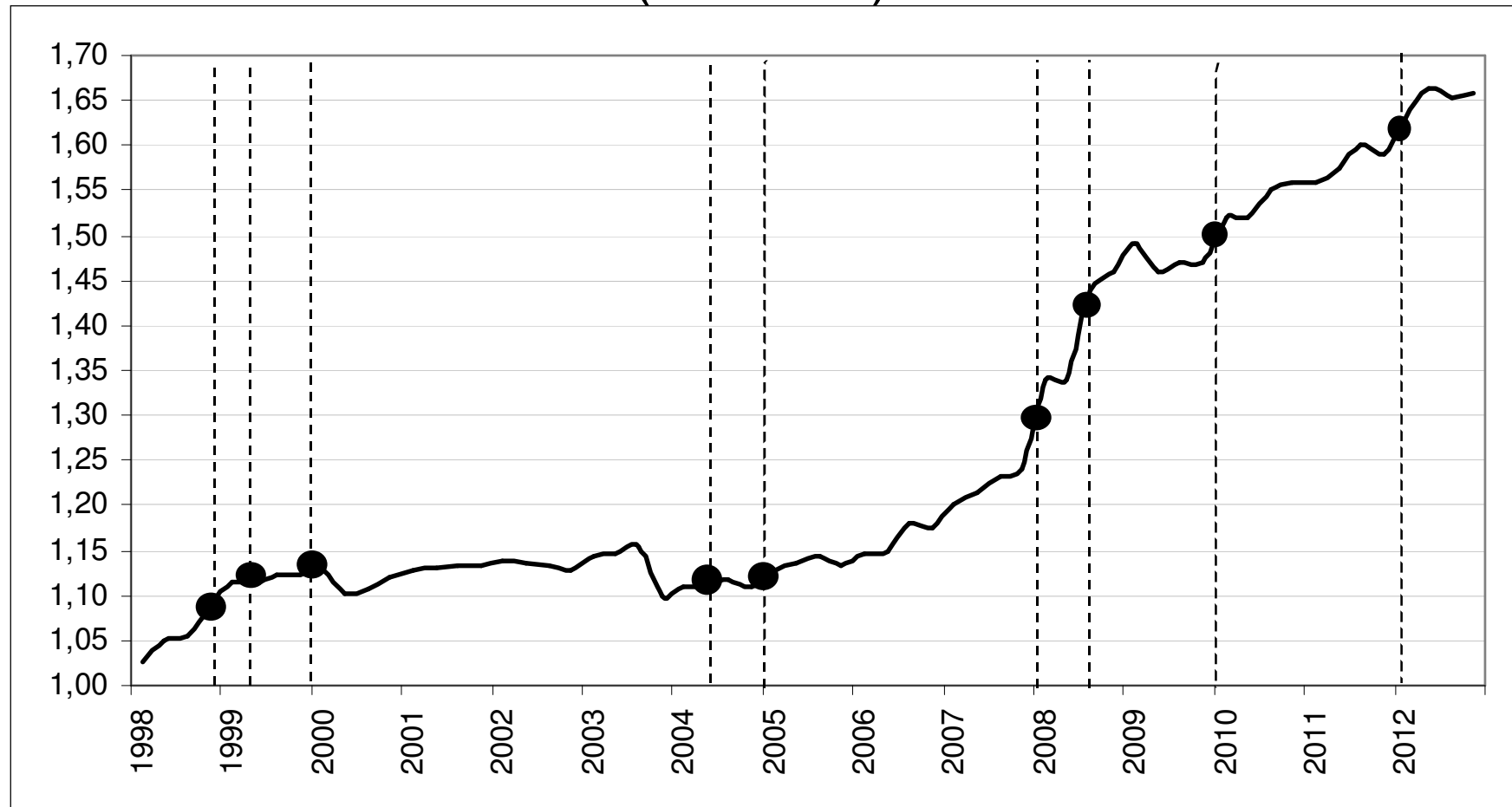
	tootekangus	100%-lisena
• Kanged alk. joogid	10,3	4,1
– s.h. viin	6,4	2,7
• Õlu	77,4	4,1
• Viinamarjavein, vermut	10,5	1,3
• Lahjad segatud piiritusjoogid	6,6	0,4
(näit. Long drink)		
• Kääritatud joogid	10,9	0,5
(Siider, puuviljaveinid, muud)		
• Kokku		10,4

Alkoholi tarbimine

(liitrit elaniku kohta 100%-lises alkoholis)

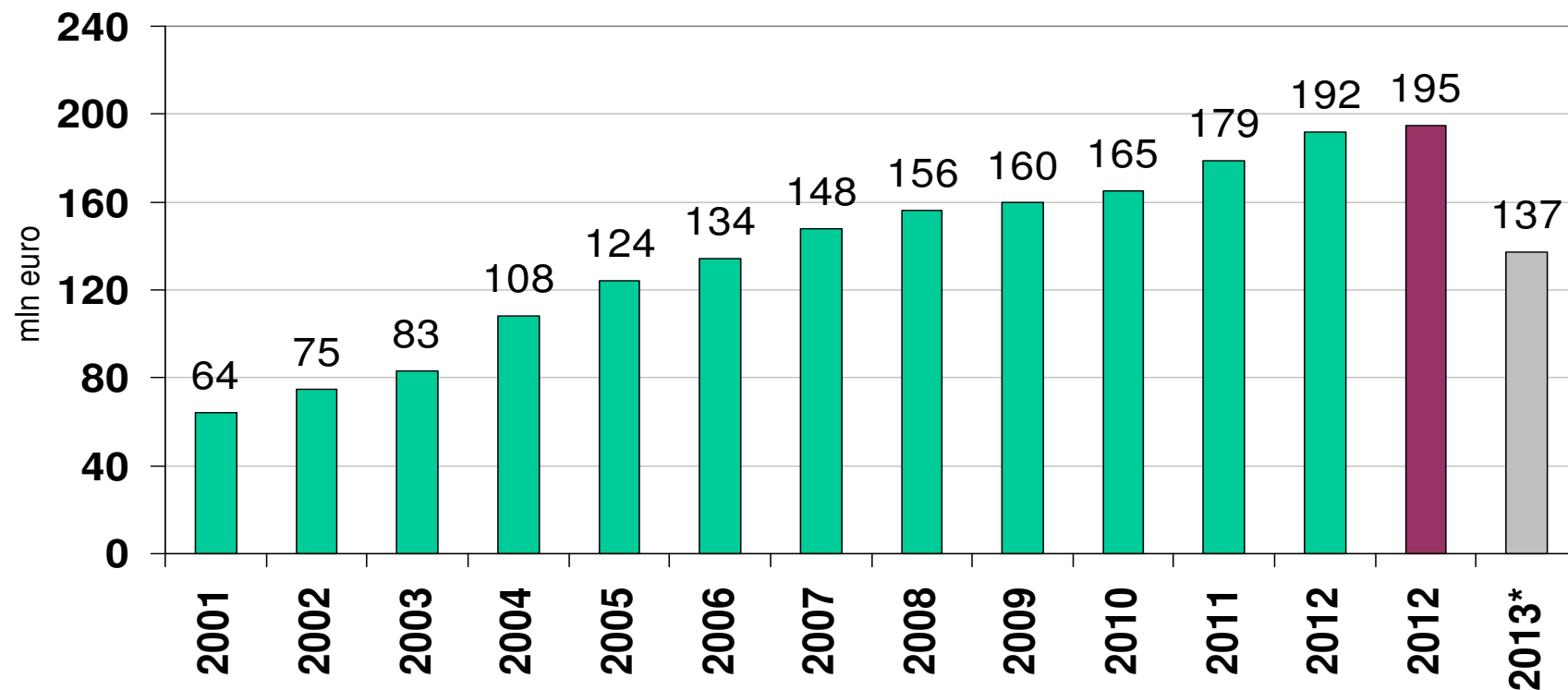


Alkoholi tarbijahinnaindeks ja aktsiisitõusud (1997=1)



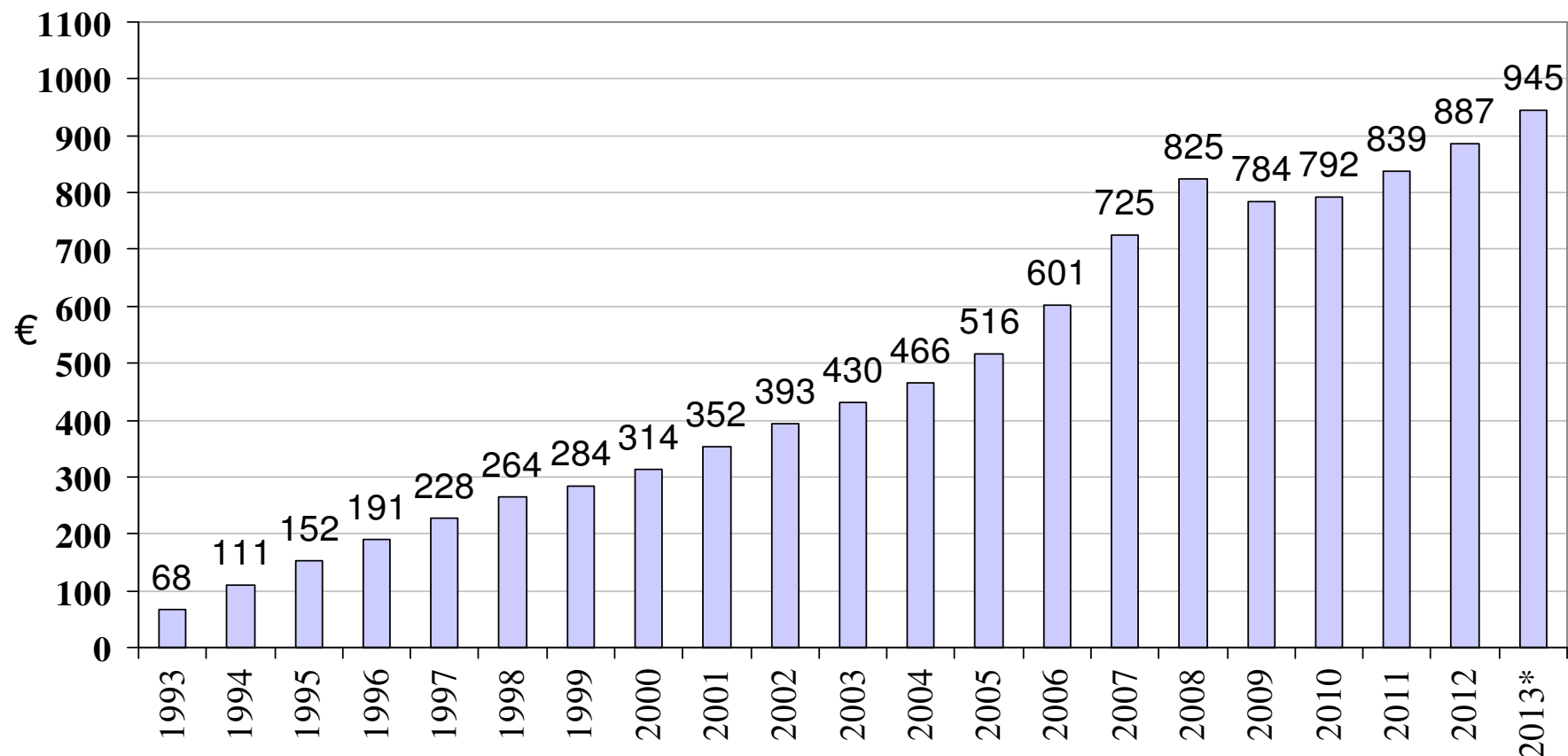
Alkoholi aktsiisimaksu laekumine (mln eurot)

2012. a 4% maksutulust



Allikas: Rahandusministeerium, * 8 kuud

Keskmine kuupalk (€)

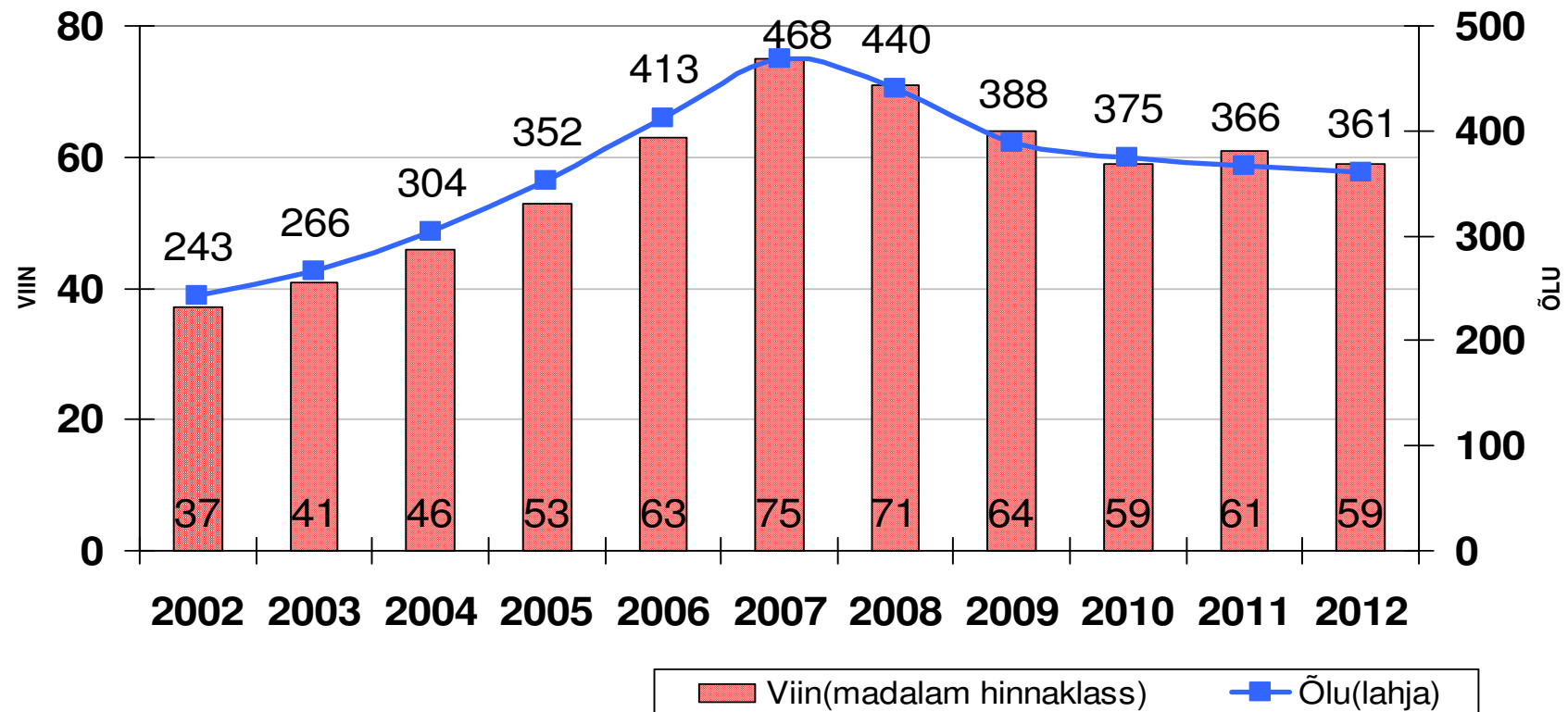


* EKI prognoos

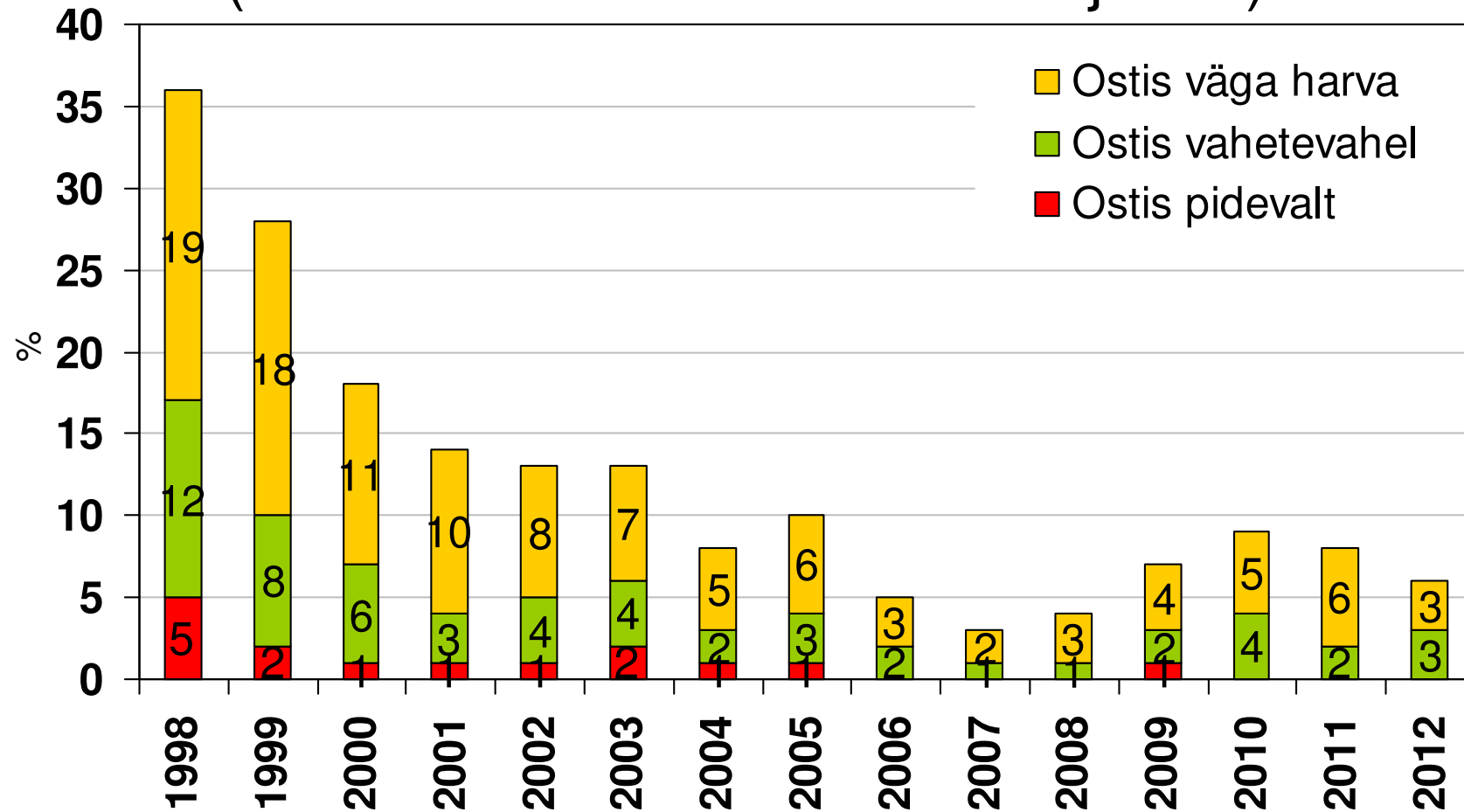
SA

Elanike keskmise kuupalga viina ja õlle ostuvõime

(keskmise neto kuupalk/ 1 liitri kodumaise toote jaehinnaga)

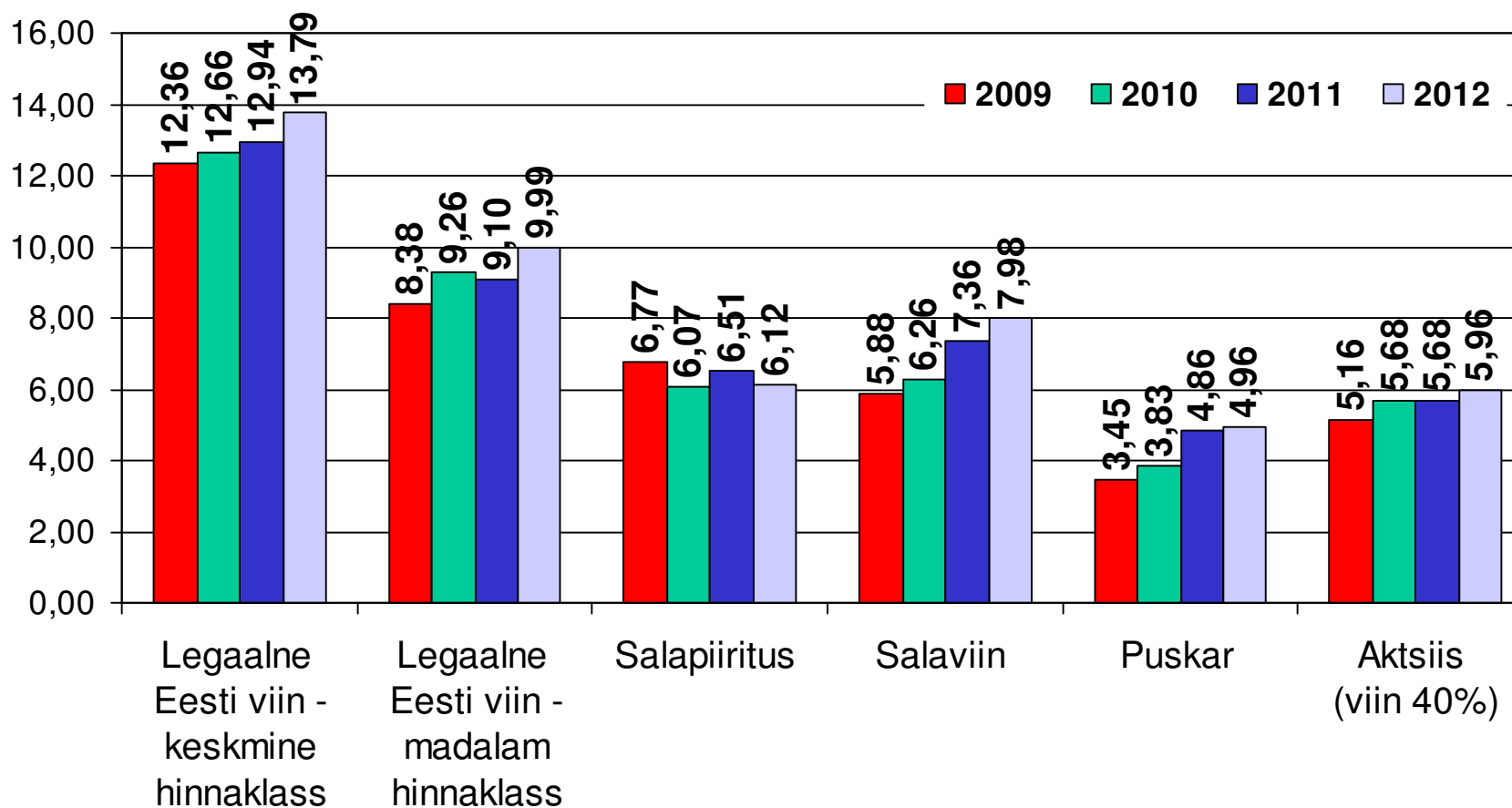


Illegaalse alkoholi ostmine (% täiskasvanud alkoholi tarbijatest)

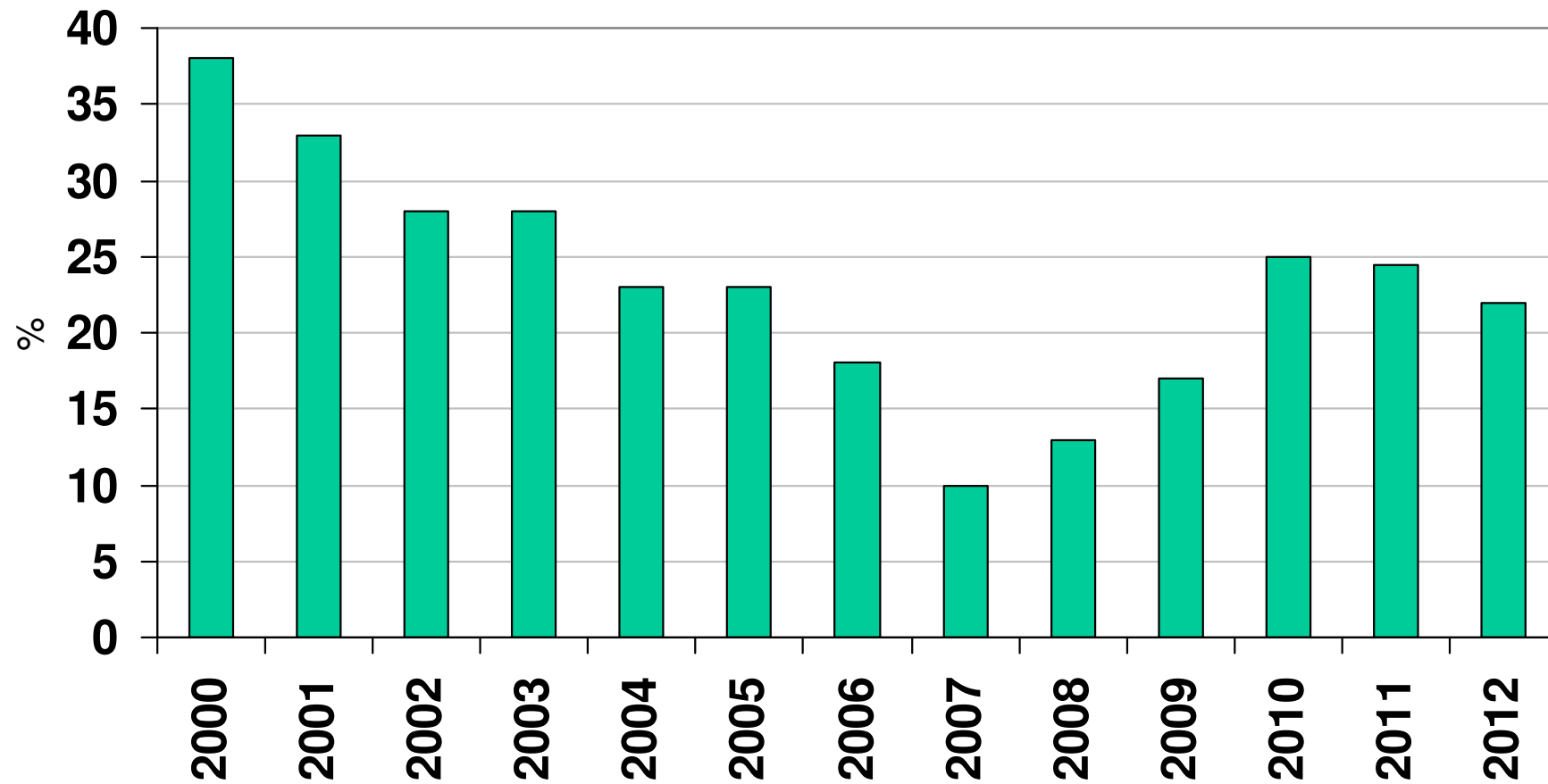


Alkoholsete jookide keskmised jaehinnad

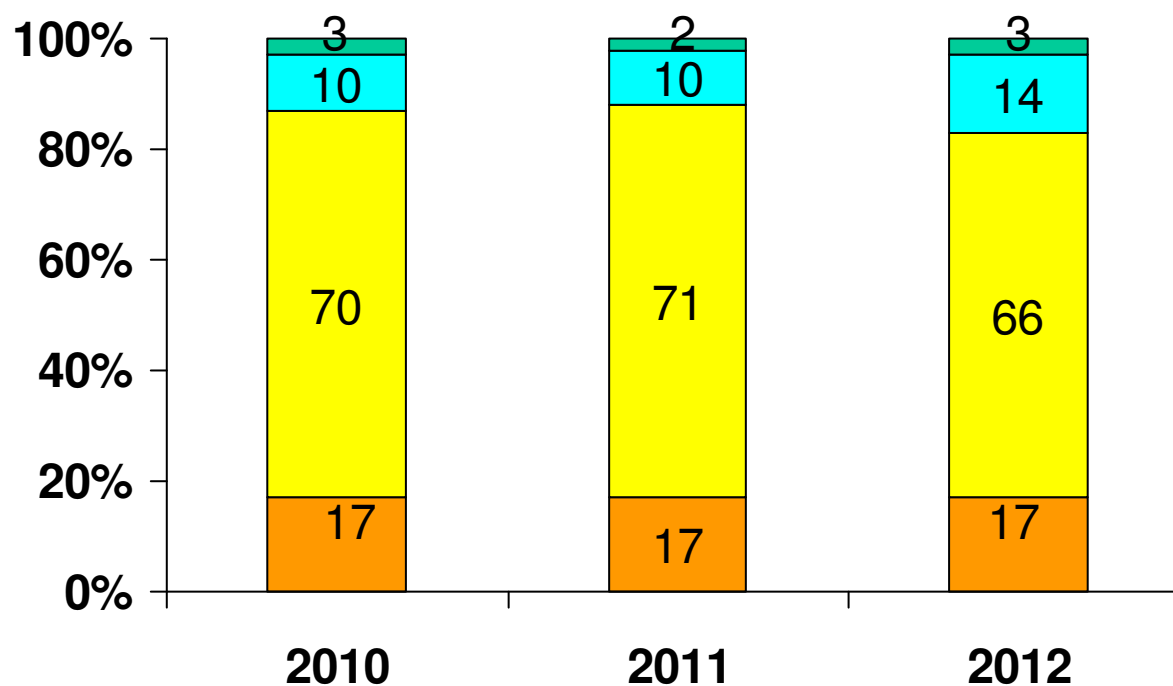
€ liitri kohta



Illegaalse alkoholi osakaal viinaturust (%)

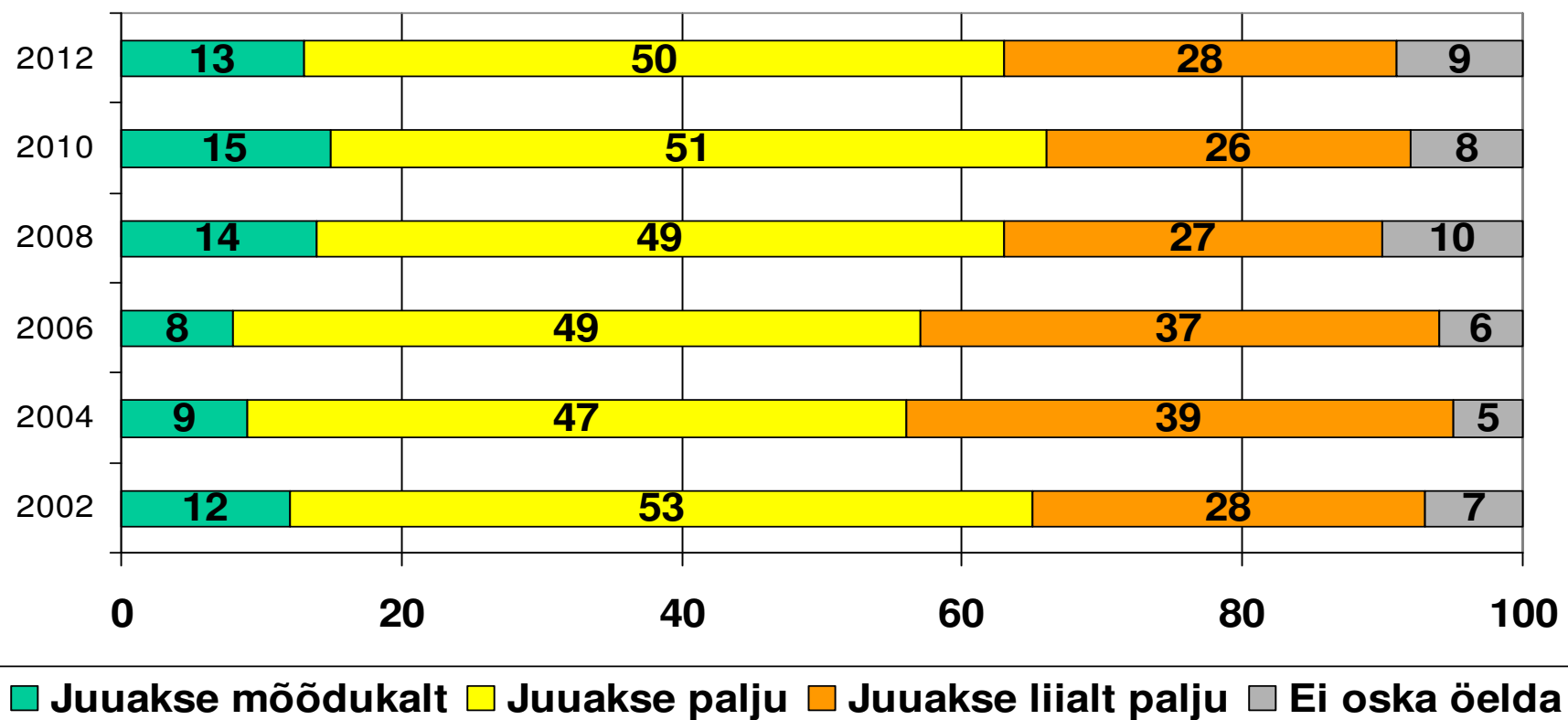


Alkoholi kättesaadavus oma elukohas (% vastanutest)

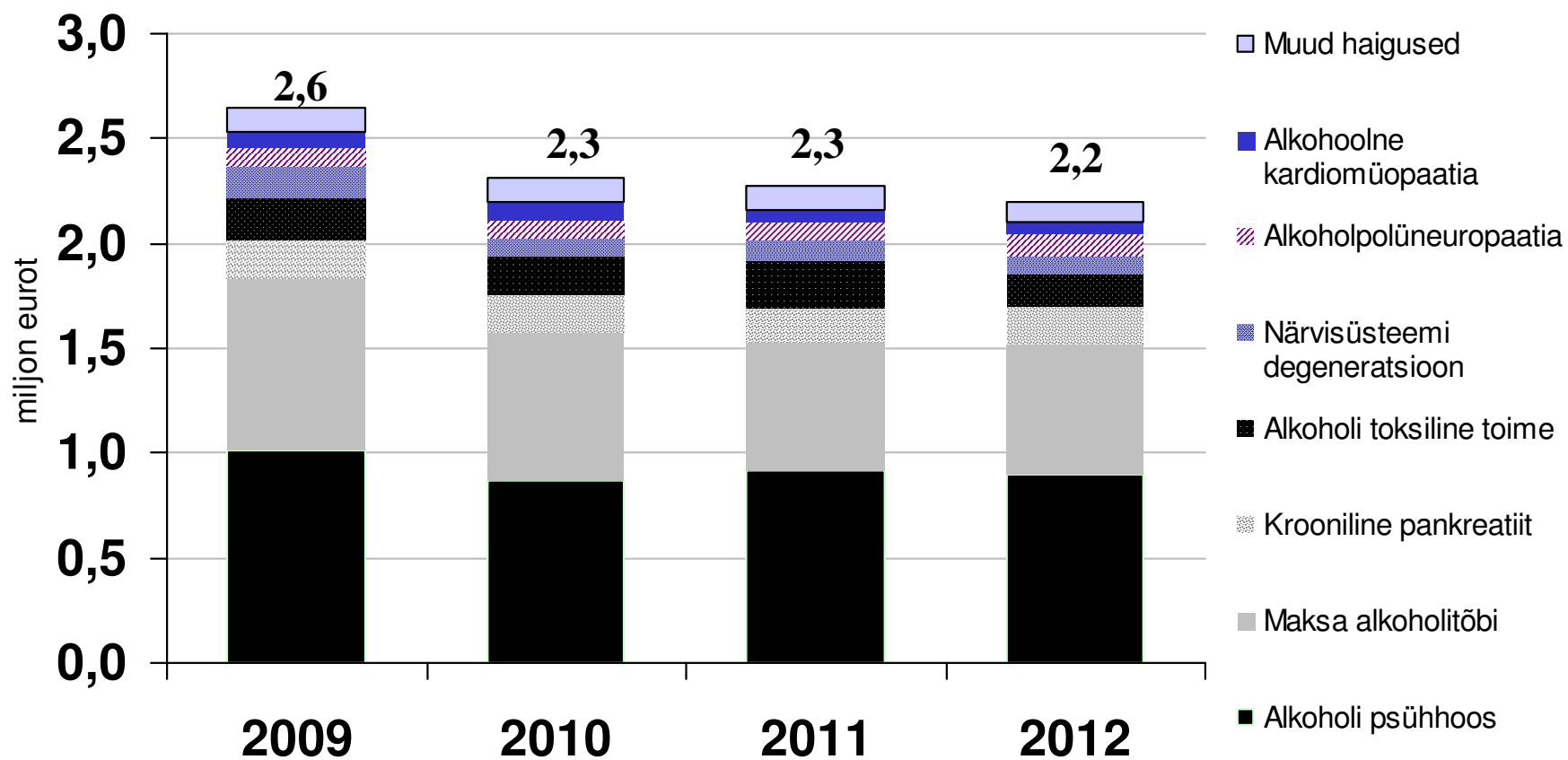


■ Elumajas või naabermajas ■ - 10 min ■ -30 min ■ üle 30 min

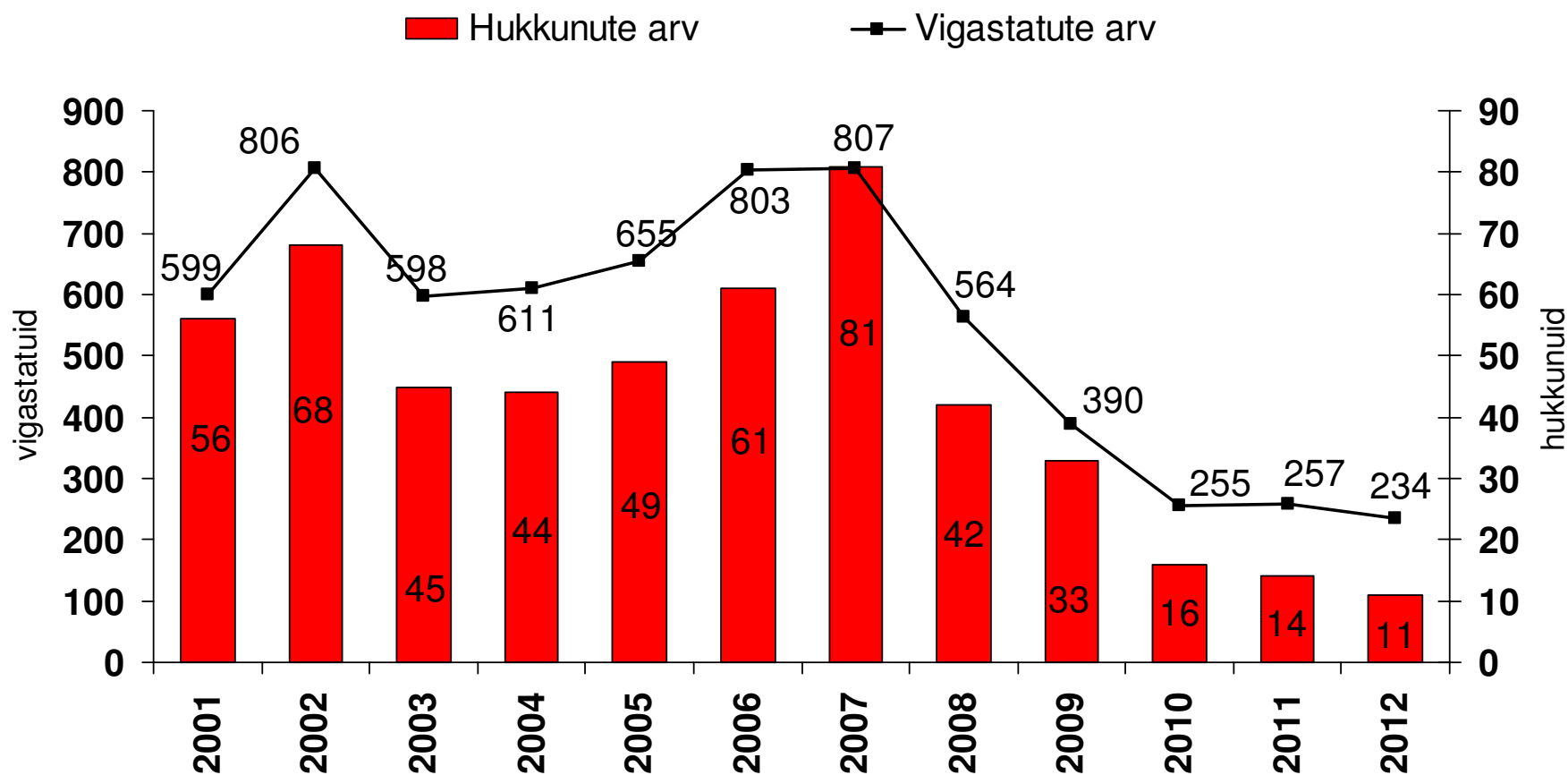
Elanike hinnang eestimaalaste alkoholi tarbimisele (% vastanutest)



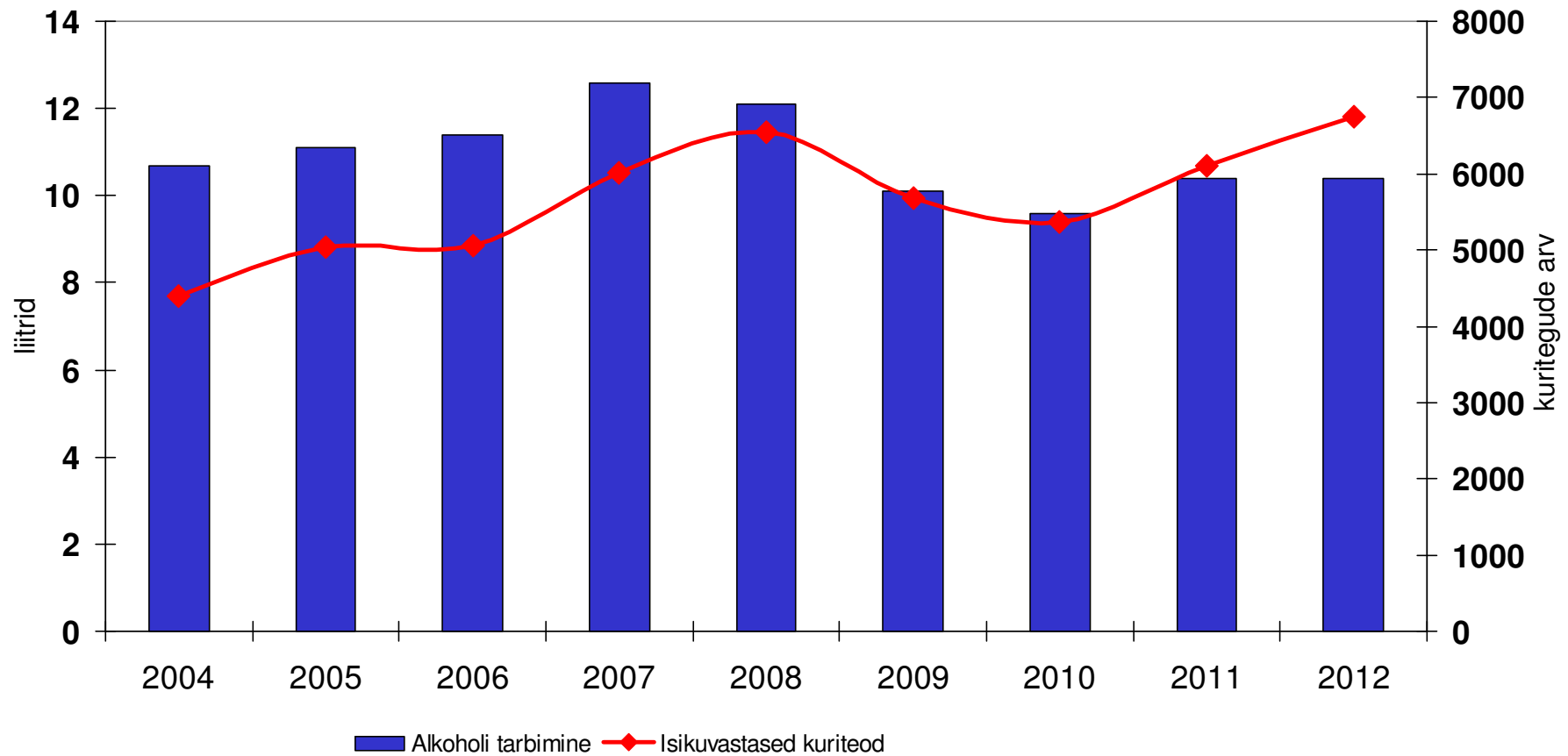
Alkoholiga seotud haiguste ravikulud 2009-2012 (miljon eurot)



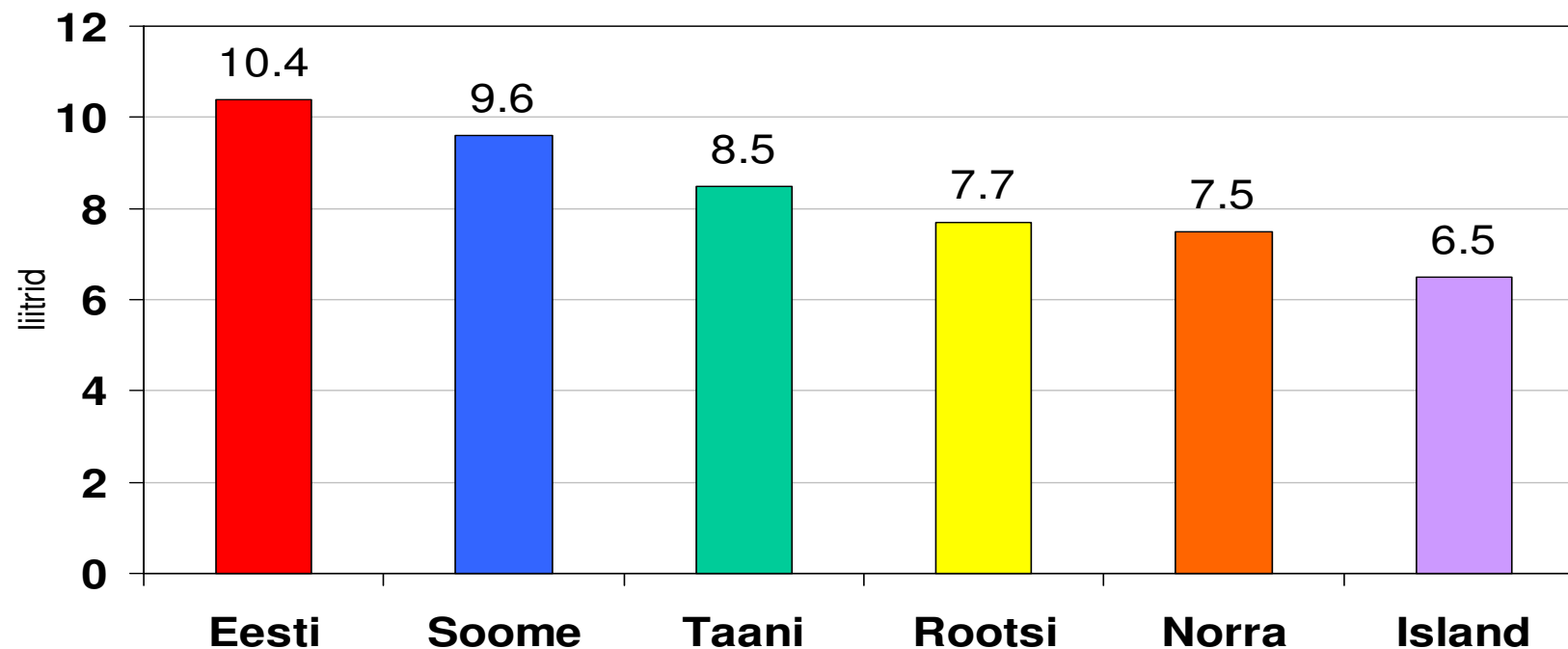
Joobeseisundis mootorsõiduki juhtimisest põhjustatud hukkunute ja vigastatute arv 2001-2012



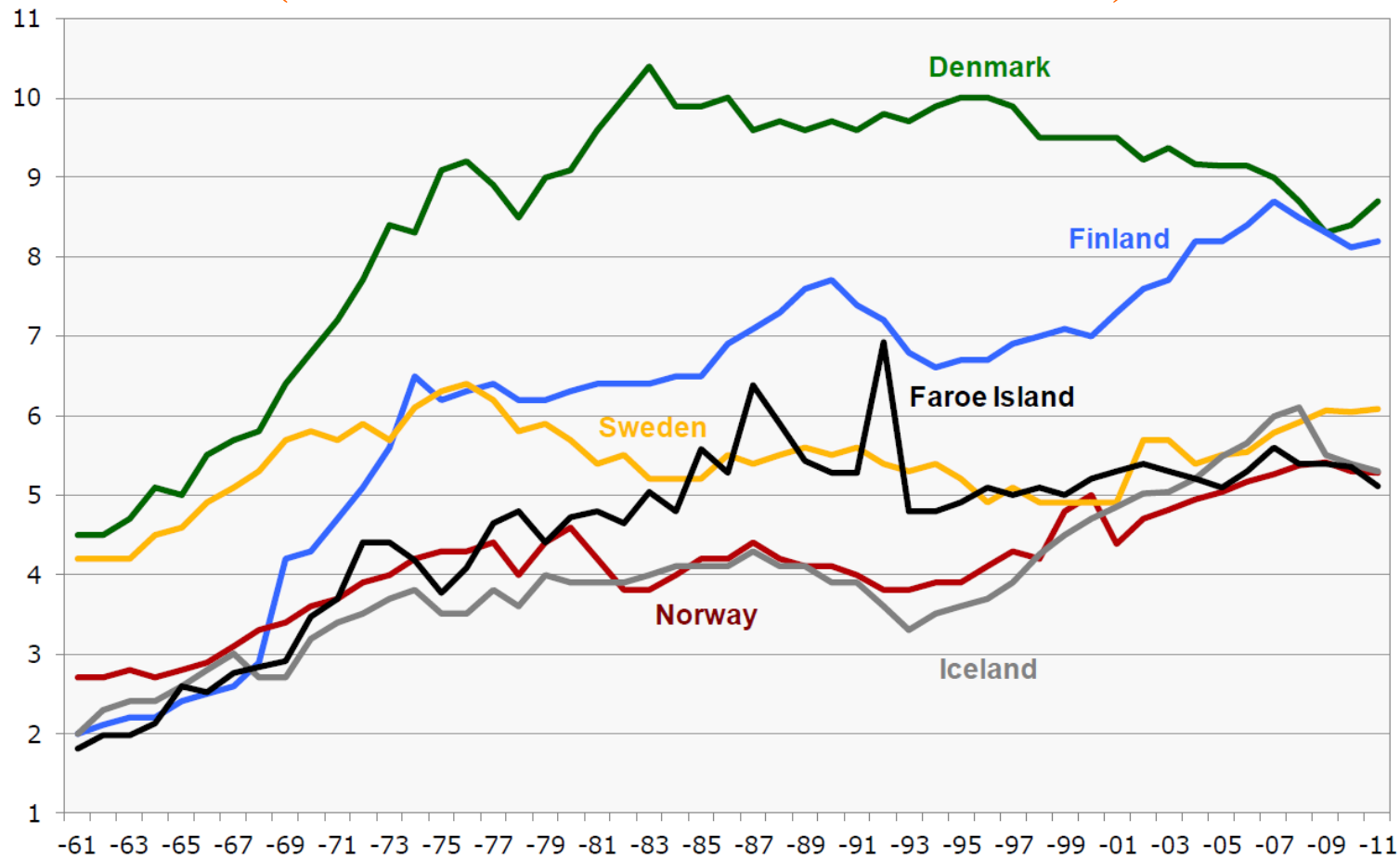
Alkoholi tarbimine ja kuritegevus



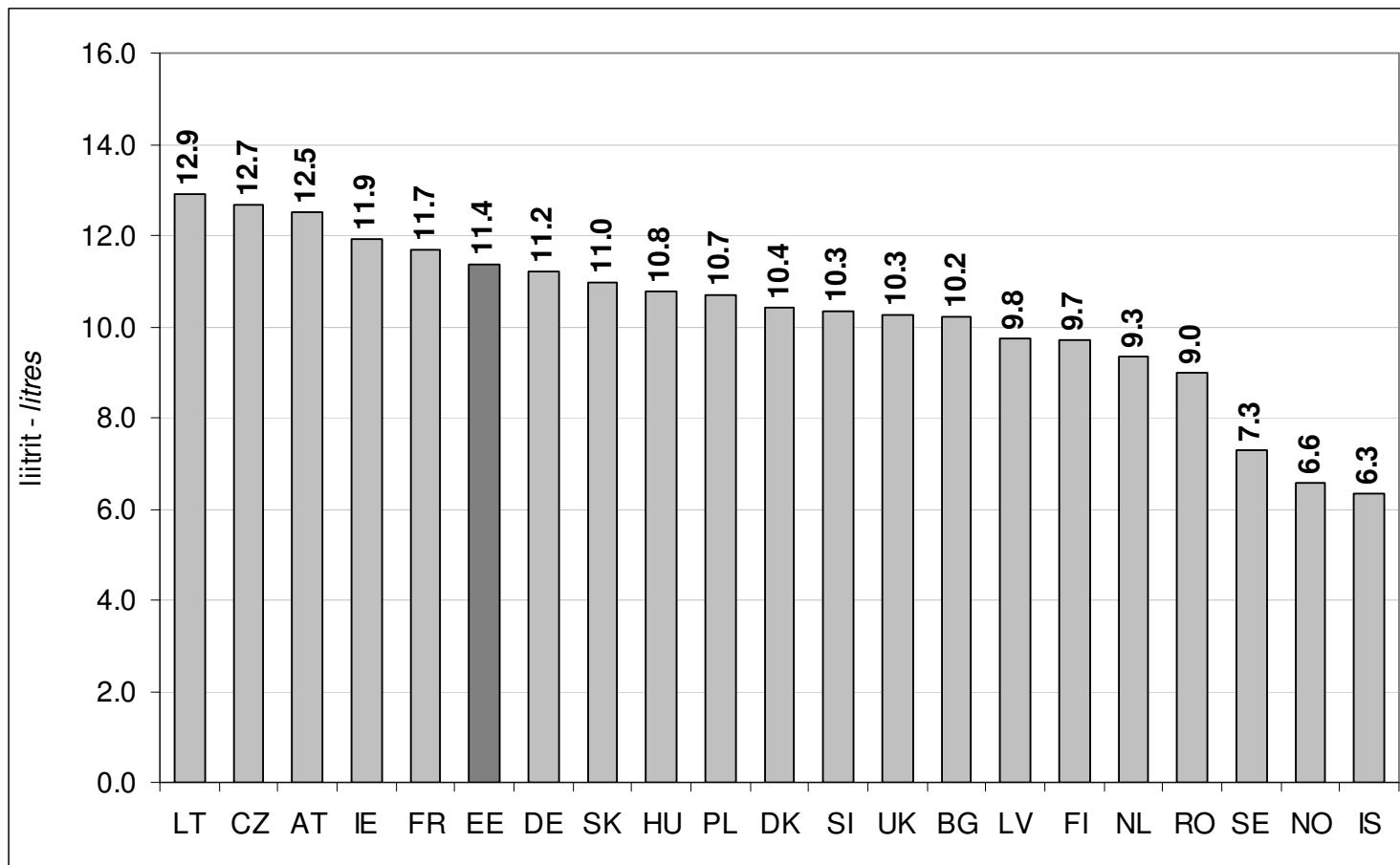
Alkoholsete jookide tarbimine Põhjamaades ja Eestis 2012 a. (liitrit elaniku kohta 100% alkoholis)



Legaalsete alkoholi tarbimine Põhjamaades (liitrites abs. alkoholi elaniku kohta)



Absoluutalkoholi tarbimine täiskasvanud elaniku kohta Euroopa riikides 2010



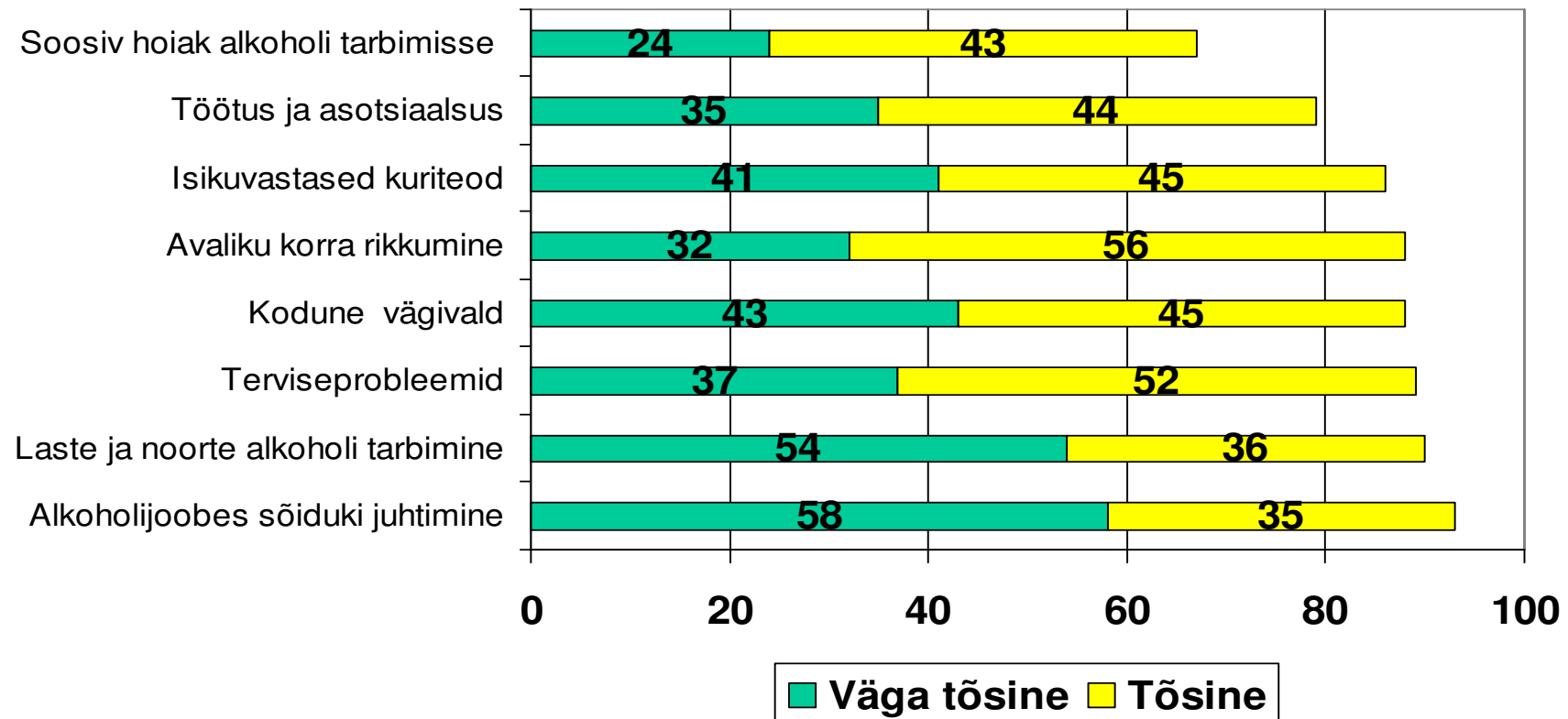
Allikas: WHO Global Information System on Alcohol and Health

Alkoholi müügi erisusi

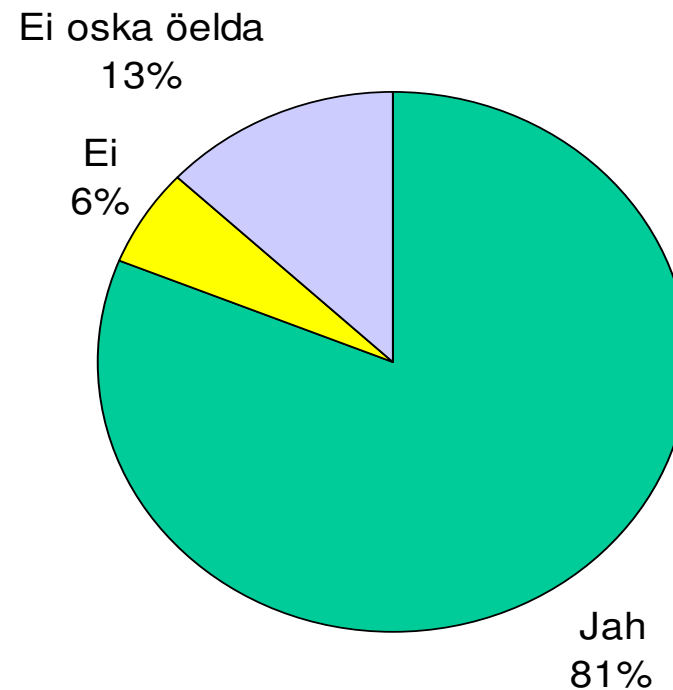
	Eesti	Soome	Rootsi
Kangeid alkohole müüvate kaupluste arv	2591	350	421
Kangeid alkohole müüvate kaupluste arv 100 000 elaniku kohta	200	7	4
Alkoholi jaemüügi tundide arv nädalas	84	64	50
Õlle maksimaalne kangus, mida tohib tavapoes müüa	piiramata	4,7	3,5
Vanus, millest alates tohib osta kanget alkoholi	18	20	20
Keskmine viina hind (eurot 0,7 l eest)	7.92	21.80	23.16
Lahja õlle hind (eurot 0,5 l eest)	0.93	2.06	1.36

Elanike hinnang: millised on peamised alkoholist tulenevad probleemid Eestis

(% vastanutest, kes hindasid probleemi tõsiseks või väga tõsiseks)



Elanike hinnang: kas Eestis tuleks alkoholitarbimist vähendada (2012, % vastanutest)



Täna

- Täiendav info :
 - www.ki.ee
 - Marje@ki.ee