

Alkoholi turg, tarbimine ja elanike hinnangud riigi alkoholipoliitikale

Marje Josing
November 2015



Suhtumine alkoholipoliitikasse

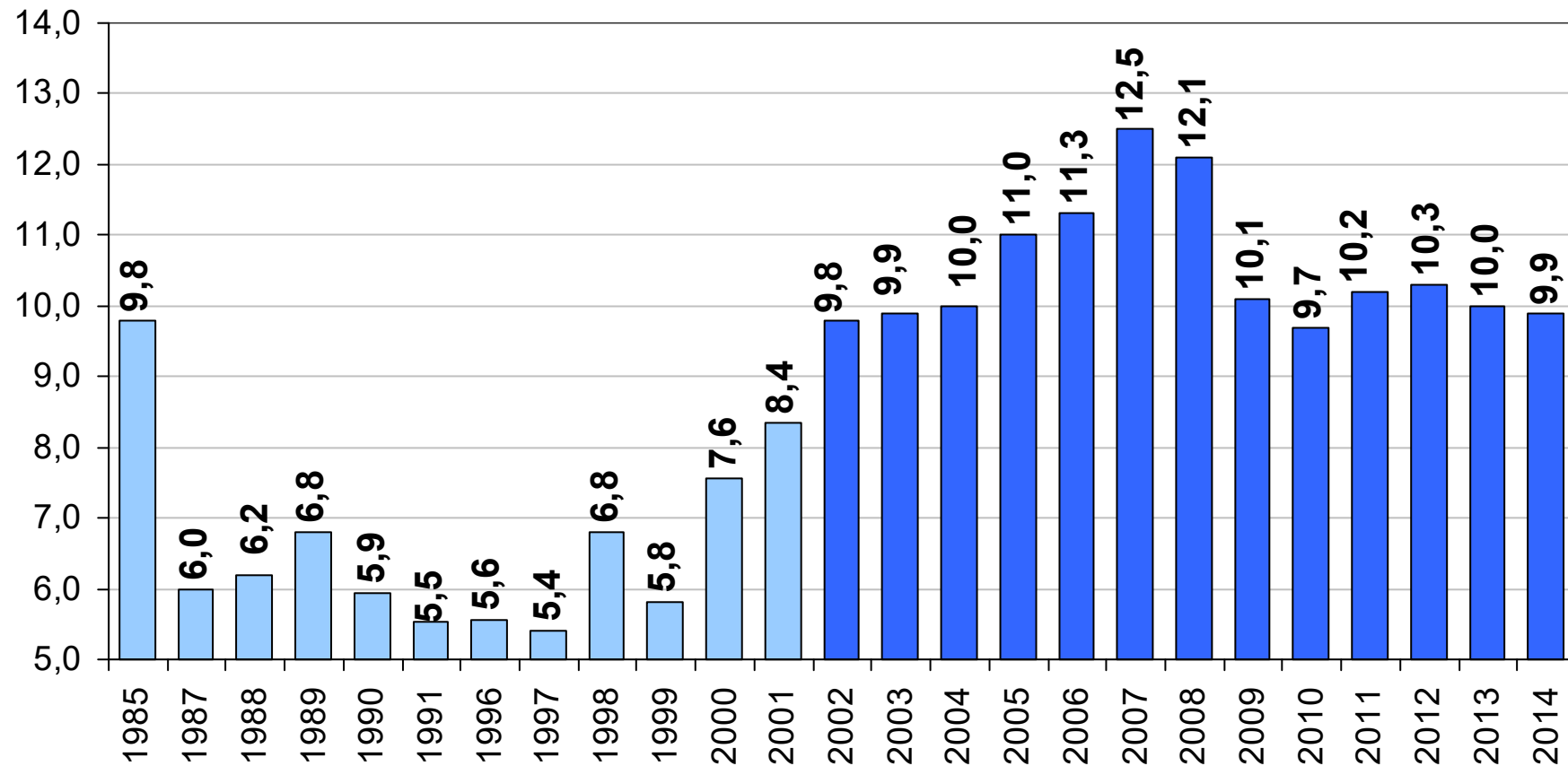
- Empaatiavõime, emotsionaalne intelligentsus
- Maailmavaade
- Alkoholisõltuvus
- Ärihuvid
- Informeeritus

Trendid

- Eesti täiskasvanud elanik tarbis 2014.a 11,7 l absoluutset alkoholi (s.o 9,9 l iga elaniku kohta)
- Tarbitud alkoholist 62% oli lahja ja 38% kange alkohol
- Eesti elanike alkoholitarbimine 2014.aastal natuke vähenes, mis näitab käitumise muutumist
 - keskmine netopalk suurenes 5,3% (799 eurot 2014.a.)
 - alkoholi jaehinnad tõusid 3,1%
 - alkoholi kättesaadavus paranes (hinna ja palga suhe)
- Turistid ostavad 38% Eestis ja laevadel müüdud alkoholist
- Salaalkoholi turg vähenes

Alkoholi tarbimine Eestis*

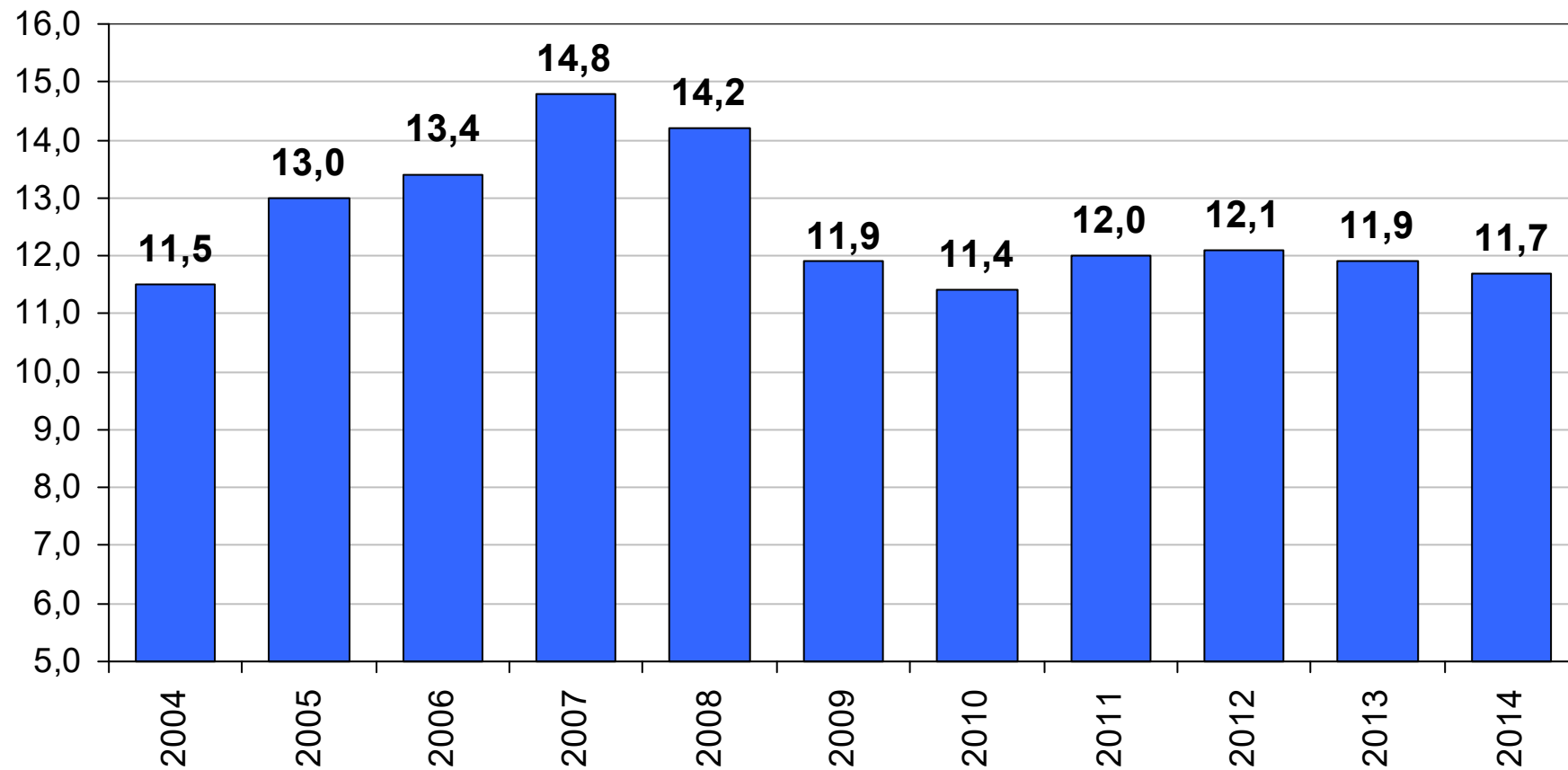
(liitrit ühe elaniku kohta aastas 100%-lises alkoholis)



* 1985-2001 legaalne müük, alates 2002 on juurde arvestatud ka illegaalne turg ja maha võetud turistide ostud. Alates 2006.a on maha arvestatud ka turistide tarbimine Eestis

Alkoholi tarbimine Eestis

(liitrit täiskasvanud (15+) elaniku kohta aastas 100%-lises alkoholis)



* Enne 2006.a ei ole turistide Eestis tarbimist arvestatud

Alkoholi tarbimine Eestis 2013. ja 2014.a

(liitrit täiskasvanud (15+) elaniku kohta 100%-lises alkoholis)

| | | <u>2013</u> | <u>2014</u> |
|-----------------------------------|----------|-------------|-------------|
| • Legaalne müük* | + | 17,8 | 17,9 |
| • Illegaalne müük (salaviin) | + | 0,8 | 0,6 |
| • Välisturistide kaasaostud | - | 5,6 | 5,6 |
| • Välisturistide tarbimine Eestis | - | 1,1 | 1,2 |
| | | | 38% |
| • Kokku tarbimine | = | 11,9 | 11,7 |

* Legaalne müük = toodang + import - eksport

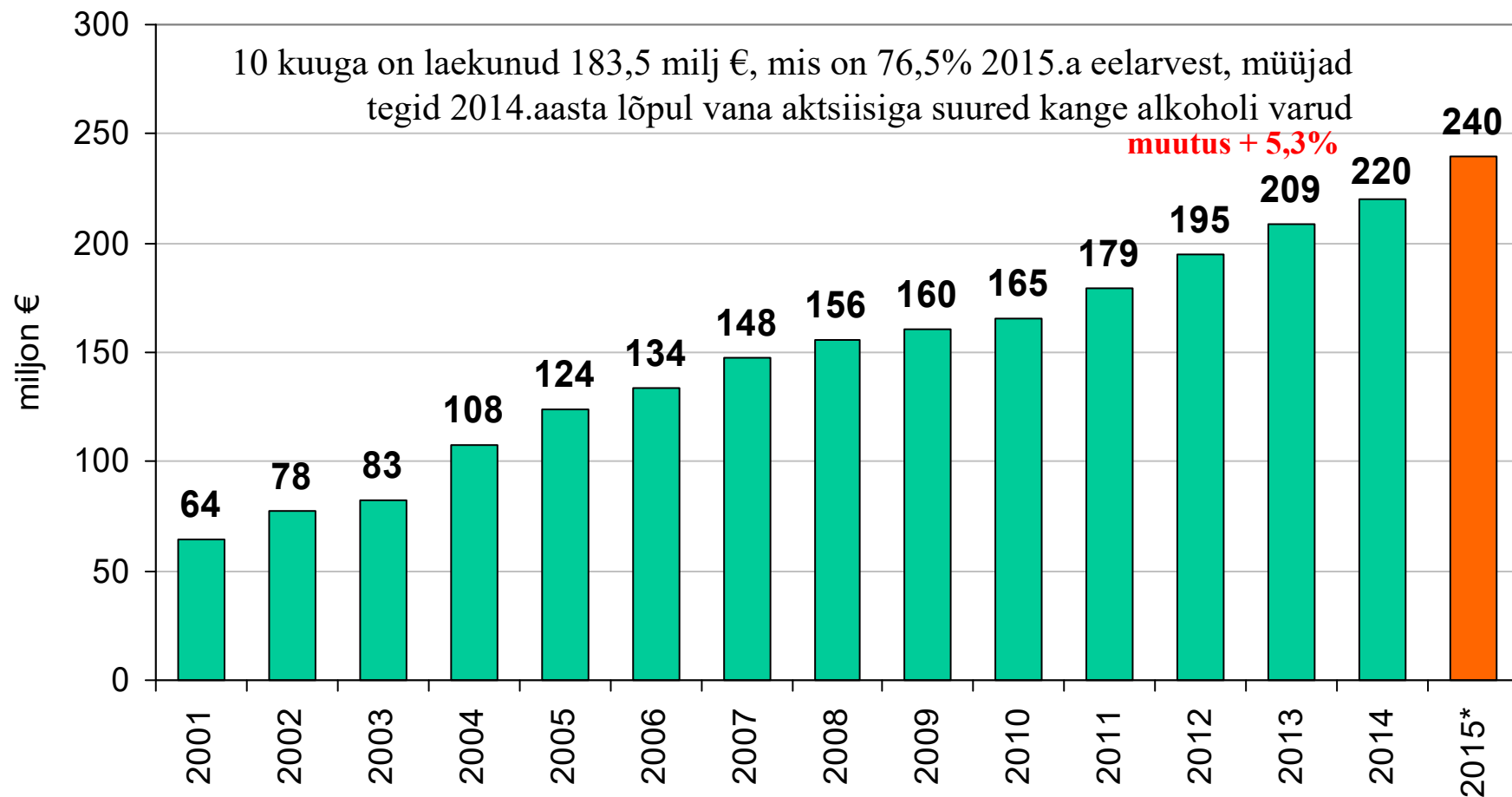
Alkoholi tarbimine Eestis 2014.a

(keskmiselt liitrit ühe täiskasvanud (15+) elaniku kohta aastas)

| | tootekangus | 100%-lisena |
|-----------------------------|-------------|-------------|
| • Kanged alk. joogid | 11,9 | 4,5 |
| – s.h. viin | 7,8 | 2,9 |
| • Õlu | 85,1 | 4,4 |
| • Viinamarjavein, vermut | 13,1 | 1,6 |
| • Lahjad alkohoolsed joogid | 16,7 | 1,2 |
| • Kokku | | 11,7 |

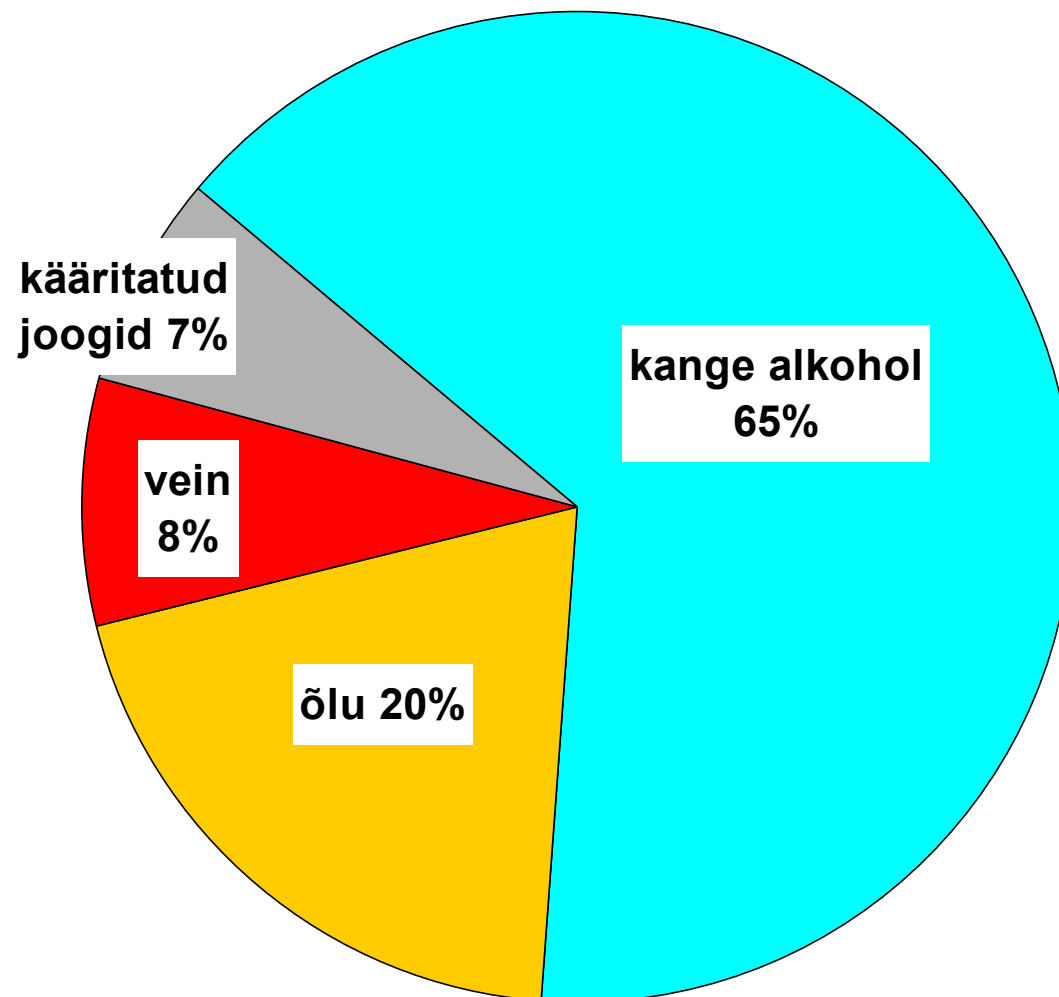
62 % tarbitud alkoholist on lahjad alkohoolsed joogid

Alkoholiaktsiisi laekumine (milj eurot)

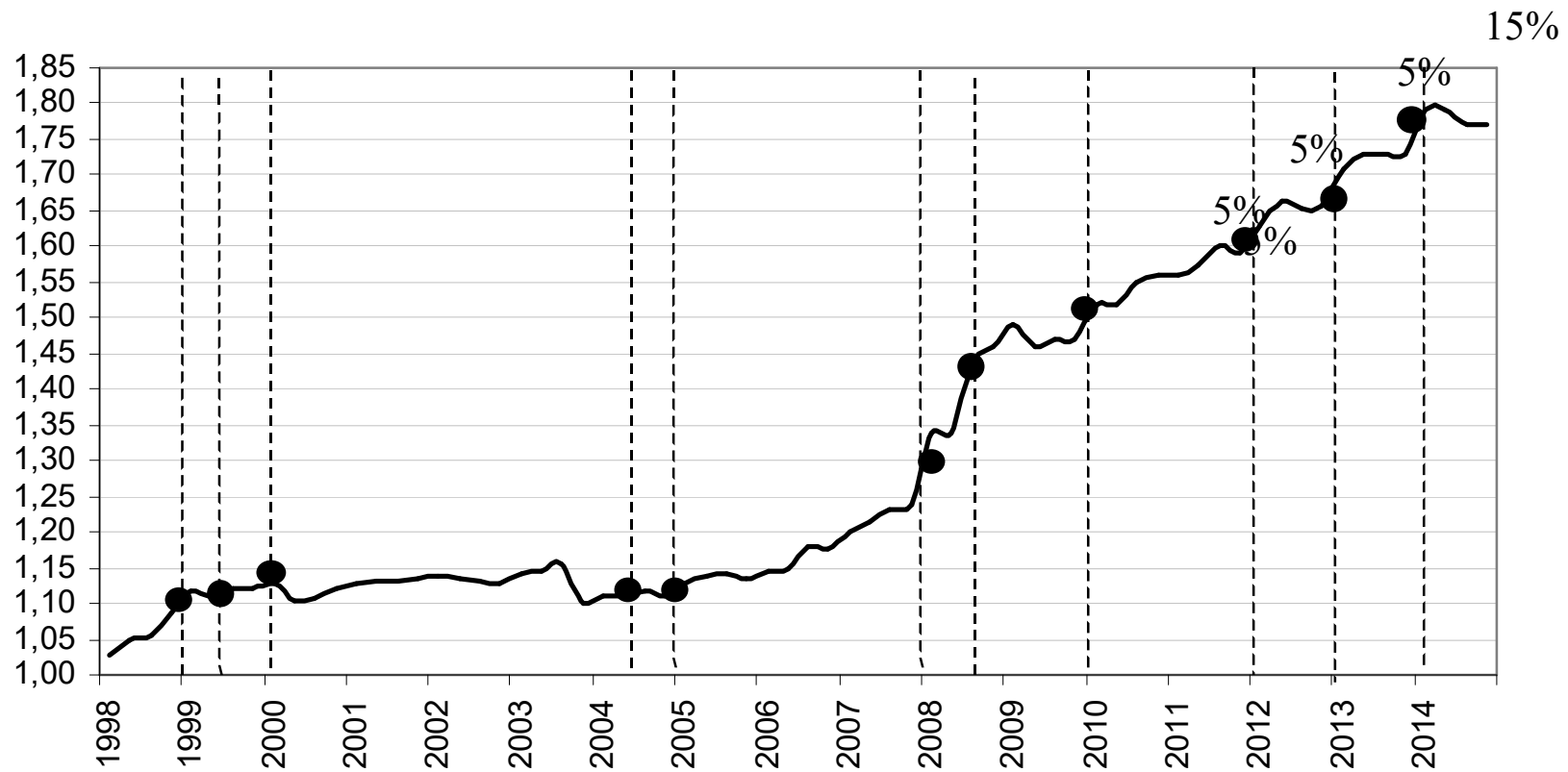


*Rahandusministeerium 2015 riigieelarveelarve

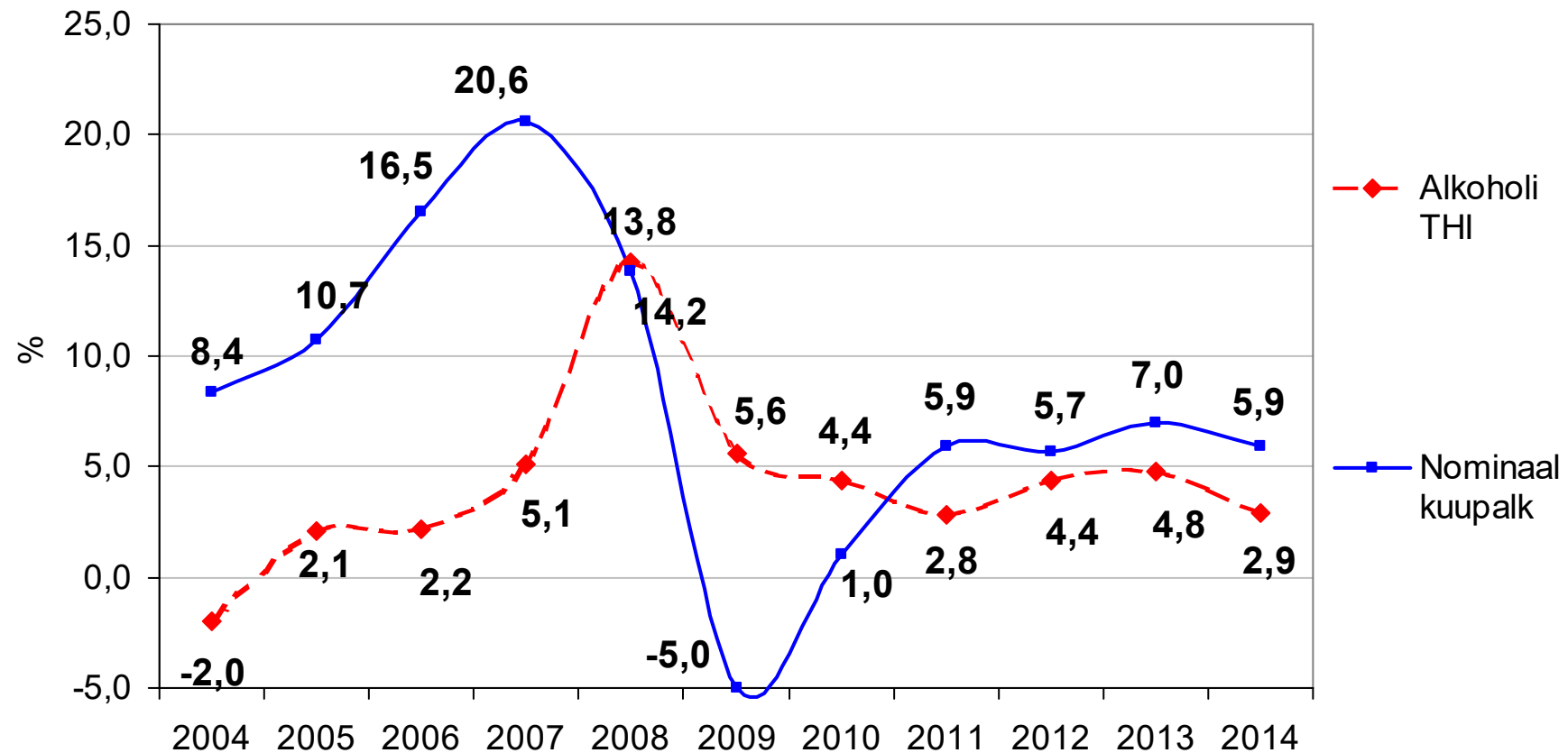
Aktsiisi laekumine alkohoolsete jookide lõikes (2014)



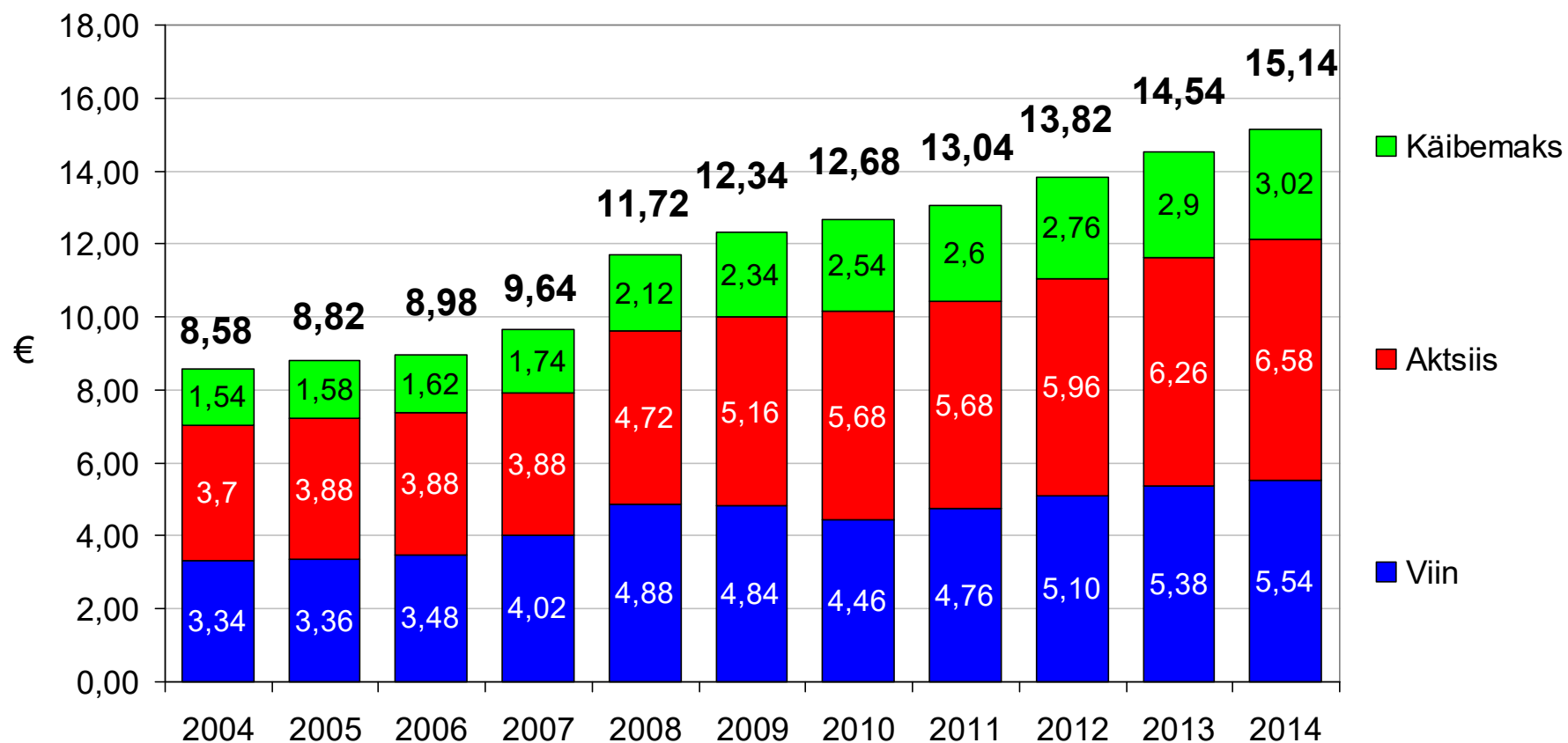
Alkoholi tarbijahinnaindeks ja aktsiisitõusud (1997=1)



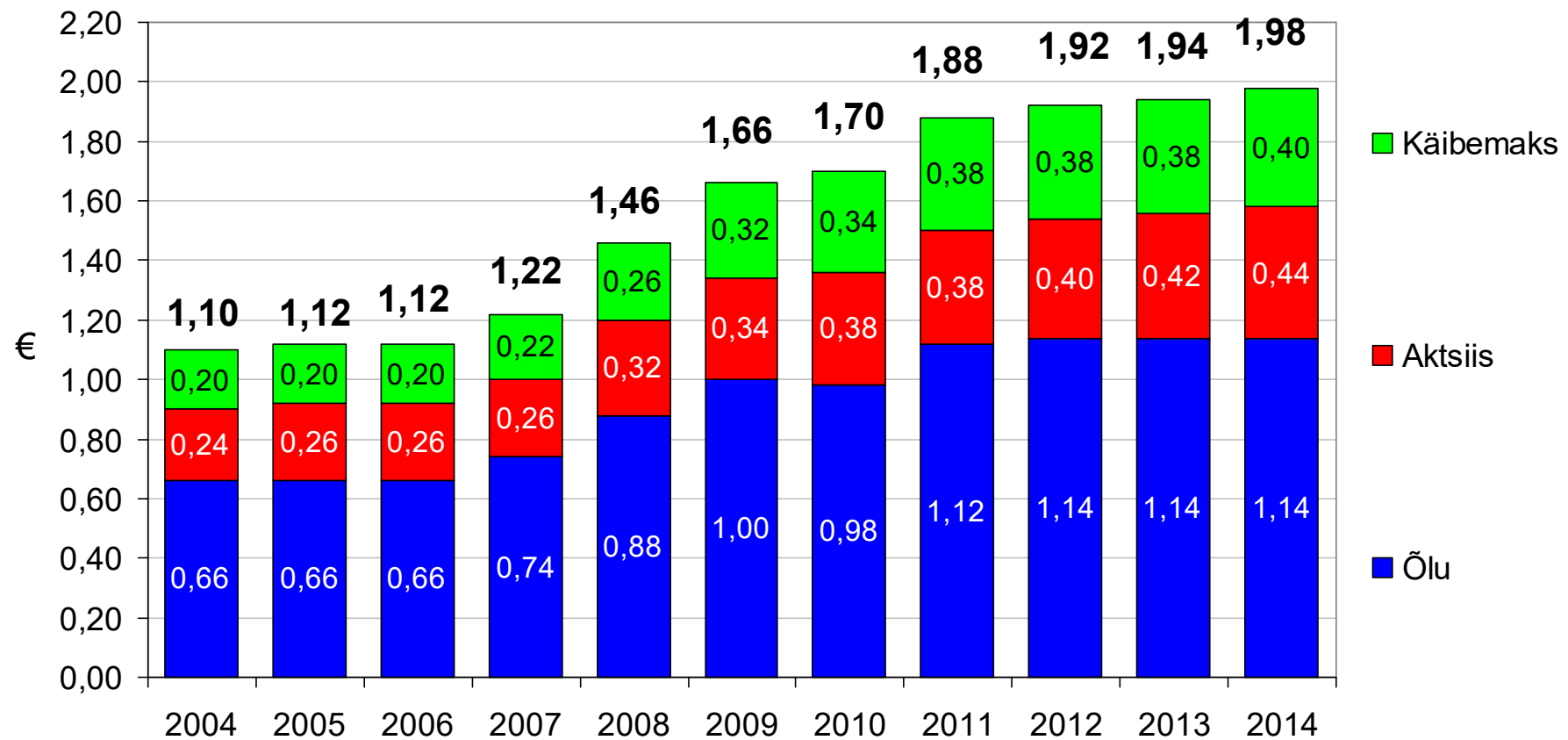
Alkoholi THI ja nominaalse kuupalga kasvu võrdlus (%)



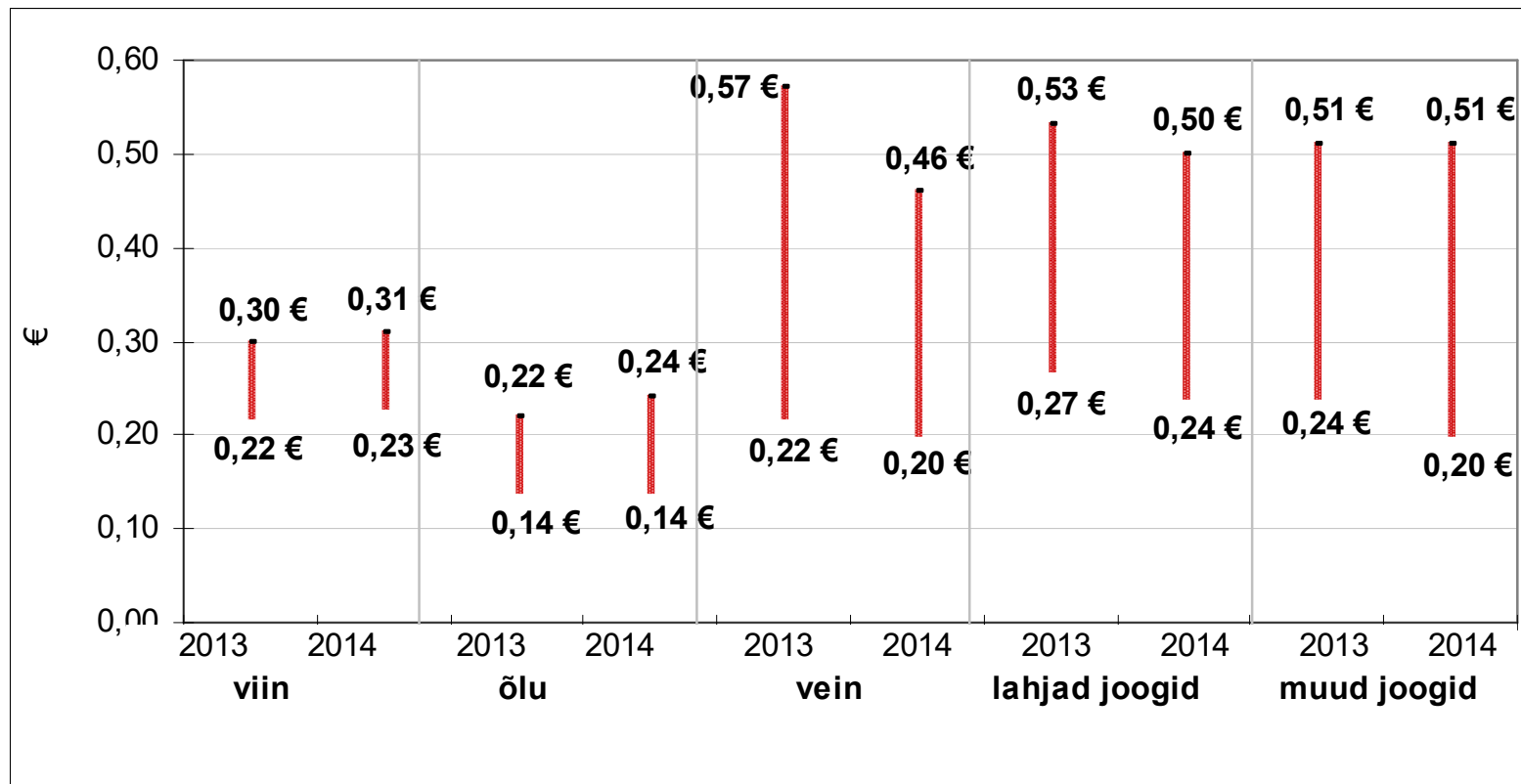
Keskmise hinnaklassi viina (40%) jaehinna kujunemine (€/liiter)



Kange õlle (7%) jaehinna kujunemine (€/liiter)



Odavaimates alkoholsetes jookides* sisalduva absoluutalkoholi hinnavahehemik, €/10 ml kohta

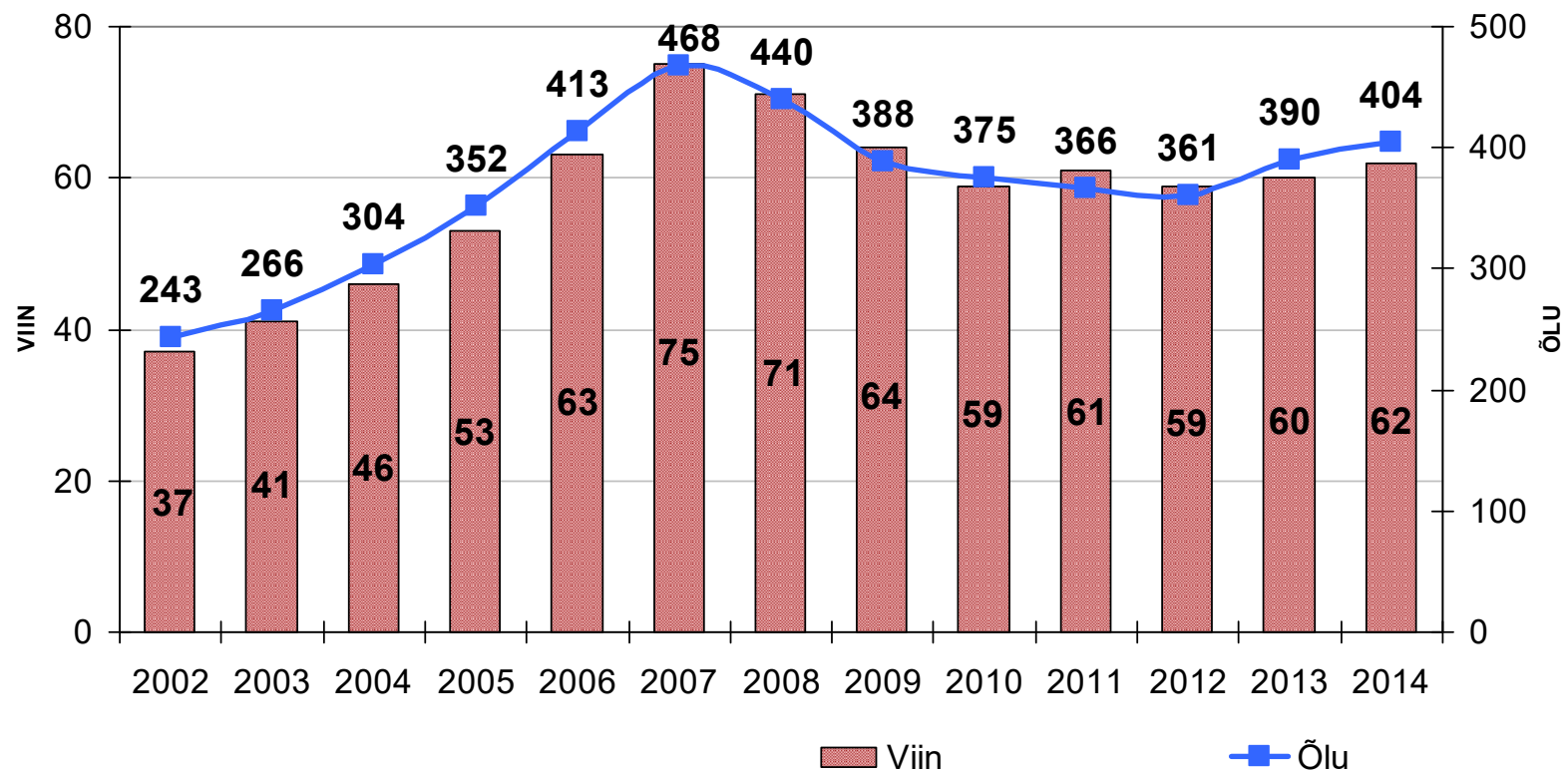


EKI

*25 odavaimat jooki igast joogigrupist

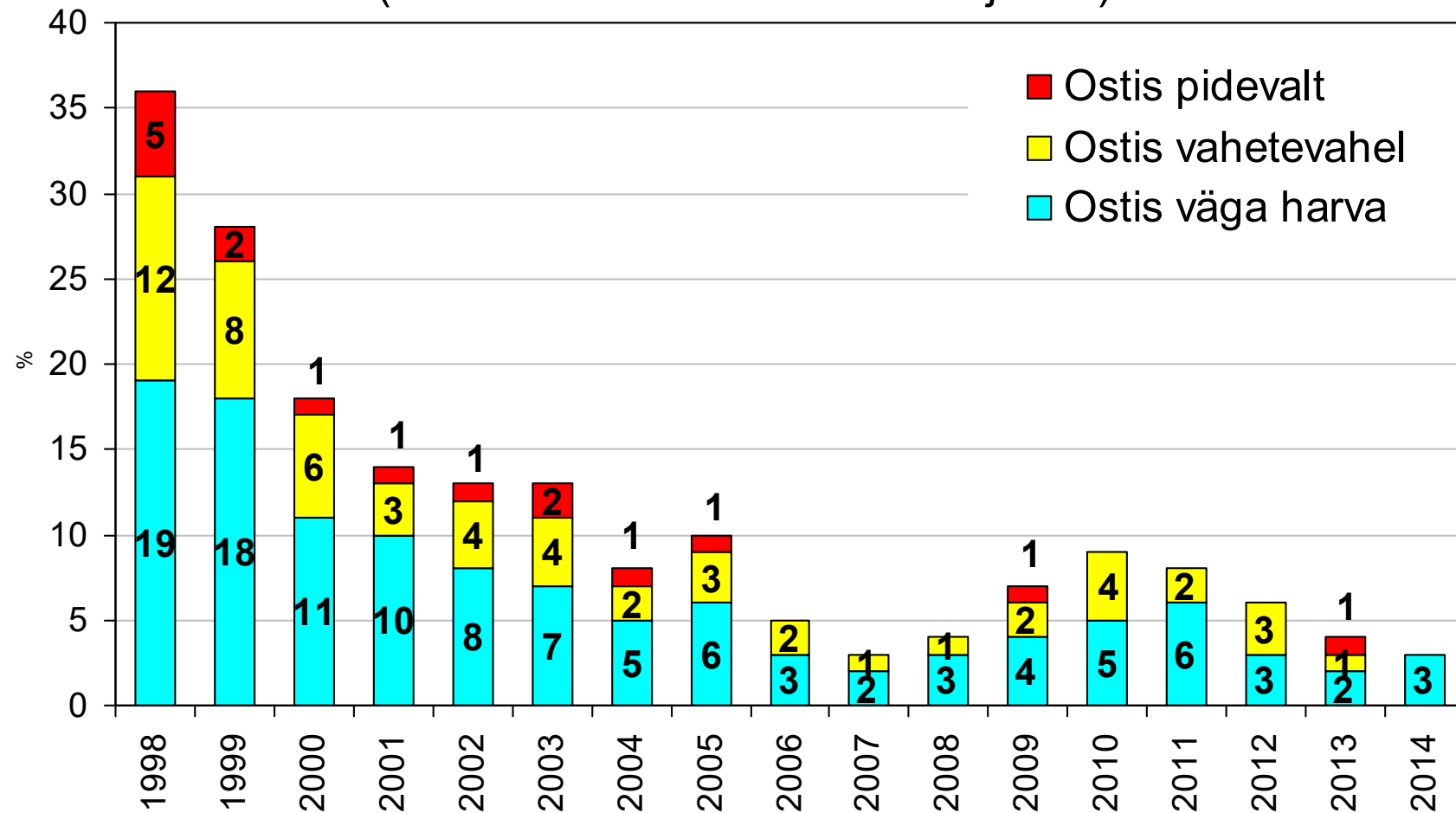
Elanike keskmise kuupalga viina ja õlle ostuvõime

(keskmise neto kuupalk/ 1 liitri kodumaise toote keskmise jaehinnaga)

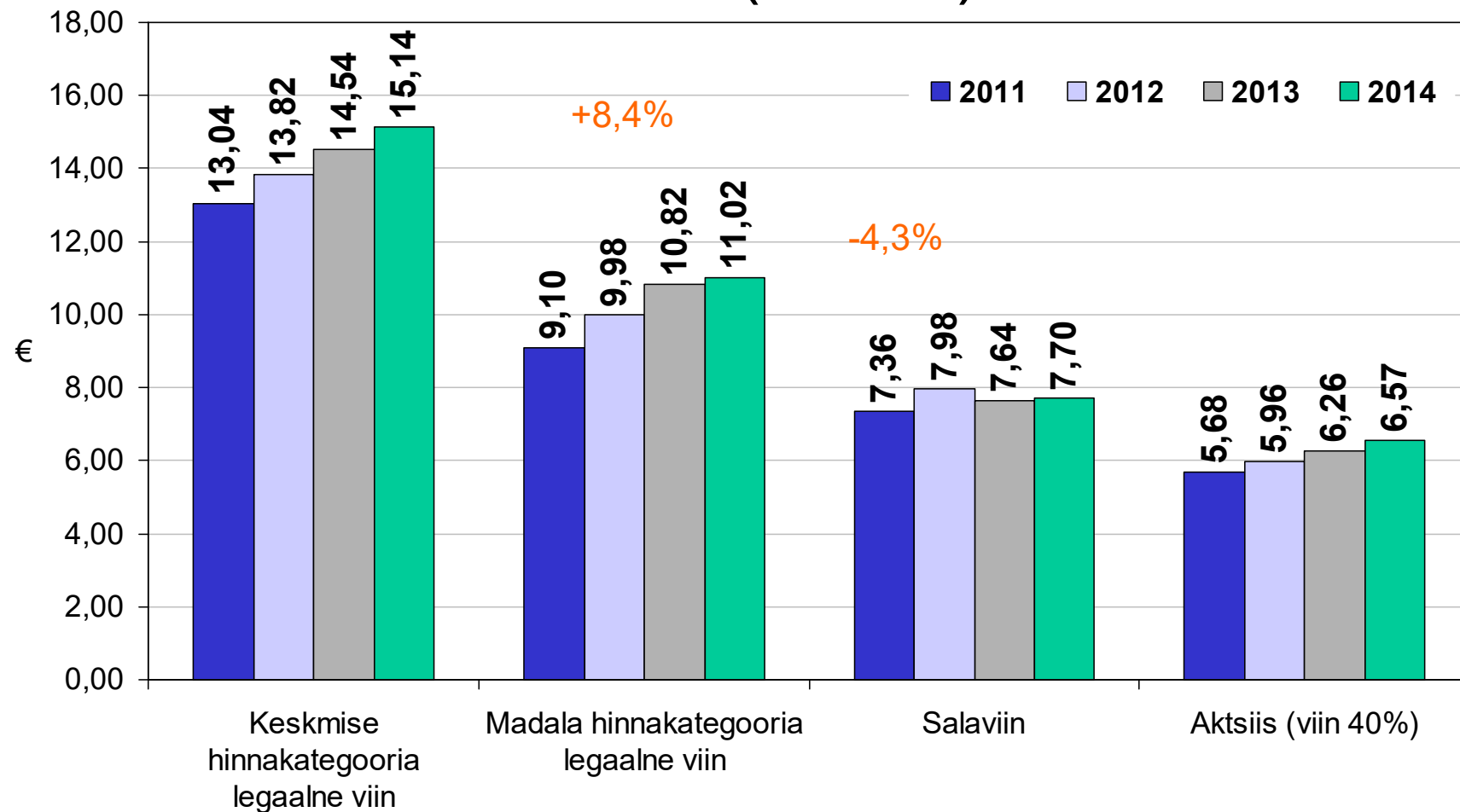


Illegaalse alkoholi ostmine

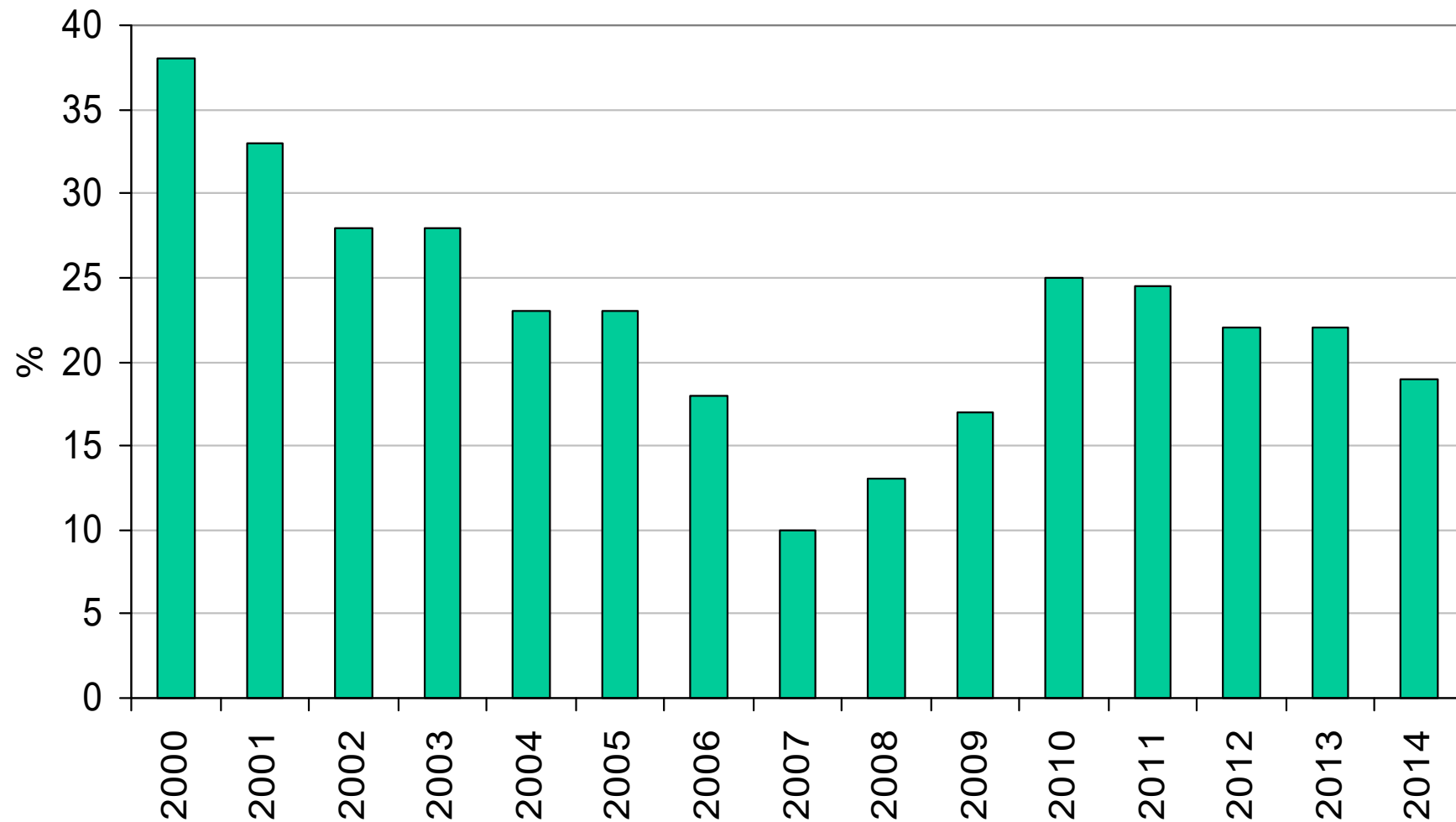
(% täiskasvanud alkoholi tarbijatest)



Legaalsete ja illegaalsete alkoholi keskmised hinnad (€/liiter)



Illegaalse alkoholi osakaal viinaturust (%)



Turistid (2014, tuhat)

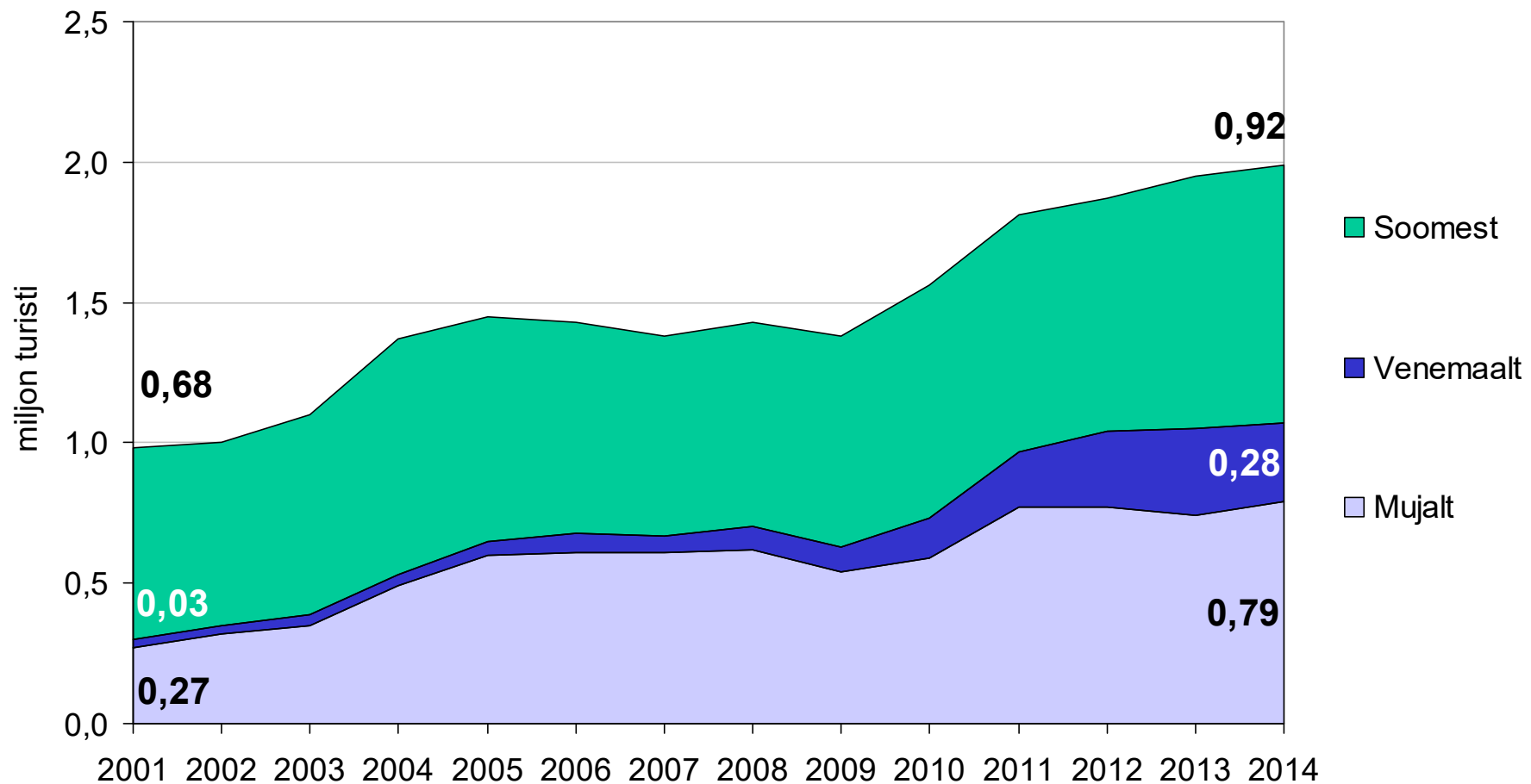
| | Külastuste arv kokku* | Majutatud turiste** |
|------------|-----------------------|---------------------|
| Kokku | 6193 | 1983 |
| -Soomest | 2433 | 916 |
| -Venemaalt | 1136 | 275 |
| -Rootsist | 237 | 72 |
| -Mujalt | 2387 | 720 |

*Eesti Panga andmed

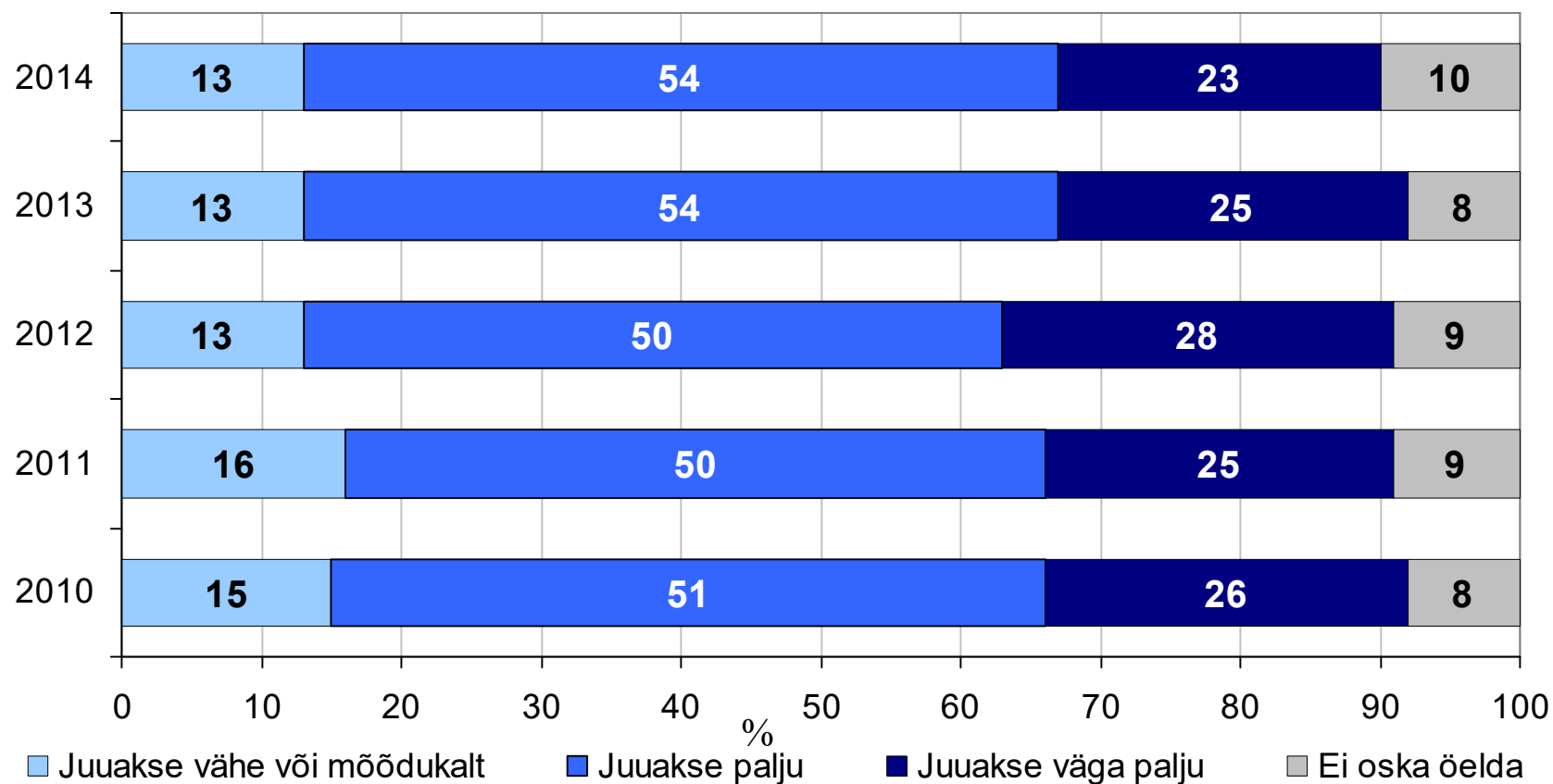
**Statistikaameti andmed

Majutatud välisturistide arv 2001-2014

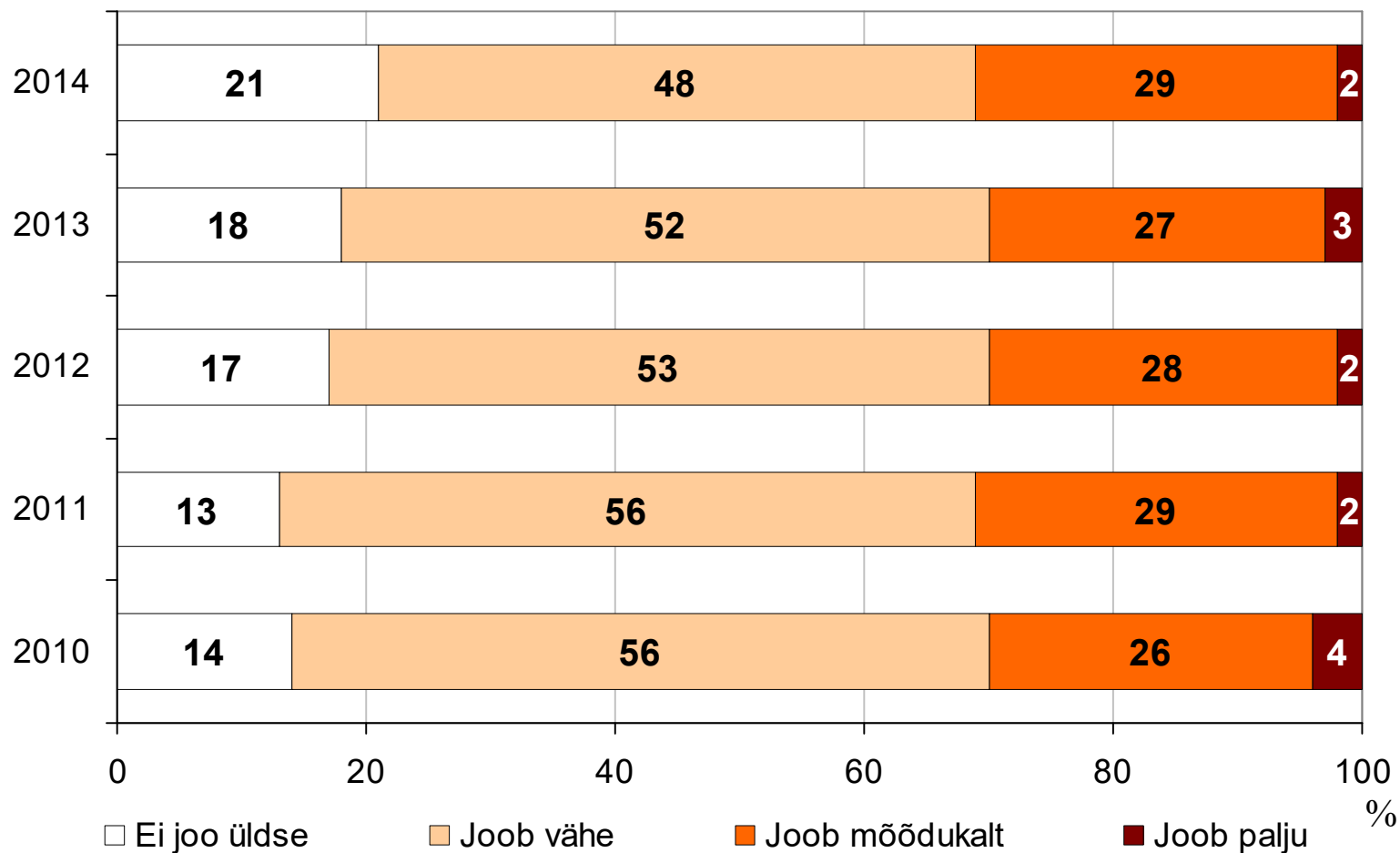
(miljon)



Elanike hinnang eestimaalaste alkoholi tarbimisele (% vastanutest)



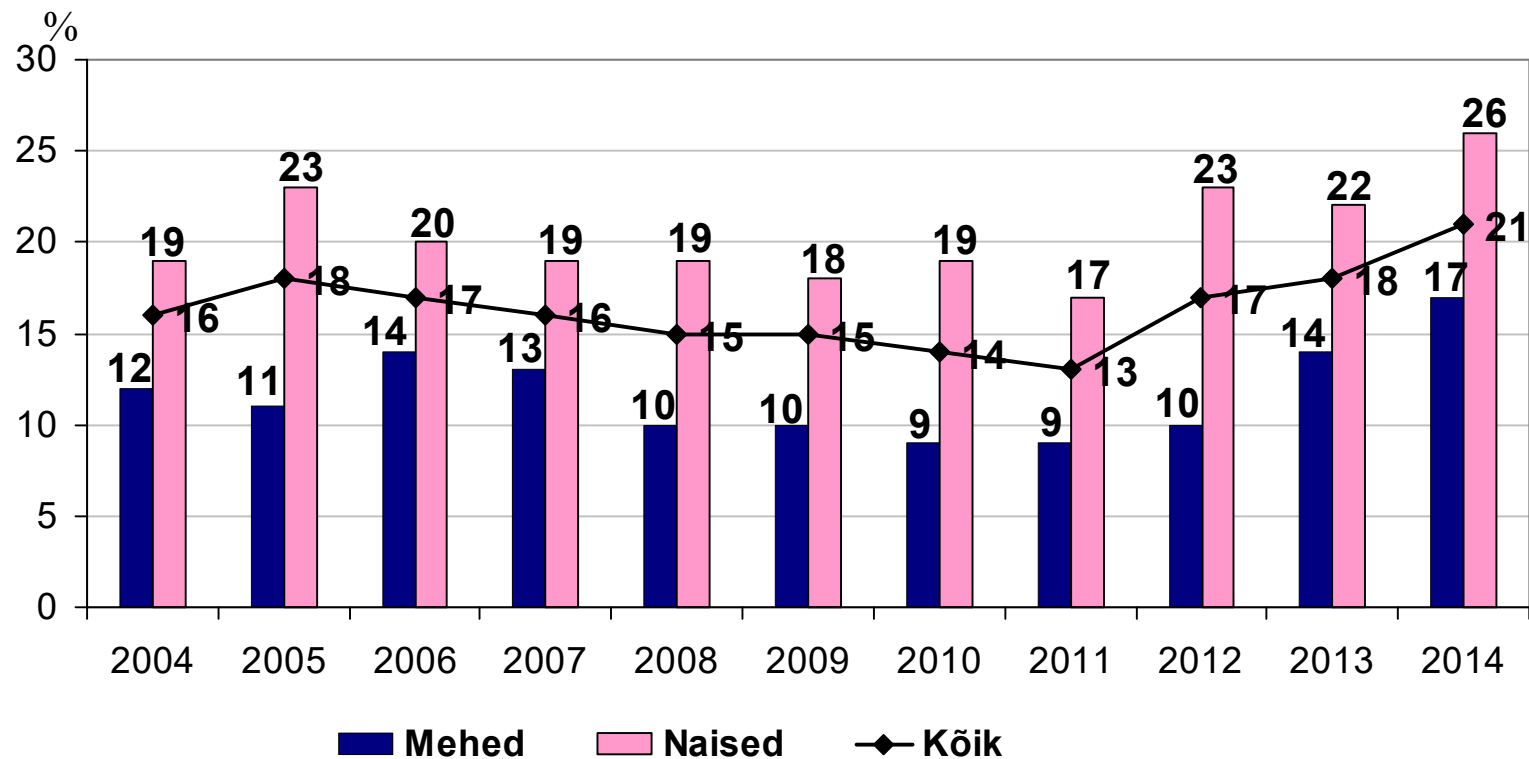
Elanike hinnang oma alkoholtarbimisele (% vastanutest)



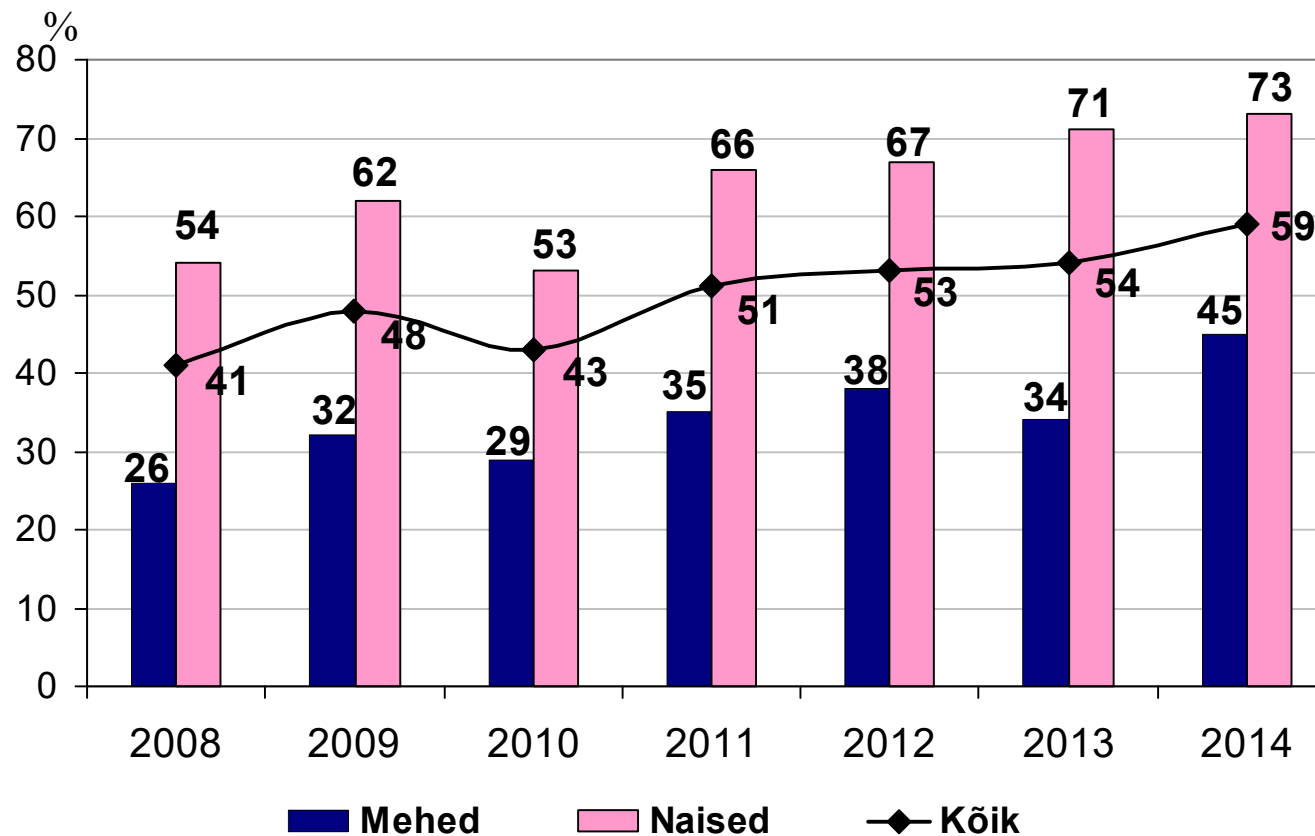
Soome ekspertide hinnangul joob 10% elanikest 50% alkoholist,

Eestis tarbib 10% elanikest sel juhul 49 l abs alkoholi aastas (so 128 l viina)

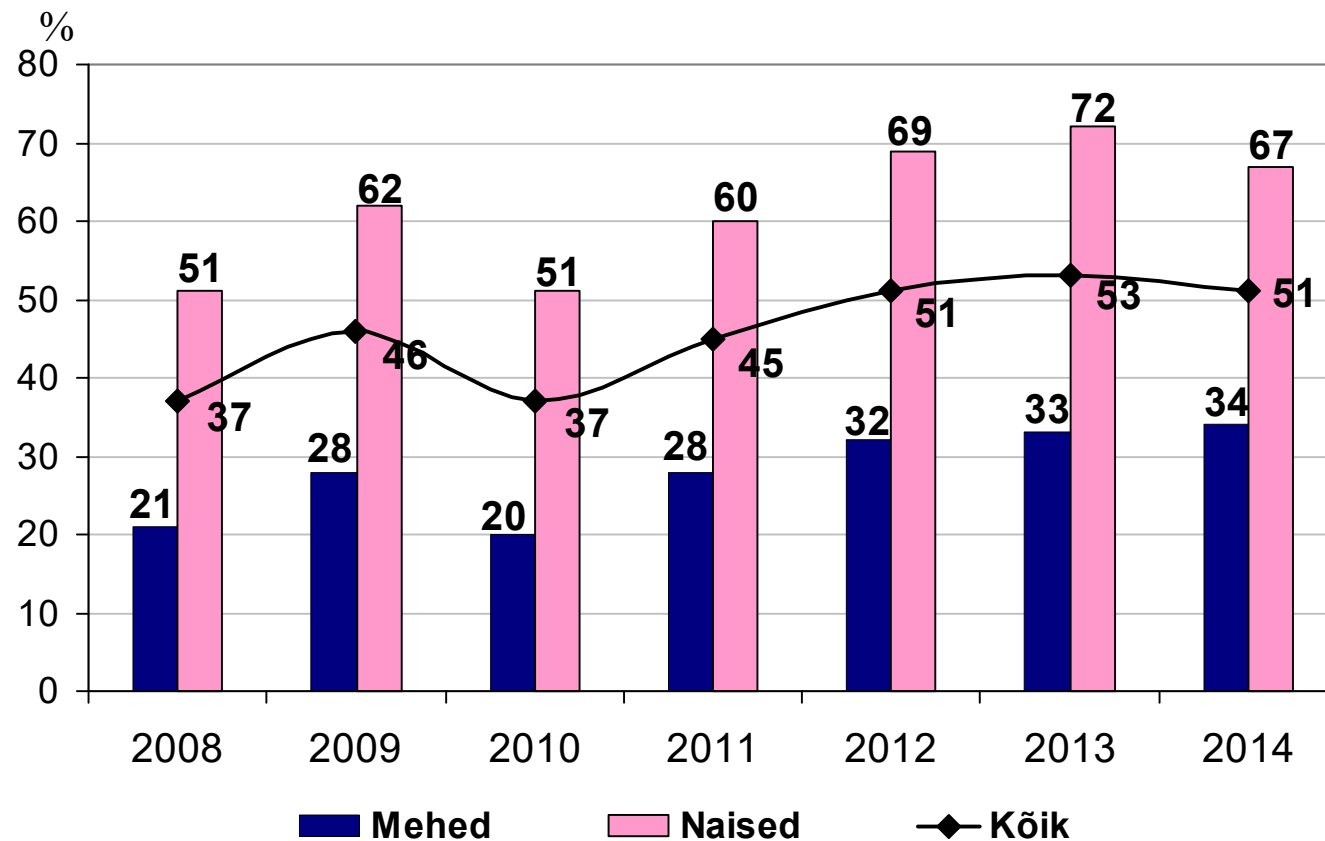
Alkoholi mittetarbivate meeste ja naiste osakaal (% vastanutest)



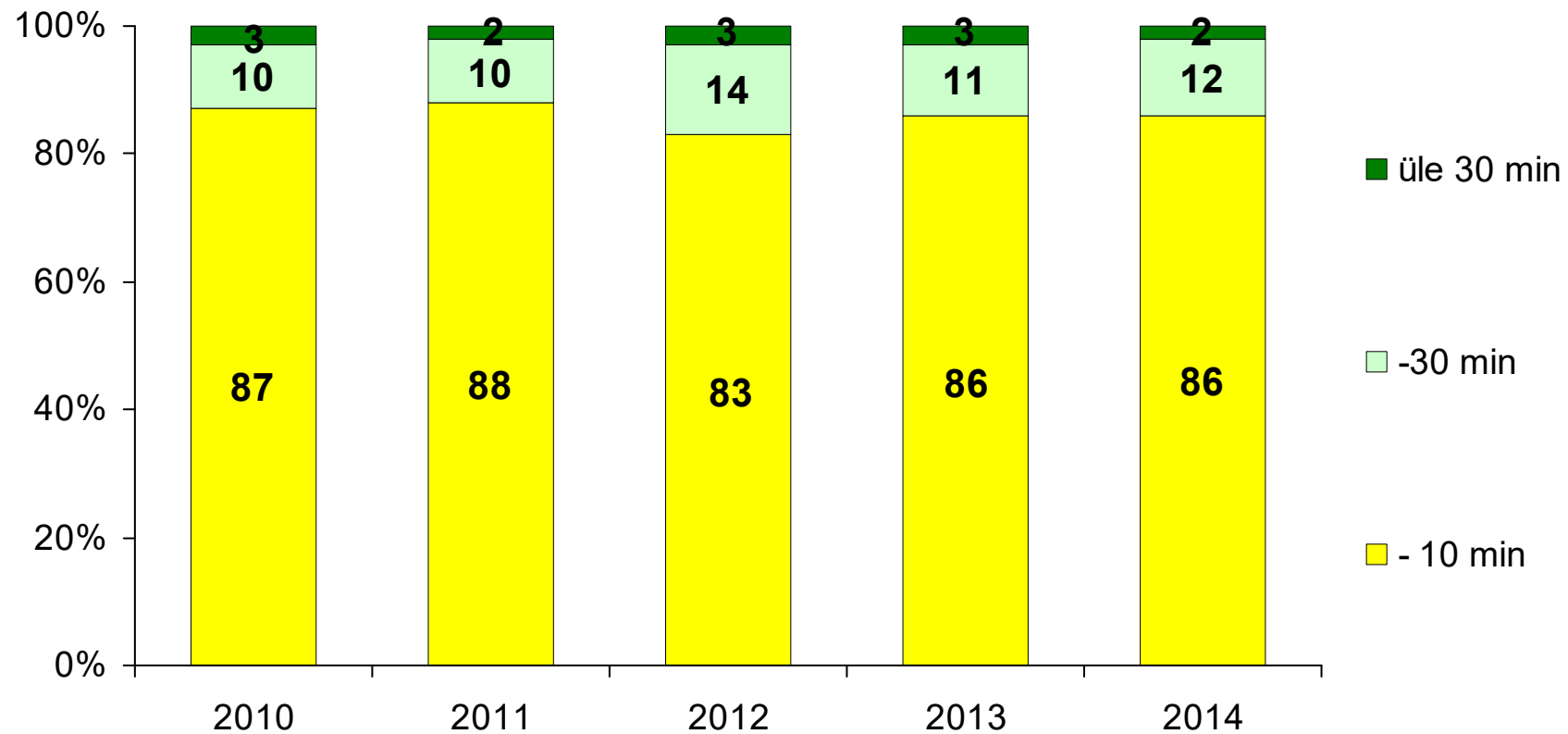
Viina mittetarbivate meeste ja naiste osakaal (% vastanutest)



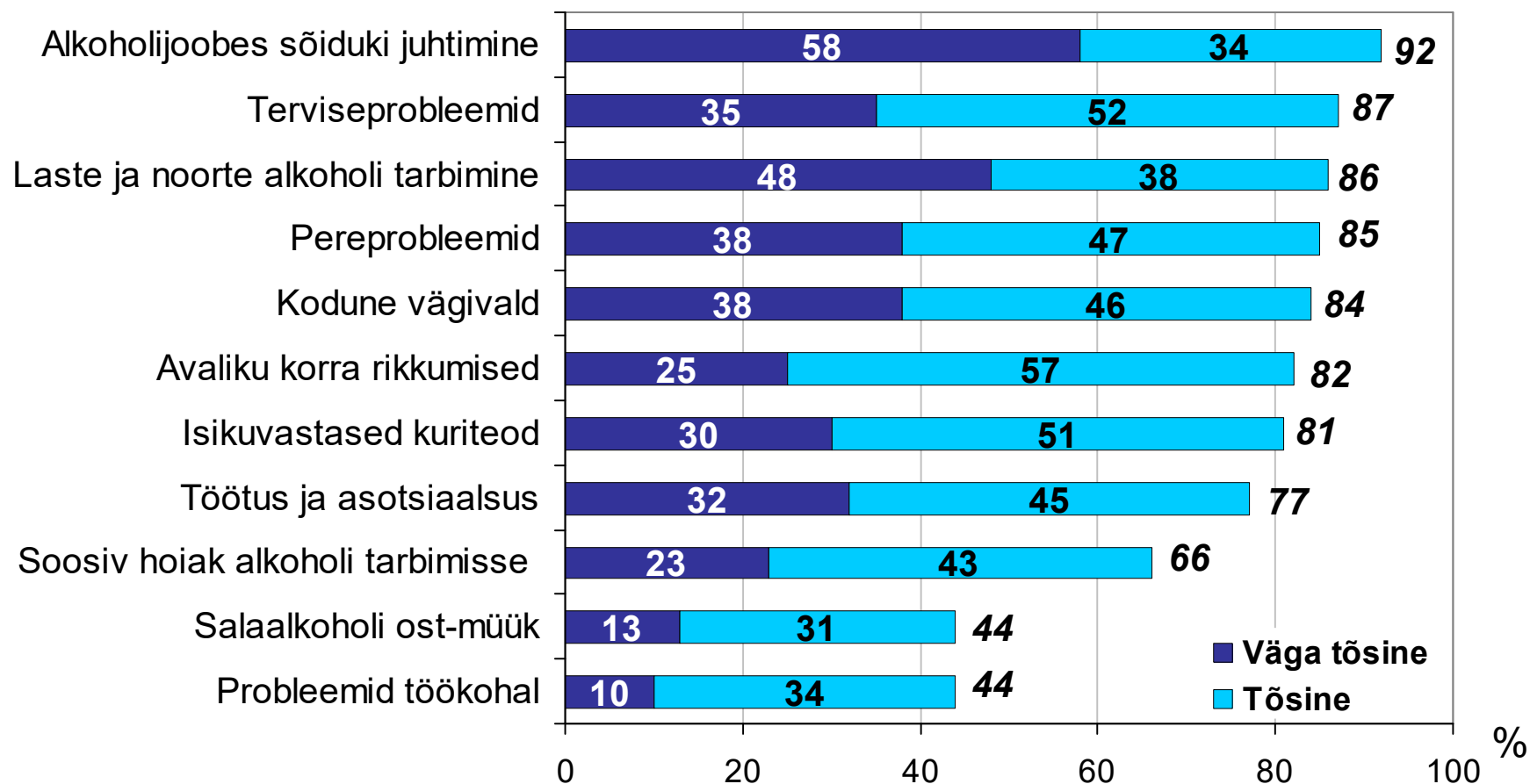
Õlut mittetarbivate meeste ja naiste osakaal (% vastanutest)



Alkoholi kättesaadavus – lähima alkohoolsete jookide müügikoha kaugus elukohast (% vastanutest)

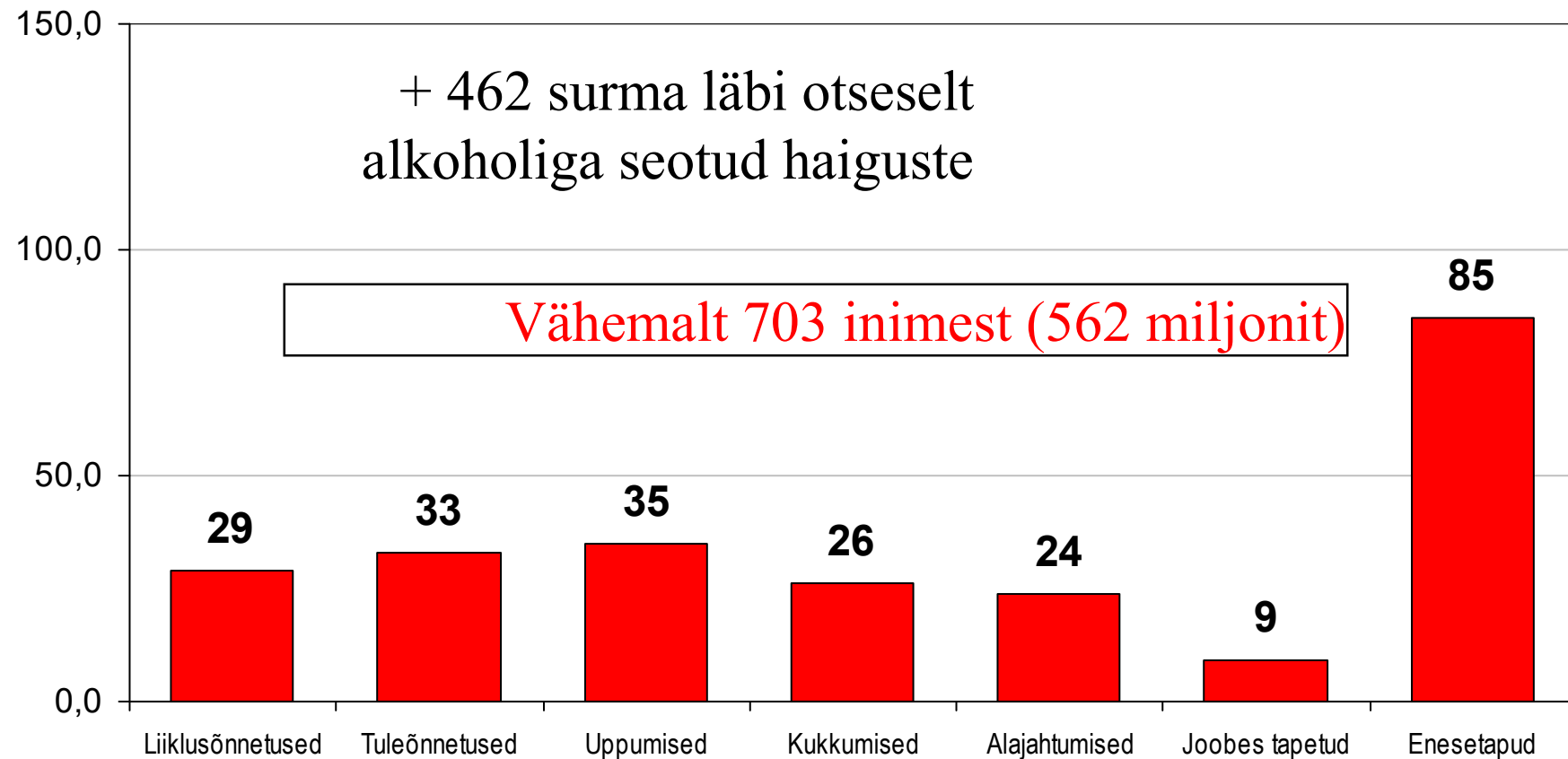


Elanike hinnang alkoholiga seonduvate probleemide tõsidusele Eestis (% vastanutest)



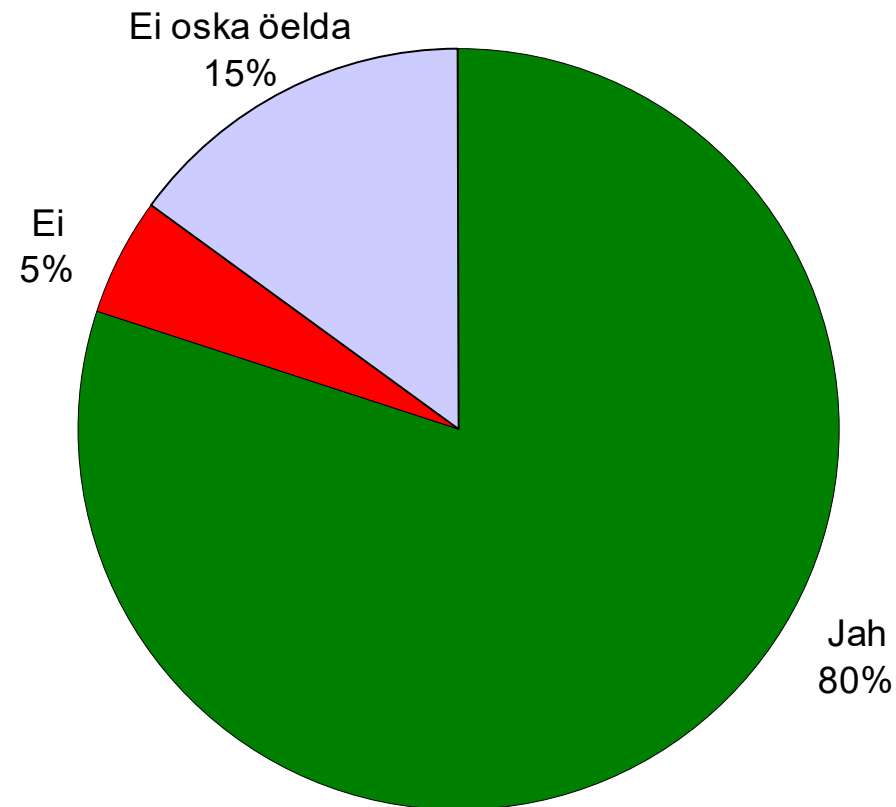
Alkohol ja surmad 2014 a

Alkoholiaktsiisi laekus 2014.a 220 miljonit

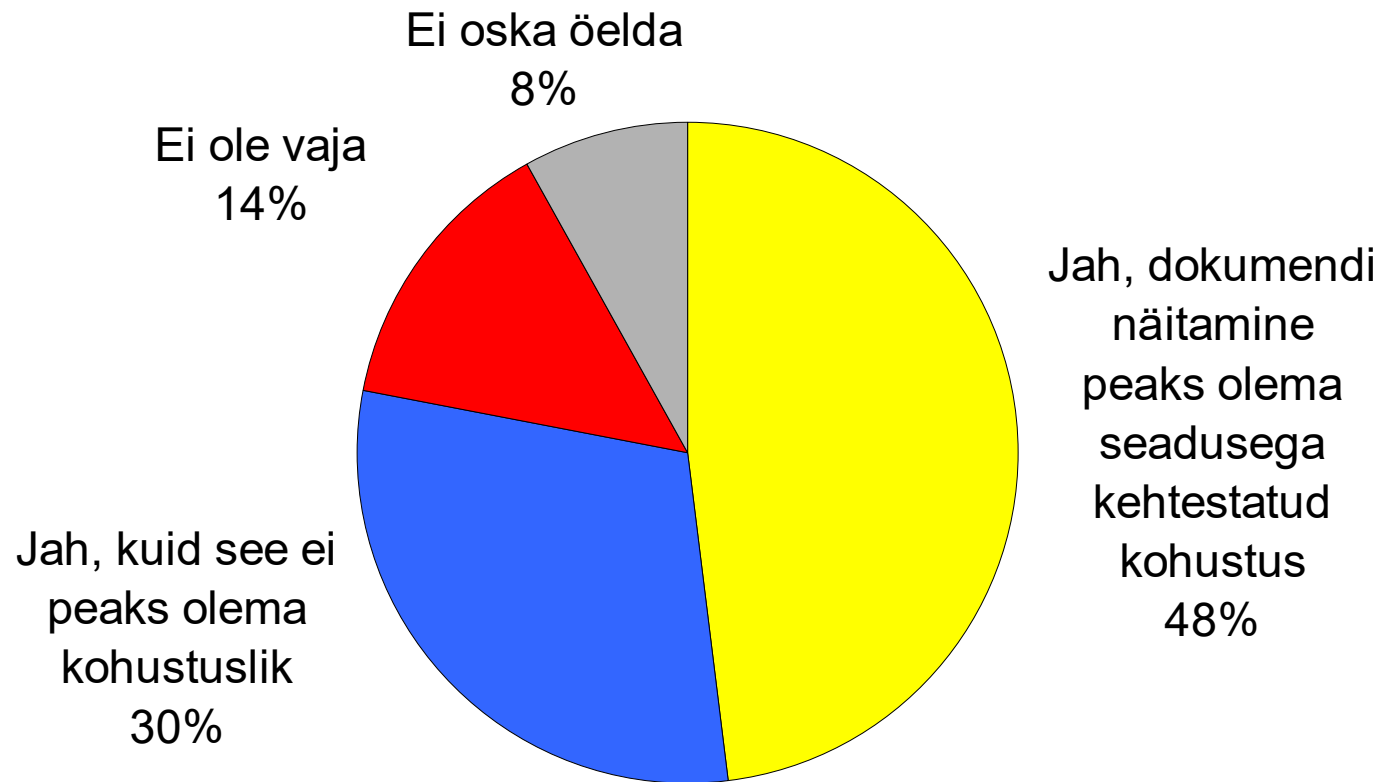


Elanike hinnang alkoholitarbimise vähendamise vajadusele Eestis

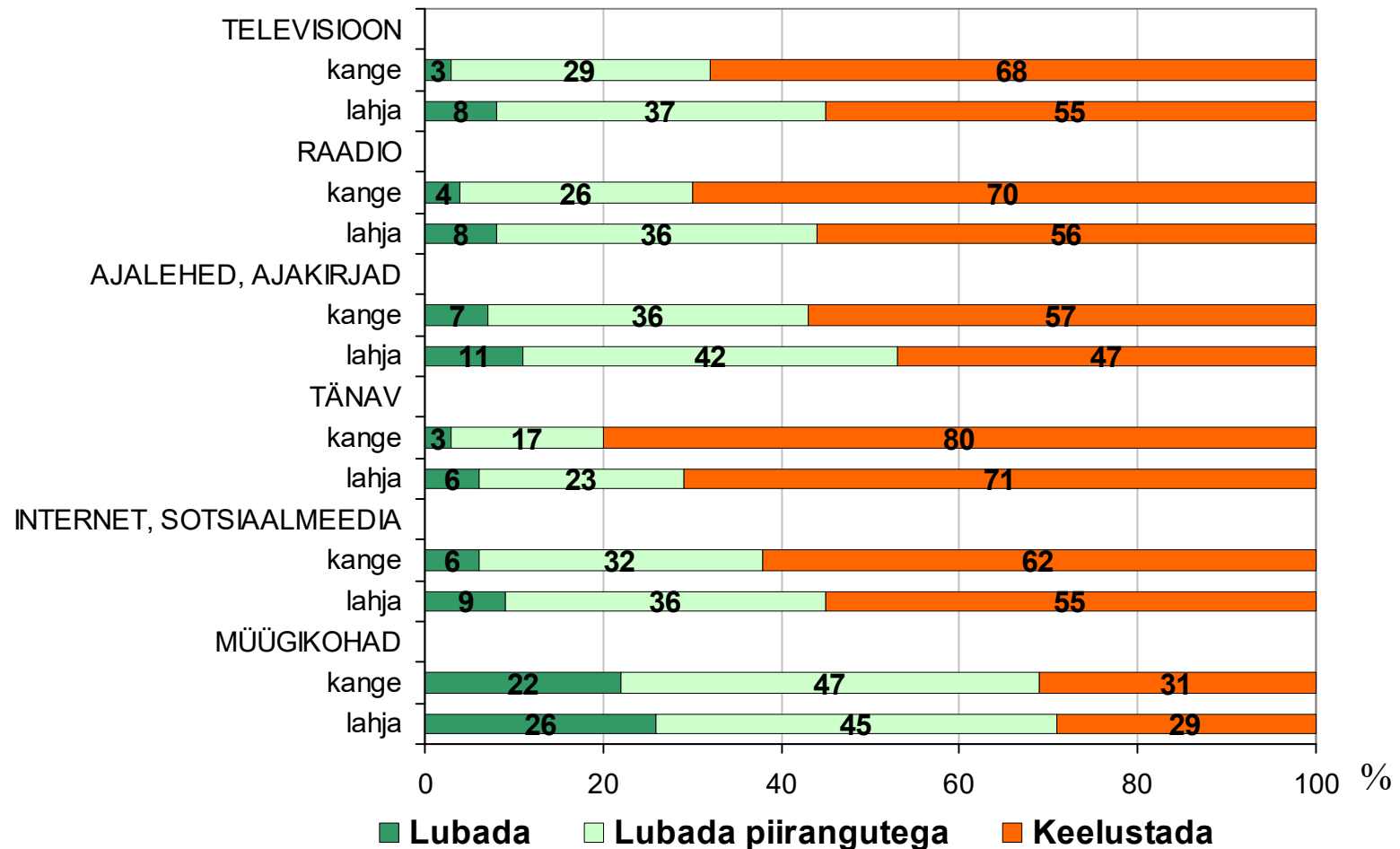
(% vastanutest)



Elanike hinnang vajadusele küsida isikuttõendavat dokumenti igalt alla 30-aastaselt alkoholiostjalt (% vastanutest)

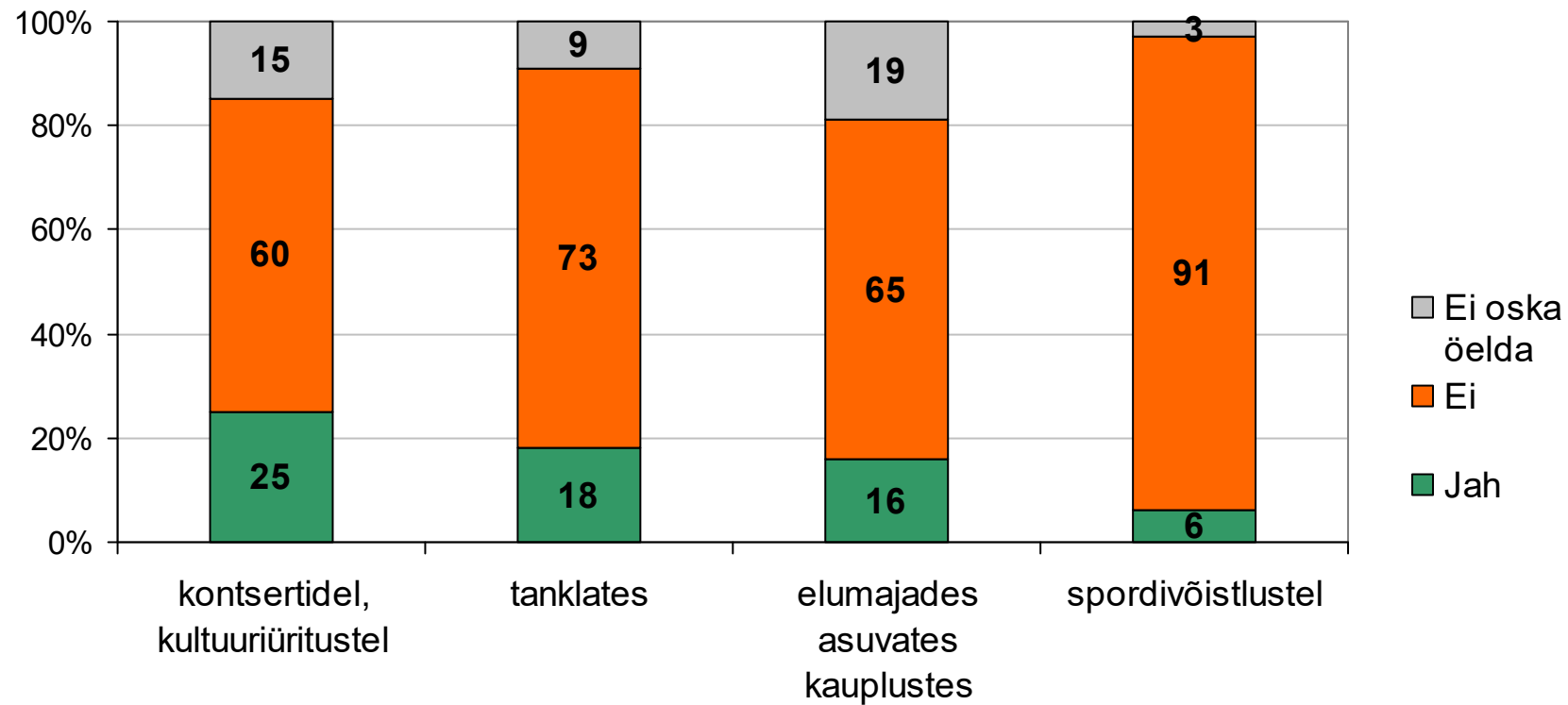


Elanike hinnangud alkoholireklaami lubatavusele mediakanalites (% vastanutest)

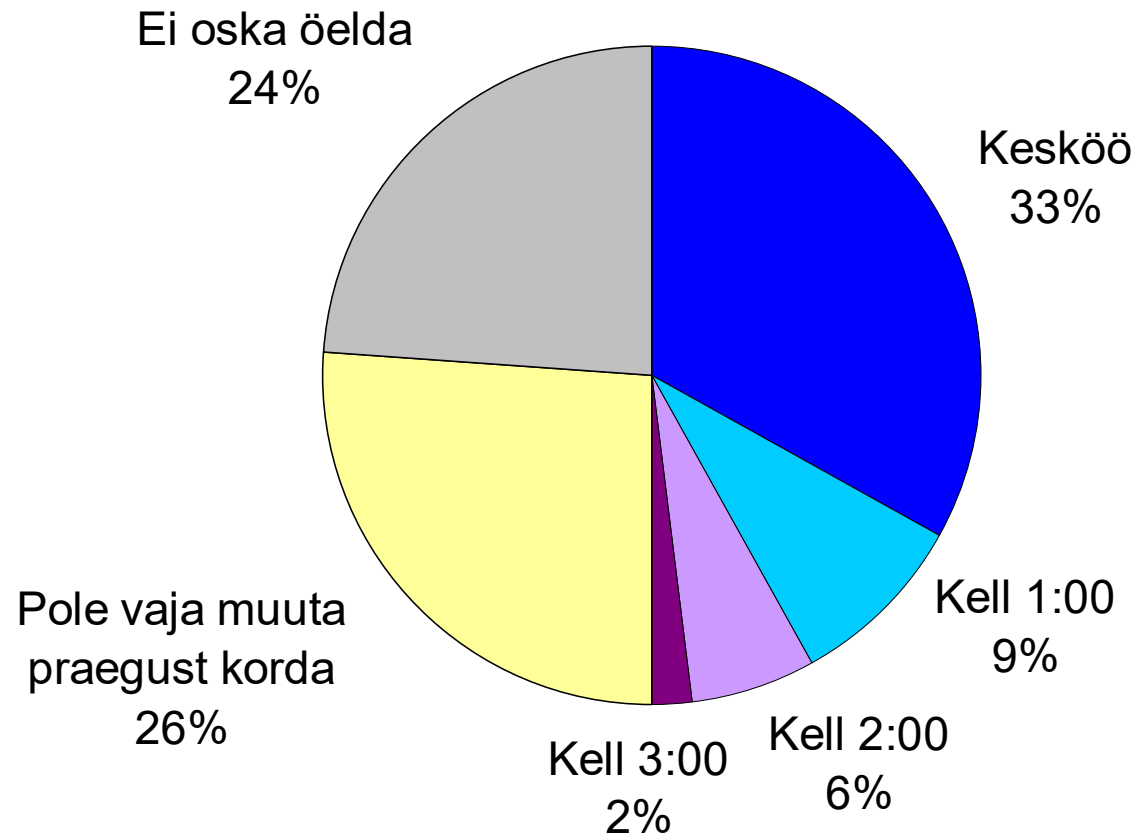


Elanike hinnang, kas müüa alkoholi...

(% vastajatest)

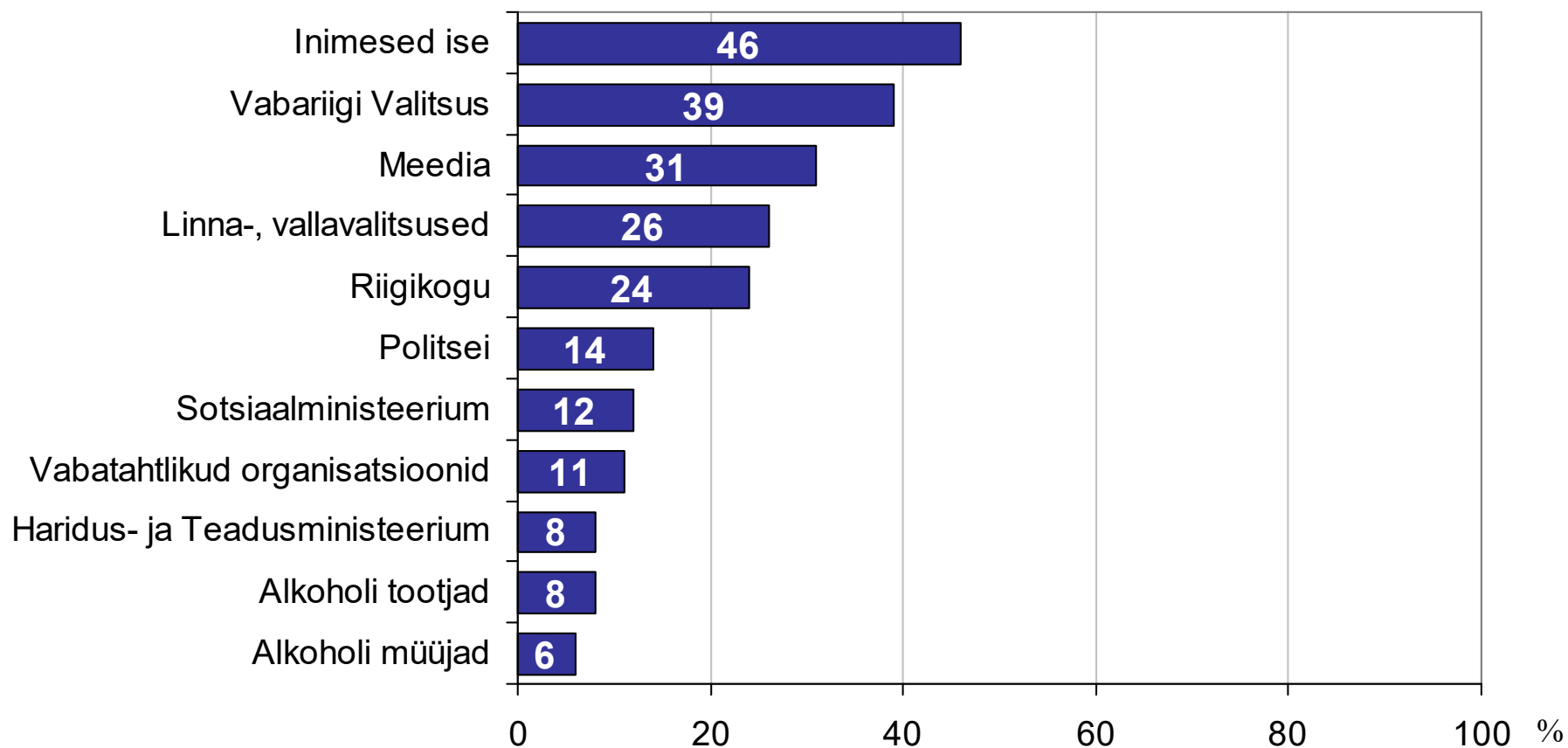


Elanike hinnang alkoholimüügi lõpetamise kellaaja osas toitlustuskohtades (% vastanutest)

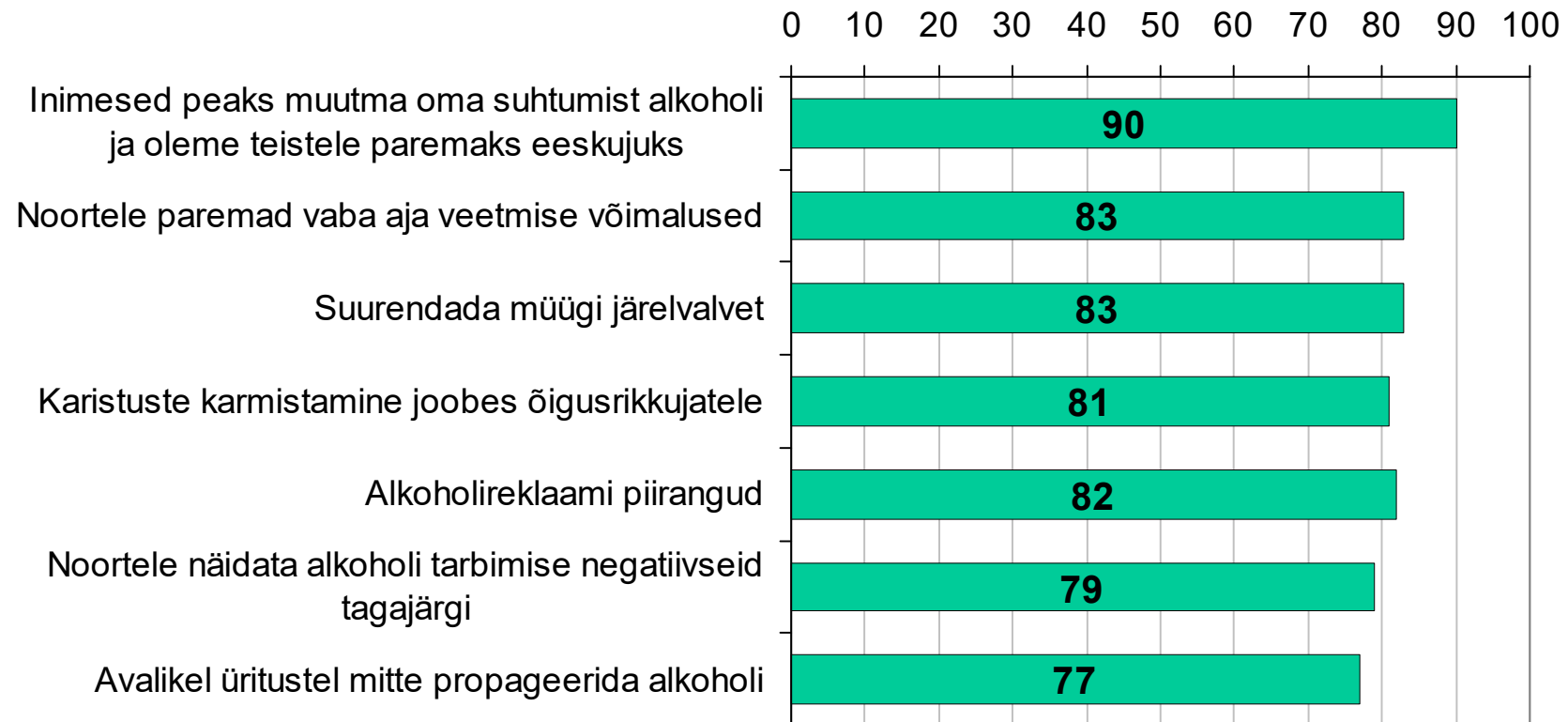


Elanike hinnang, kes peaks astuma samme elanike alkoholitarbimise vähendamiseks

(% vastanutest, kelle hinnangul tuleks tarbimist vähendada)

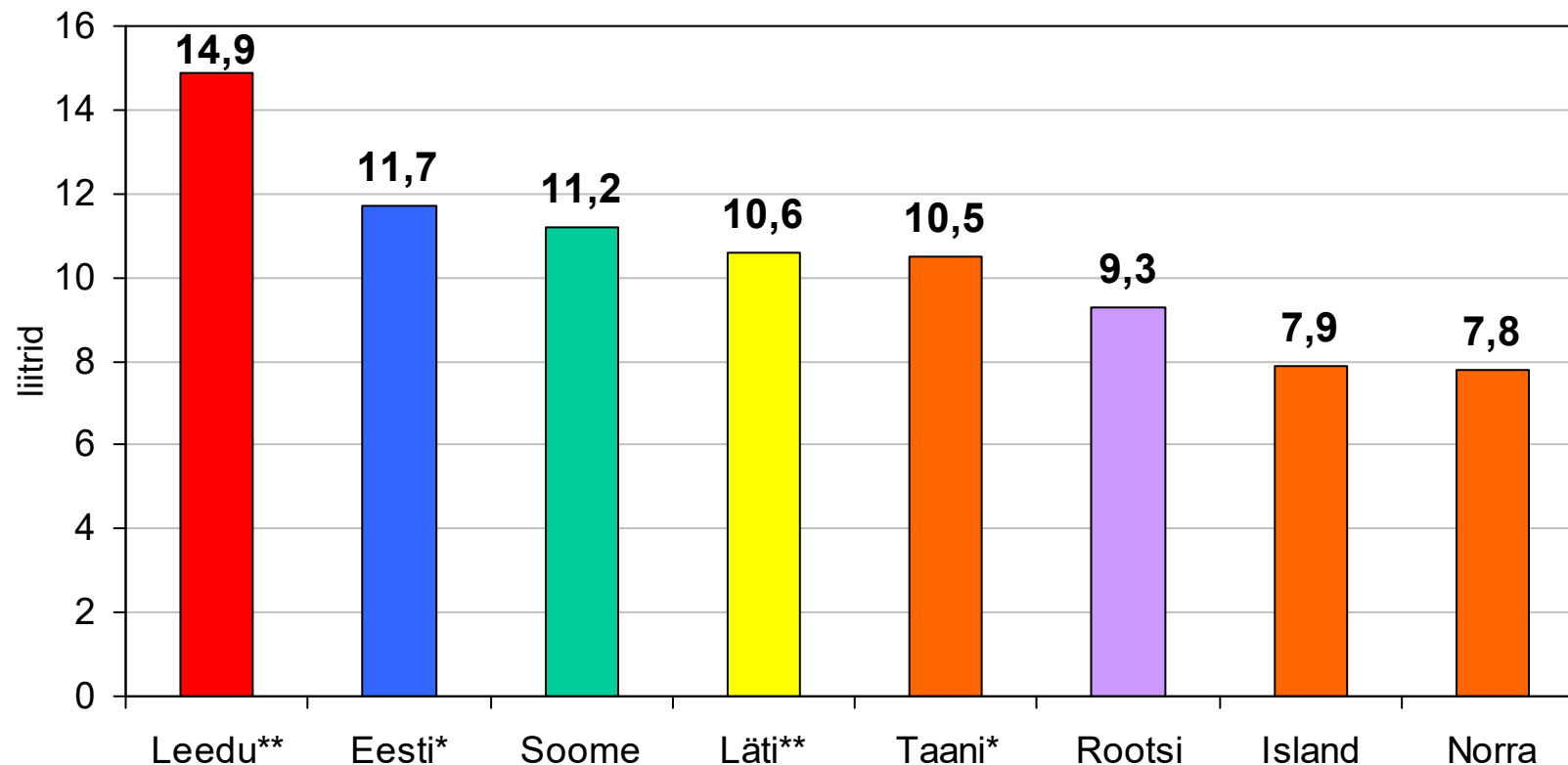


Pingerida alkoholi tarbimist vähendavatest meetmetest (elanike hinnangul, % vastanutest)



Alkoholsete jookide tarbimine Põhjamaades ja Balti riikides 2014 a.

(liitrit täiskasvanud (15+) elaniku kohta 100% alkoholis)



•* Eestis ja Taanis on turistide ostud maha arvestatud

•** Leedu ja Läti tarbimine ei sisalda salaalkoholi

Alkoholi müügi erisusi

| | Eesti | Soome | Rootsi |
|----------------------------------------------------------|-----------|---------|---------|
| Kangeid alkohole müüvate kaupluste arv | 2628 | 348 | 426 |
| Kangeid alkohole müüvate kaupluste arv 100 000 el. kohta | 200 | 6 | 4 |
| Alkoholi jaemüügikohtade arv 100 000 el. kohta | 207 | 105 | 80 |
| Alkoholi jaemüügi tundide arv nädalas | 84 | 64 | 50 |
| Õlle maksimaalne kangus, mida tohib tavapoes müüa | piiramata | 4,7% | 3,5% |
| Vanus, millest alates tohib osta kanget alkoholi | 18 a. | 20 a. | 20 a. |
| Keskmine viina jaehind (0,7 l eest) | 9.03 € | 17.99 € | 23.00 € |
| Lahja õlle hind (0,5 l eest) | 0.96 € | 2.32 € | 1.79 € |

- Alkoholi tarbimine Eestis liialt kõrge (11.7 l)
- Alkoholi tõttu aastas 700 otseselt tõestatud surma
- Alkoholipoliitikas ei ole ühte lihtsat lahendust, vaid terve rida samme õiges suunas
- Alkoholi tarbimise vähendamine kahjustab paratamatult osade ettevõtjate ärihuvisid. Enamik ettevõtjaid võidavad töötajate parema tervise ja tootlikkuse läbi.
- Suur osa elanikest toetavad tarbimist vähendavaid meetmeid
- Alkohol ei ole tavaline kaup, vaid sõltuvust tekitava aine. Rohkem empaatiavõimet nõrkade ja haigete suhtes



Täna

- Täiendav info :
 - www.ki.ee
 - Marje@ki.ee