

Perearsti roll alkoholi liigtarvitamise avastamises



Helen Lasn MD, PhD
perearst, ravijuhendi töögrupi liige



Euroopa Liit
Euroopa Sotsiaalfond



Eesti
tuleviku heaks

Perearst – kes ta on?



Dr., mis mul viga on?



Midagi siin ei klapi...

nõutu



frustreeritud



endas kõhklev



Segaduses - alkohol?



Diagnoos leitud!



Aeg teavitada diagnoosist...



Pereõde?

Oma eriala
professionaal

Esmane
kontaktisik iga
terviseprobleemi
korral

Hea
ülevaade
inimesest

Märkab
väiksmaidki
detaile

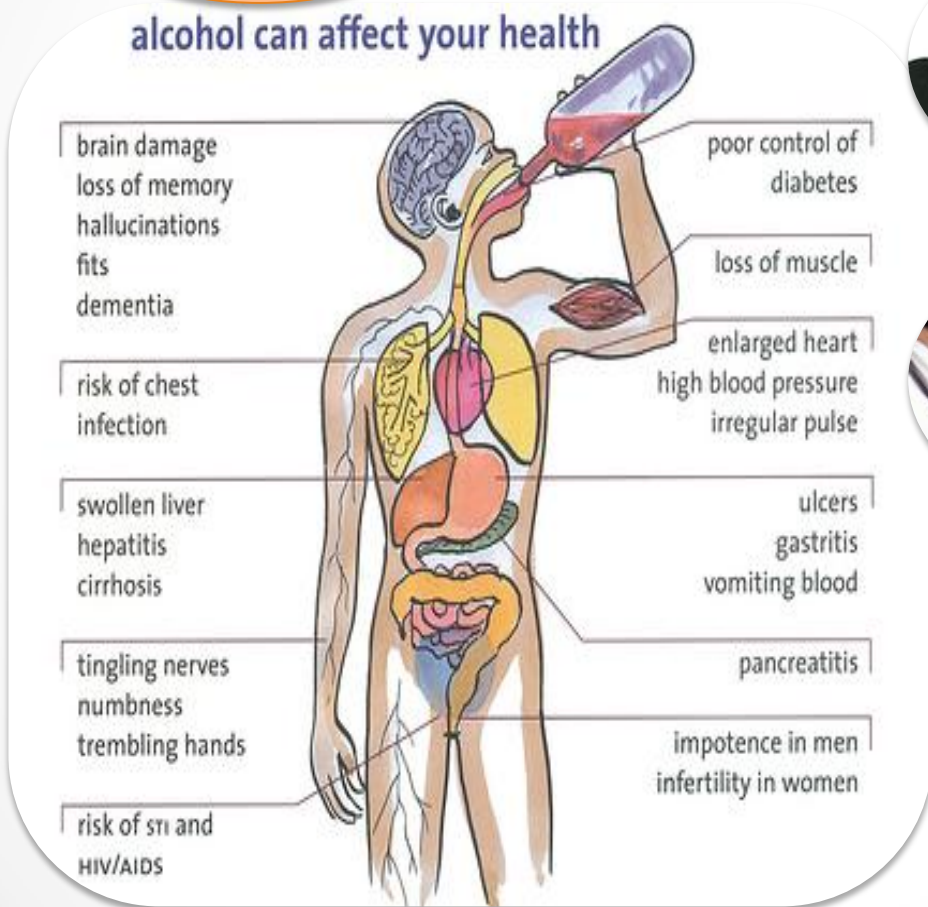
AUDIT
test



Millal märkame probleemi?



Ca 65%



Arsti valikud täna?

Ravijuhend 2015!?

AUDIT?
Kliiniline
intervjuu?
CIWA-Ar?

Analüüsid?
Uuringud?

varasemad
kaebused?

liigtarvitamine?
õltuvus?

Tabletid?

Torpedo?
Ampull?

Motiveeriv
intervjueerimine?

Lühisekkumine?

Lühisnõustamine?



Kes juhib
juhtumit?

vaimse tervise
õde?

psühhiaater?

lähedased?

psühholoog?
KTT?

sotsiaaltöötaja/
KOV?

Milleks Eestile ravijuhend?



Ravi võimalused täna



Probleemi
olemuse/põhjuste
kaardistamine

Motiveeriv
intervjueerimine

psühhoteraapia



tabletid



Lühisekkumine?

Lühisnõustamine?

tugivõrgustik?

Kes juhib juhtumit?

eri-ja perearstiabi
koostöö



Mida õppisime ravijuhendi protsessist?

Perearstiabi

Eriarstiabi



Õendusabi,
psühholoogid

Sotsiaal-
hoolekanne
KOV

Ravijuhendi eesmärk - meeskond



perearst
pereõde

KOV,
sotsiaaltöötaja

vaimse tervise õde
psühholoog
psühhiaater
kõik eriarstid



Tänan!

