

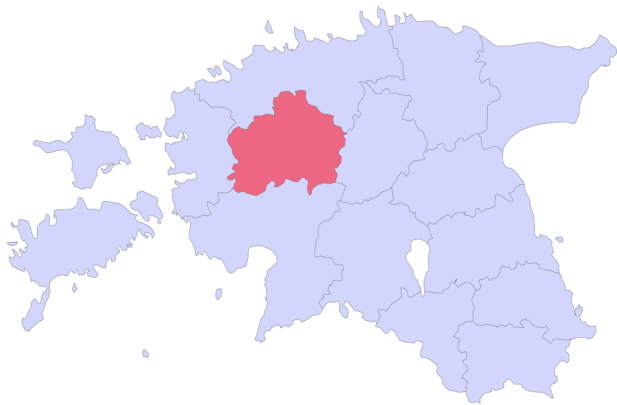
Maakonna tervise ja heaolu näitajate ülevaade

# RAPLAMAA

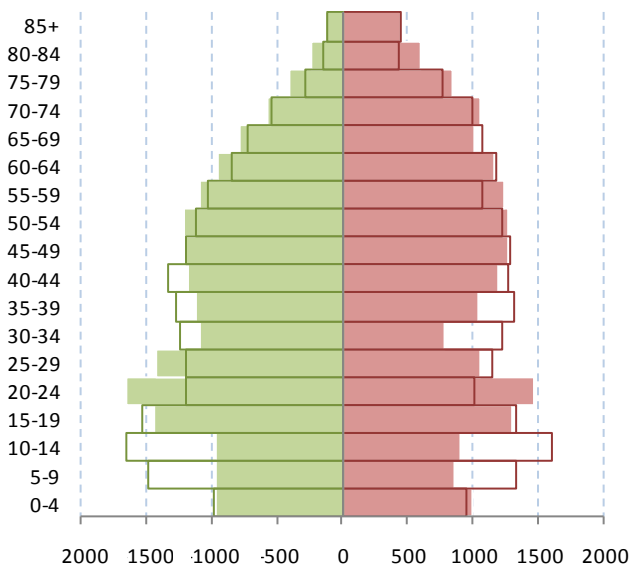
Ülevaade teeb kokkuvõtte maakonna tervise ja heaolu valitud näitajatest. Eesmärgiks on esitada ühtsetel alustel arvutatud ja võrreldavaid terviseiga seotud näitajaid ning aidata kaasa kohaliku tasandi tegevuste planeerimisele elanike tervise ja heaolu parandamiseks.

Selle on koostanud Tervise Arengu Instituudi spetsialistid koostöös Sotsiaalministeeriumi ja Statistikaametiga.

Ülevaates välja toodud andmete kohta leiab täiendavat infot aadressil: [www.terviseinfo.ee/maakonnatervis](http://www.terviseinfo.ee/maakonnatervis)



## RAPLAMAA RAHVASTIKU STRUKTUUR



□ Mehed (2000) ■ Mehed (2010) □ Naised (2000) ■ Naised (2010)

**Elanike arv:** 35 742 (01.01.2011)

**Osakaal kogu Eesti elanikkonnast:** 3%

**Pindala:** 2979,71 km<sup>2</sup>

**Asustustihedus:** 12,1 elanikku km<sup>2</sup> kohta

**Maakonna keskus:** Rapla linn (5250 elanikku)

**Omavalitsusüksusi:** 10 valda

**Olulisimad ettevõtlusharud:** metsa- ja puidutööstus, mööblitootmine, metalli- ja autotöökodad, õmblus, käsitöö, turism, haljastus, kinnisvaravahendus.

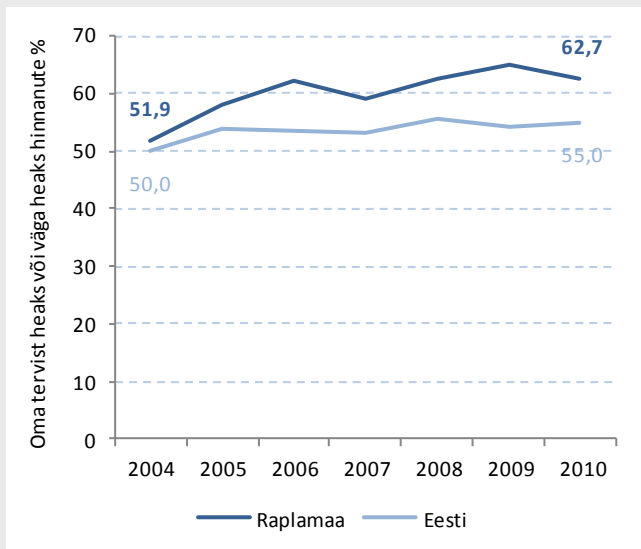
## POSITIIVSED ARENGUD

- Eesti kõrgeim elanike osakaal, kes hindavad oma tervist heaks või väga heaks
- Eesti madalaim tervisekaotus (sh madalaim haiguskaotus)
- Eesti keskmisest madalam haigestumus pahaloomulistesse kasvajatesse
- Eesti madalaim ülekaaluliste kooliõpilaste osakaal
- Eesti keskmisest madalam haigestumus hepatiididesse ja seksuaalsel teel levivatesse haigustesse
- Eesti keskmisest madalam õhusaaste tase paiksetest saasteallikatest

## VÄLJAKUTSED

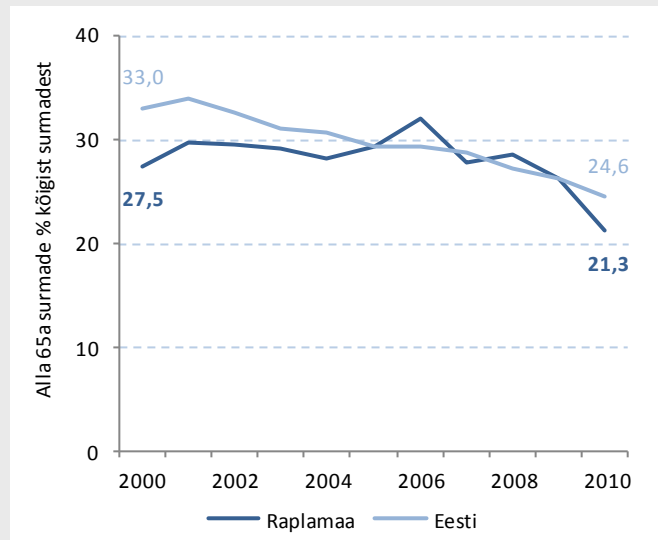
- Eesti keskmisest madalam brutopalk
- Igapäevasuutsetajate osakaal elanikkonnast
- Eesti keskmisest kõrgem raseduse ajal suutsetavate naiste osakaal
- Ülekaaluliste täiskasvanute osakaal elanikkonnast
- Aastatega on tõusnud ülekaaluliste koolilaste osakaal

## Positiivne tervise enesehinnang



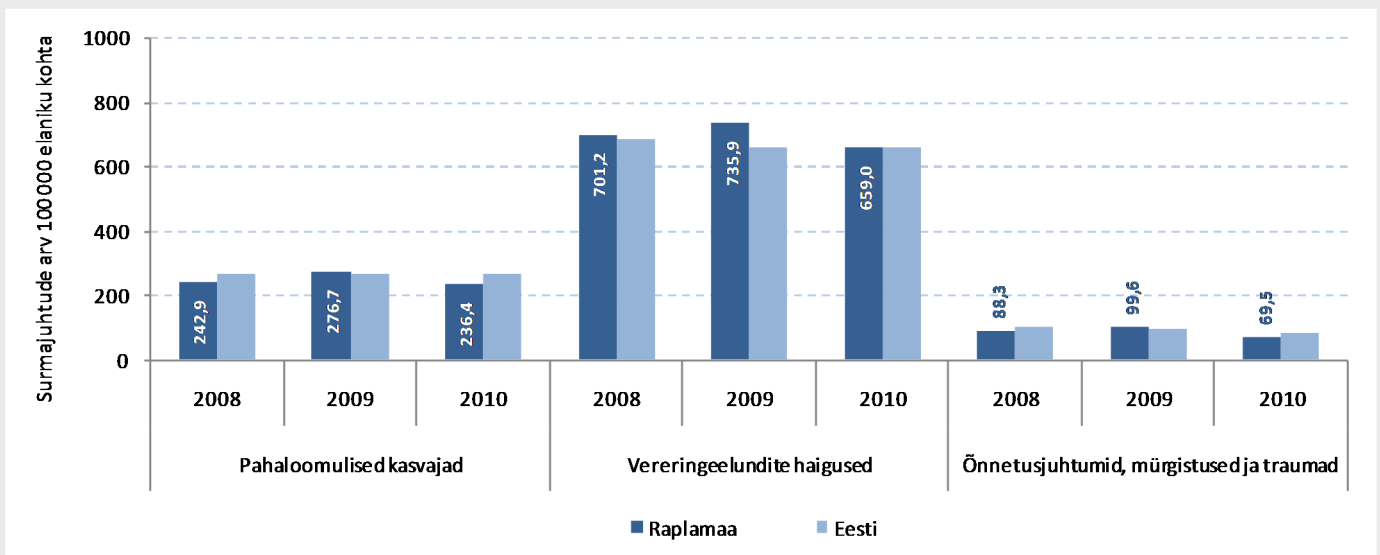
Allikas: Statistikaamet

## Alla 65-aastaste surmad



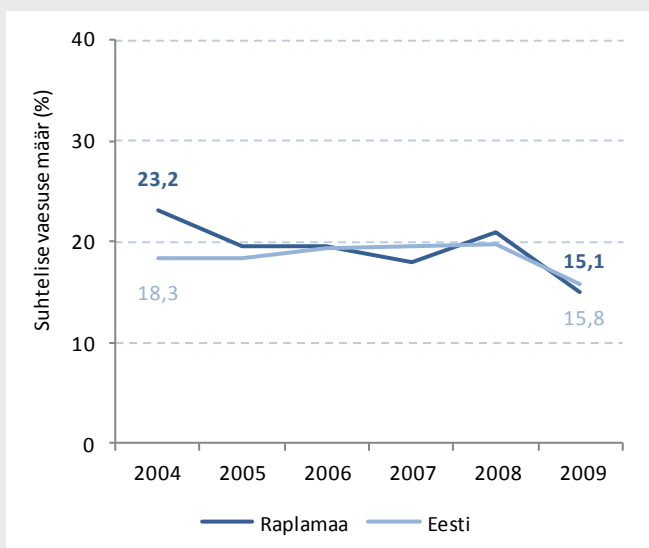
Allikas: Statistikaamet

## Suremus pahaloomulistes kasvajatesse, vereringeelundite haigustesse ja õnnetusjuhtumite tagajärjel



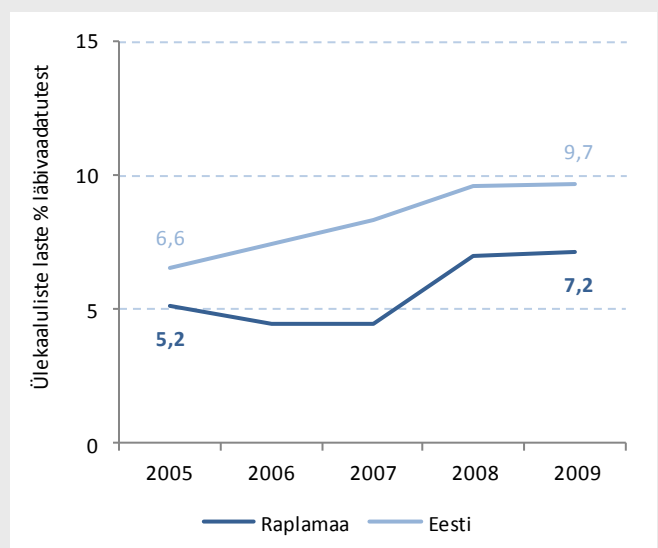
Allikas: Surma põhjuste register, Tervise Arengu Instituut

## Suhtelise vaesuse määr



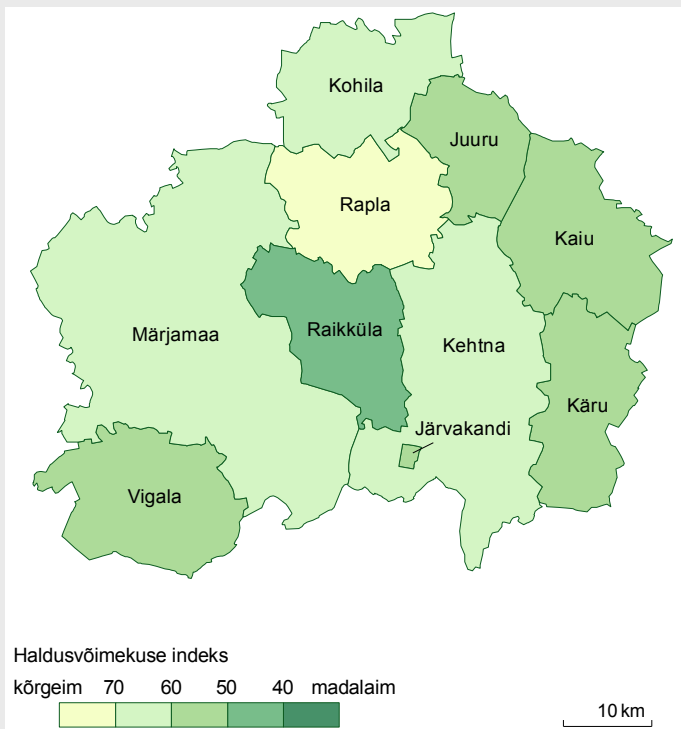
Allikas: Statistikaamet

## Ülekaalulised koolilapsed



Allikas: Haigekassa

## Haldusvõimekus maakonna omavalitsustes

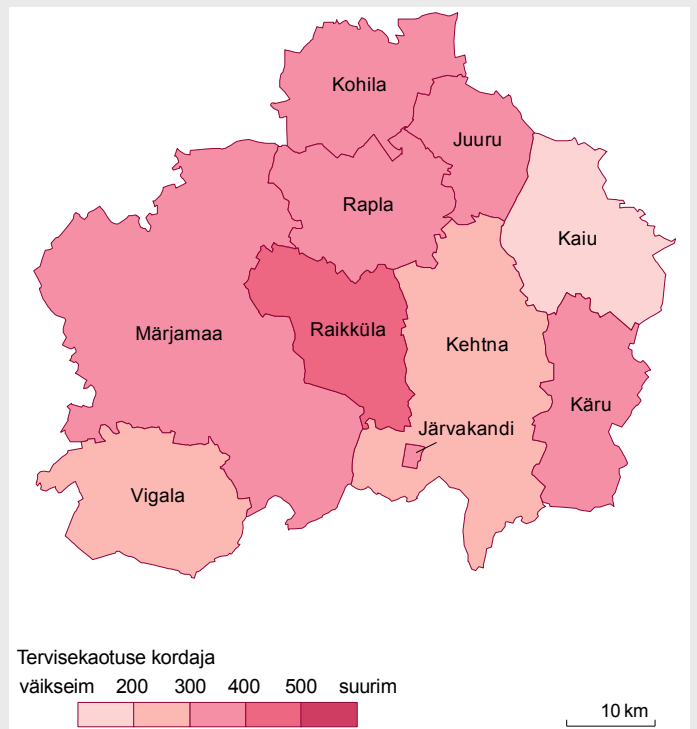


Haldusvõimekuse indeksi arvutamisel on arvesse võetud 26 näitajat kuuest valdkonnast: linna või valda moodustav rahvastik ja maa, kohaliku majanduse tugevus ja mitmekesisus, linna või valla elanikkonna heaolu, kohaliku omavalitsuse finantsolukord, kohaliku omavalitsuse organisatsiooni tugevus ning kohaliku omavalitsuse avalike teenuste maht ja mitmekesisus.

Kohaliku omavalitsuse võimekus väljendub samaaegselt nii kohaliku omavalitsemist kujundavates eeldustes (nn haldussuutlikkus) kui ka selle valitsemise üldisemates tulemustes kohaliku omavalitsuse territooriumil. Joonisel on toodud kohalike omavalitsuste haldusvõimekuse indeks aastatel 2006-2009.

Allikas: OÜ Geomedia, Siseministeerium

## Tervisekaotus maakonna omavalitsustes

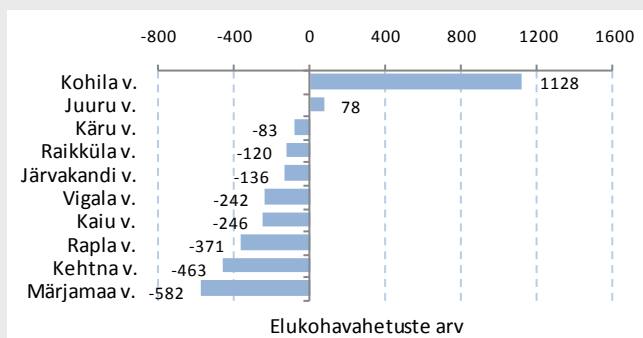


Tervisekaotuse ehk haiguskoormuse arvutamise aluseks on haigestumise ja suremuse statistika, peale selle võetakse arvesse ka põetava haiguse raskust ning inimese vanust surma ajal.

Tervisekaotus näitab, kui palju eluaastaid on elanikud haiguste põdemise ja suremuse tõttu kaotanud. Tegu on eluaastatega, mida inimesed oleks võinud tervena elada, kui haigust või surma poleks esinenud. Tervisekaotuse näitajat kasutatakse piirkondade omavaheliseks võrdlemiseks või hindamiseks piirkonna arengut aja jooksul. Joonisel on toodud kaotatud eluaastate arv 1000 elaniku kohta aastal 2006.

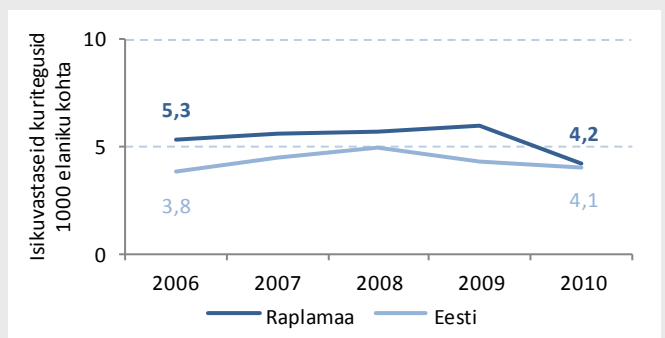
Allikas: Sotsiaalministeerium

## 2001-2010 rändesaldo maakonna omavalitsustes



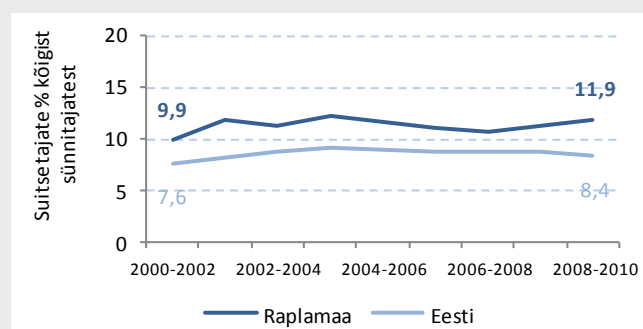
Allikas: Statistikaamet

## Isikuvastased kuriteod



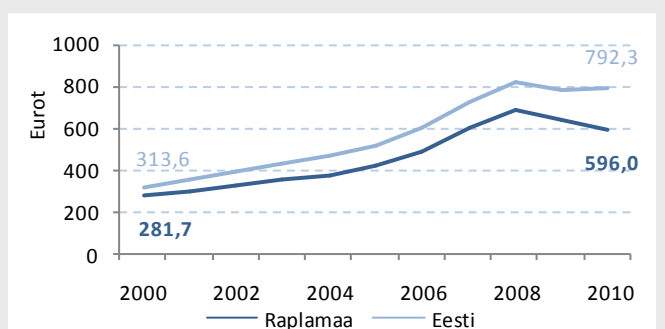
Allikas: Statistikaamet

## Suitsetamine raseduse ajal

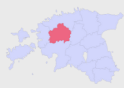


Allikas: Meditsiiniline Sünniregister, Tervise Arengu Instituut

## Keskmine brutokuupalk



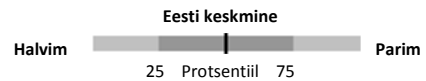
Allikas: Statistikaamet



# Raplamaa

Joonis võrdleb maakonna tervisenäitajaid ülejäänud Eestiga. Maakonna positsiooni Eesti keskmise suhtes näitab värviline ring, halli ribana on toodud kogu Eesti näitajate jaotus.

- Parem kui Eesti keskmine
- Ei erine oluliselt Eesti keskmisest
- Halvem kui Eesti keskmine



	Näitaja	Maakond		Eesti kesk.	Eesti halvim	Positsioon Eesti keskmise suhtes	Eesti parim
		Arv	Kordaja, %				
Rahvastik ja sotsiaalelu	1	Loomulik iive	-13	-0,4	-0,2	-6,7	4,6
	2	Rändesaldo	-155	-4,3	-1,0	-12,8	6,0
	3	Eakate (üle 65-aastaste) osakaal (%)	..	16,9	17,2	20,5	15,2
	4	Laste ja noorte (0-14-aastaste) osakaal (%)	..	15,7	15,2	13,3	17,2
	5	Oodatav eluiga sünnihetkel	75	75,2	75,8	72,3	76,9
	6	Tööhõive määr (%)	..	60,5	62,7	48,1	68,6
	7	Keskmine brutokuupalk	596	596,0	792,3	594,1	901,2
	8	Suhtelise vaesuse määr (%)	..	15,1	15,8	24,7	9,5
	9	Isikuvastased kuriteod	190	5,3	4,4	6,6	2,2
	10	Õhu saastamine	61	1,7	14,3	93,4	1,4
Tervisekäitumine	11	Regulaarne alkoholi tarvitamine (%)	..	19,0	20,9	30,3	14,1
	12	Ülekaalulised täiskasvanud (%)	..	49,5	49,1	58,3	42,6
	13	Ülekaalulised koolilapsed (%)	..	6,3	9,8	11,6	6,3
	14	Suitsetajad (%)	..	28,1	27,4	36,9	18,2
	15	Raseduse ajal suitsetajad (%)	47	11,9	8,4	17,7	4,6
	16	Teismeliste (15-17a) rasedused	19	24,0	23,3	31,4	17,1
Tervishoid	17	Ravikindlustatud (%)	18115	87,4	87,7	83,3	89,2
	18	Perearstide arv	24	64,2	62,1	47,5	79,7
	19	Hooldusravivoodite arv	45	738,3	682,8	0,0	1178,7
Tervise seisund	20	Pahaloomuliste kasvaja esmasjuhud	169	460,3	506,2	617,6	397,7
	21	Tuberkuloosi esmahaigestumus	8	21,2	23,5	36,8	3,5
	22	Viirushepatiitid (A-, B- ja C-hepatiit)	3	7,4	23,6	65,7	2,0
	23	Seksuuaalsel teel levivad haigused (sh HIV)	36	100,6	213,7	287,5	21,1
	24	Puukborrelioos	71	197,5	124,1	1461,0	27,2
	25	Puukentsefaliit	1	3,7	11,8	51,1	3,7
	26	Positiivne tervise enesehinnang (%)	..	62,7	55,0	30,5	62,7
	27	Tervisest tingitud piirangud (%)	..	24,0	30,2	57,0	24,0
Suremus	28	Tervisekaotus	11653	32045,8	35597,1	42204,2	31714,0
	29	Suremuskaotus	6819	18802,9	18739,6	24659,4	15654,3
	30	Haiguskaotus	4834	13344,4	17032,8	21772,3	13344,4
	31	0-9a laste surmad	4	97,9	66,7	98,6	0,0
	32	Surmad enne 65. eluaastat	112	374,0	385,0	601,1	288,4
	33	Surmad vereringeelundite haigustesse	252	462,7	427,9	541,5	378,4
	34	Surmad pahaloomulistesse kasvajatesse	91	190,0	187,6	222,7	165,5
	35	Õnnetussurmad	31	76,5	85,8	117,7	62,6
	36	Tulekahjudes hukkunud	3	7,4	5,6	11,1	2,8
	37	Alkoholisurmad (mehed)	12	66,8	69,3	107,1	47,9
	38	Alkoholisurmad (naised)	3	14,3	20,4	34,7	5,7
	39	Alkoholist tingitud vigastatud liikluses	13	36,9	29,4	86,4	11,5
	40	Rasked ja surmaga lõppenud tööõnnetused	17	105,0	126,5	258,1	46,0

### Näitajate seletused (paksus kirjas numbrid viitavad indikaatori numbrile tabelis)

**1** loomuliku iive kordaja 1000 elaniku kohta 2008-2010. **2** rändesaldo kordaja 1000 elaniku kohta 2008-2010. **3** üle 65-aastaste osakaal elanikkonnast 2010. **4** 0-14-aastaste osakaal elanikkonnast 2010. **5** 0 aasta vanuses keskmiselt elada jäävate aastate arv 2009/2010. **6** 16-pensionialiste hõivatute osatähtsus samas vanuses kogurahvastikus 2010. **7** keskmine brutokuupalk eurodes 2010. **8** isikute osatähtsus, kelle ekvivalentnetosisissetulek on suhtelise vaesuse piirist madalam 2009. **9** isikuvastaseid kuritegusid 1000 elaniku kohta 2008-2010. **10** õhu saastamine paiksetest saasteallikatest: tonni tahkeid osakesi 1000 elaniku kohta 2010. **11** vähemalt 1-2 korda nädalas alkoholi tarbinute osakaal 2006. **12** ülekaaluliste ja rasvunute (KMI>25) osakaal 2006. **13** ülekaalulisi koolilapsi (% läbivaadatud) koolilõpetajate andmetel 2009-2010 I poolaasta. **14** igapäevasuitsetajate osakaal vanuses 16+ 2006. **15** raseduse ajal suitsetajad (% kõigist rasedatest) 2008-2010. **16** teismeliste (15-17a) rasedusi 1000 samas vanuses naise kohta 2008-2010. **17** kvartalite keskmine ravikindlustatud osakaal vanusrühmas 20-59a 2010. **18** perearsti täidetud ametikohti 100 000 elaniku kohta 2009. **19** hooldusravivoodideid 100 000 üle 65-aastase elaniku kohta 2010. **20** pahaloomuliste kasvaja esmahaigestumuskordaja 100 000 elaniku kohta 2007. **21** tuberkuloosi esmahaigestumuskordaja 100 000 elaniku kohta 2008-2010. **22** viirushepatiitide juhtusid 100 000 elaniku kohta 2008-2010. **23** peamiselt seksuaalsel teel levivate haiguste esmahaigestumuskordaja 100 000 elaniku kohta 2008-2010. **24** puukborrelioosi juhtusid 100 000 elaniku kohta 2008-2010. **25** puukentsefaliidi juhtusid 100 000 elaniku kohta 2008-2010. **26** hea ja väga hea tervise enesehinnangu inimeste osakaal 2010. **27** tervisest tingitud igapäevategevuste piirangutega (suurel või mõningal määral piiratud) inimeste osakaal rahvastikus 2010. **28** suremuse ja haigestumuse tõttu kaotatud eluaastad 100 000 elaniku kohta 2006. **29** surmade tõttu kaotatud eluaastad 100 000 elaniku kohta 2006. **30** haiguste tõttu kaotatud eluaastad 100 000 elaniku kohta 2006. **31** 0-9a laste surmad 100 000 vastavas vanuses lapse kohta 2008-2010. **32** surmad enne 65. eluaastat 100 000 vastavas vanuses elaniku kohta 2008-2010. **33** standarditud suremuskordaja vereringeelundite haigustesse 100 000 elaniku kohta 2008-2010. **34** standarditud suremuskordaja pahaloomulistesse kasvajatesse 100 000 elaniku kohta 2008-2010. **35** standarditud suremuskordaja õnnetusjuhtumite, mürgistuste ja traumade tagajärjel 100 000 elaniku kohta 2008-2010. **36** tulekahjudes hukkunud 100 000 elaniku kohta 2008-2010. **37** meeste alkoholi tarvitamisest tingitud surmade arv 100 000 mehe kohta 2008-2010. **38** naiste alkoholi tarvitamisest tingitud surmade arv 100 000 naise kohta 2008-2010. **39** joobes juhtide osalusel toimunud liiklusõnnetustes hukkunute ja vigastatud arv 100 000 elaniku kohta 2008-2010. **40** raskete ja surmaga lõppenud tööõnnetuste arv 100 000 hõivatatu kohta 2008-2010.

**Andmeallikad:** 1-10, 26-27, 31-32 Statistikaamet; 11-12, 14-16, 18-21, 33-35, 37-38 Tervise Arengu Instituut; 13, 17 Haigekassa; 22-25 Terviseamet; 28-30 Sotsiaalministeerium; 36 Päästeamet; 39 Maanteeamet; 40 Tööinspektsioon. **Lisainfo:** <http://www.terviseinfo.ee/maakonnatervis>

**Graafiku prototüüp:** West Midlands Public Health Observatory (Suurbritannia)