



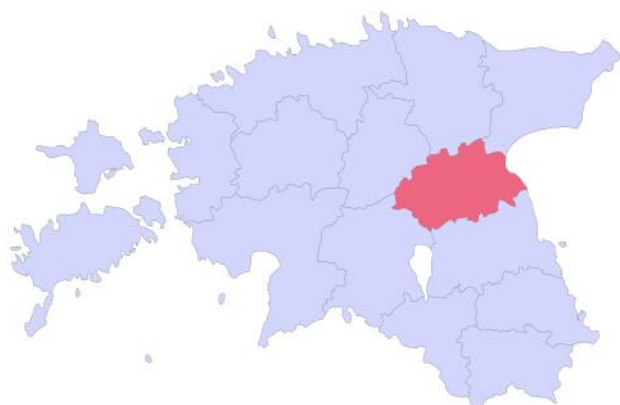
Maakonna tervise ja heaolu näitajate ülevaade

JÕGEVAMAA

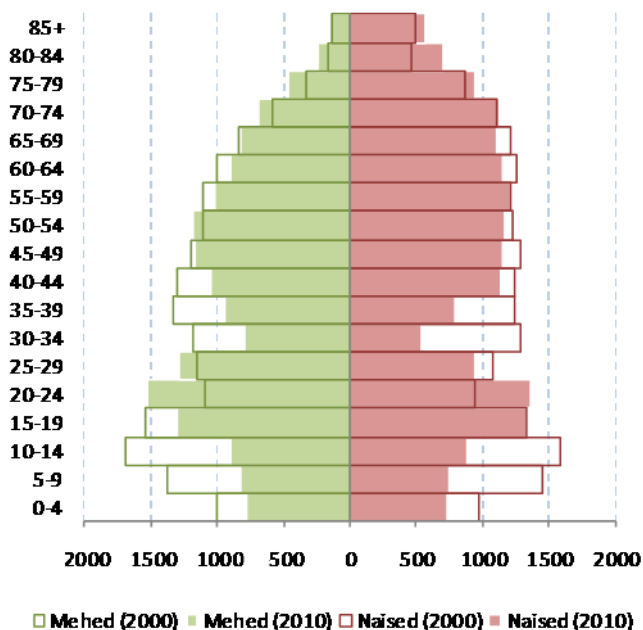
Ülevaade teeb kokkuvõtte maakonna tervise ja heaolu valitud näitajatest. Eesmärgiks on esitada ühtsetel alustel arvutatud ja võrreldavaid tervisega seotud näitajaid ning aidata kaasa kohaliku tasandi tegevuste planeerimisele elanike tervise ja heaolu parandamiseks.

Selle on koostanud Tervise Arengu Instituudi spetsialistid koostöös Sotsiaalministeeriumi ja Statistikaametiga.

Ülevaates välja toodud andmete kohta leiab täiendavat infot aadressil: www.terviseinfo.ee/maakonnatervis



JÕGEVAMAA RAHVASTIKU STRUKTUUR



Elanike arv: 33 077 (01.01.2011)

Osakaal kogu Eesti elanikkonnast: 3%

Pindala: 2603,83 km²

Asustustihedus: 12,9 elanikku km² kohta

Maakonna keskus: Jõgeva linn (5593 elanikku)

Omavalitsusüksusi: 13, sh 3 linna ja 10 valda

Olulisimad ettevõtlusharud: põllumajandus, põllumajandussaaduste töötlemine, kalandus, masinaehitus, tarbekeemia tootmine, puidutöötlemine.

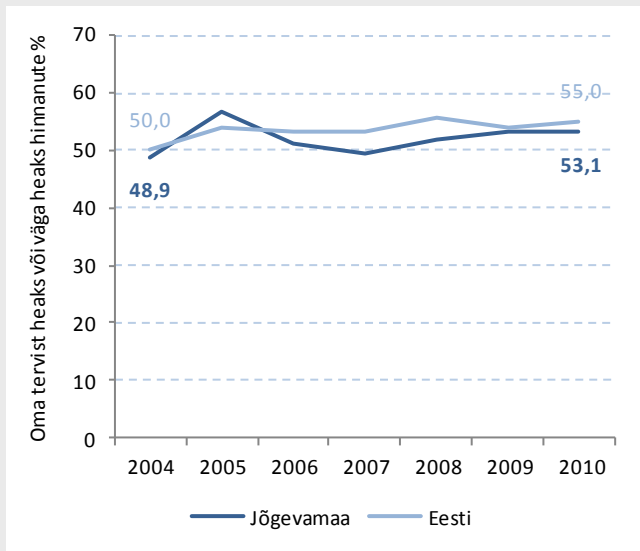
POSITIIVSED ARENGUD

- Suhtelise vaesuse määr on aastatega langenud
- Aastatega on mõnevõrra kasvanud elanike osakaal, kes hindavad oma tervist heaks või väga heaks
- Eesti kõrgeim hooldusravivoodite arv
- Eesti keskmisest madalam igapäevasuitsetajate osakaal
- Eesti keskmisest madalam haigestumus hepatiididesse, tuberkuloosi ja seksuaalsel teel levivatesse haigustesse
- Eesti keskmisest madalam isikuvastaste kuritegude tase

VÄLJAKUTSED

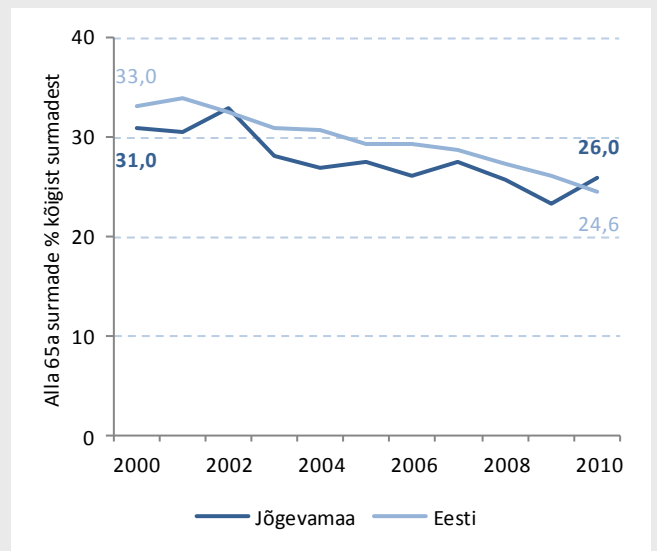
- Eesti keskmisest kõrgem eakate osakaal maakonna rahvastikust
- Eesti keskmisest kõrgem suhtelise vaesuse määr ja oluliselt madalam brutopalk
- Eesti keskmisest kõrgem elanike osakaal, kelle igapäevane toimetulek on tervise tõttu piiratud
- Eesti keskmisest kõrgem tervisekaotus (sh kõrge haiguskaotus)
- Eesti keskmisest kõrgem haigestumus pahaloomulistesse kasvajatesse
- Eesti keskmisest kõrgem suurem õnnetusjuhtumite tagajärjel
- Eesti keskmisest kõrgem raseduse ajal suitsetavate naiste osakaal
- Ülekaaluliste koolilaste osakaal on aastatega kiiresti tõusnud

Positiivne tervise enesehinnang



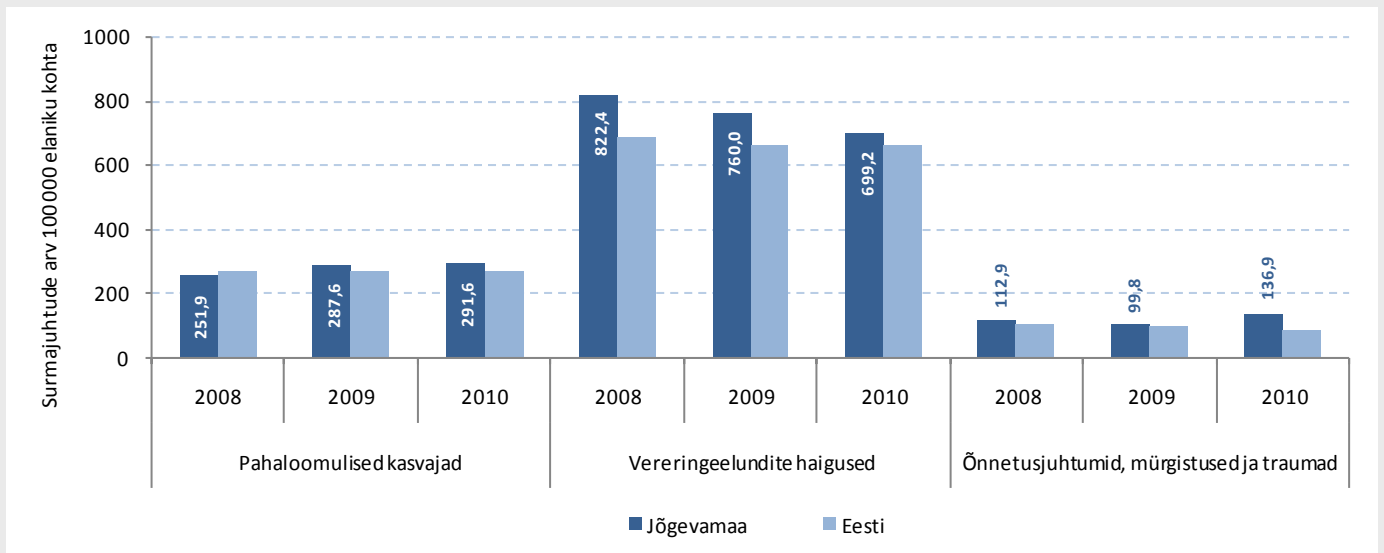
Allikas: Statistikaamet

Alla 65-aastaste surmad



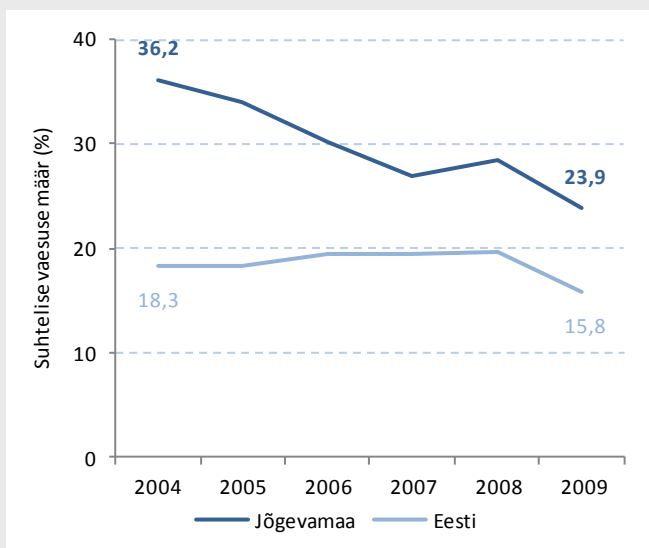
Allikas: Statistikaamet

Suremus pahaloomulistes kasvajatesse, vereringeelundite haigustesse ja õnnetusjuhtumite tagajärjel



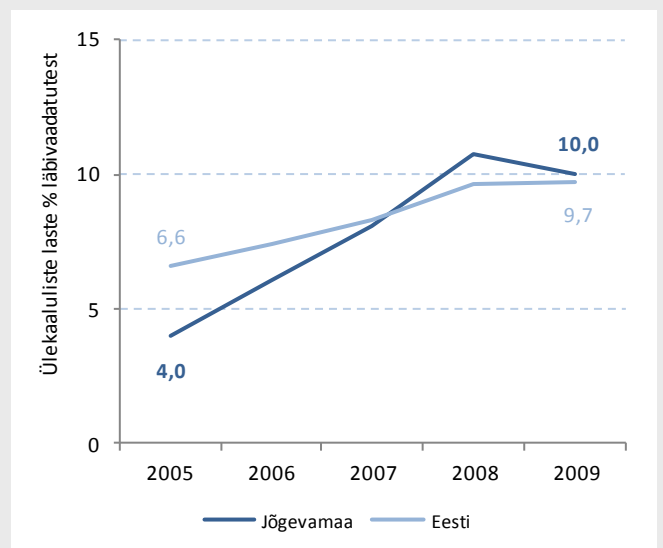
Allikas: Surma põhjuste register, Tervise Arengu Instituut

Suhtelise vaesuse määr



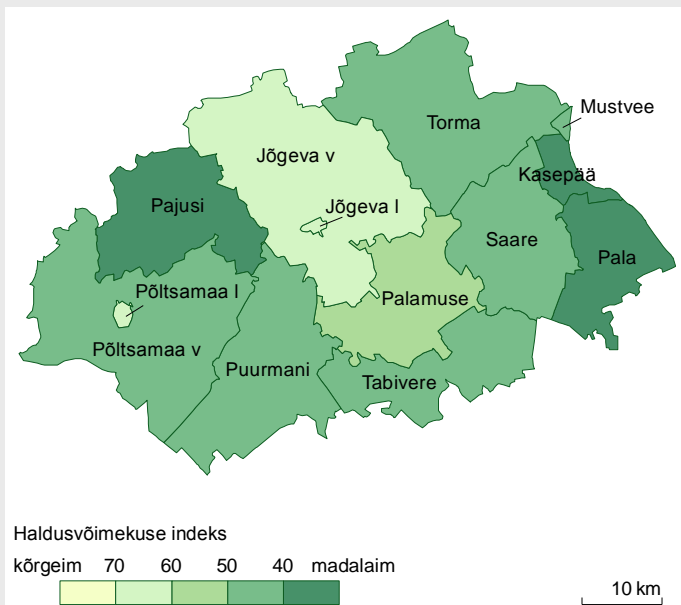
Allikas: Statistikaamet

Ülekaalulised koolilapsed



Allikas: Haigekassa

Haldusvõimekus maakonna omavalitsustes

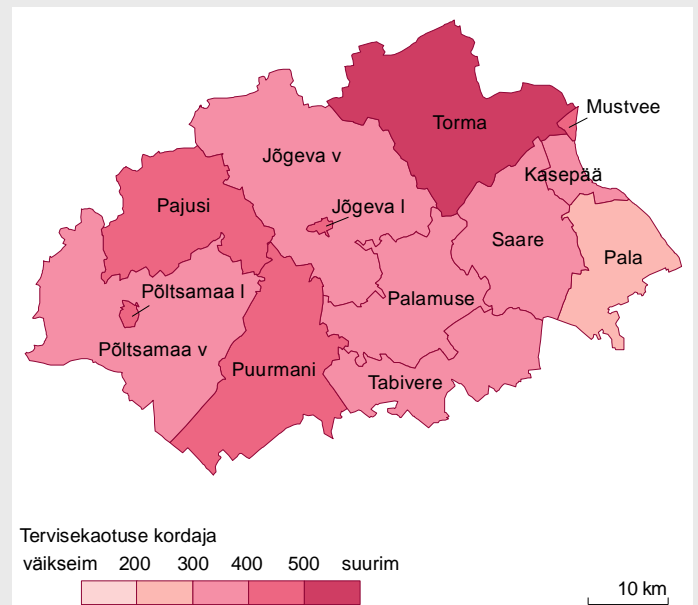


Haldusvõimekuse indeksi arvutamisel on arvesse võetud 26 näitajat kuuest valdkonnast: linna või valda moodustav rahvastik ja maa, kohaliku majanduse tugevus ja mitmekesisus, linna või valla elanikkonna heaolu, kohaliku omavalitsuse finantsolukord, kohaliku omavalitsuse organisatsiooni tugevus ning kohaliku omavalitsuse avalike teenuste maht ja mitmekesisus.

Kohaliku omavalitsuse võimekus väljendub samaaegselt nii kohaliku omavalitsemist kujundavates eeldustes (nn haldussuutlikkus) kui ka selle valitsemise üldisemates tulemustes kohaliku omavalitsuse territooriumil. Joonisel on toodud kohalike omavalitsuste haldusvõimekuse indeksi aastatel 2006-2009.

Allikas: OÜ Geomedia, Siseministeerium

Tervisekaotus maakonna omavalitsustes

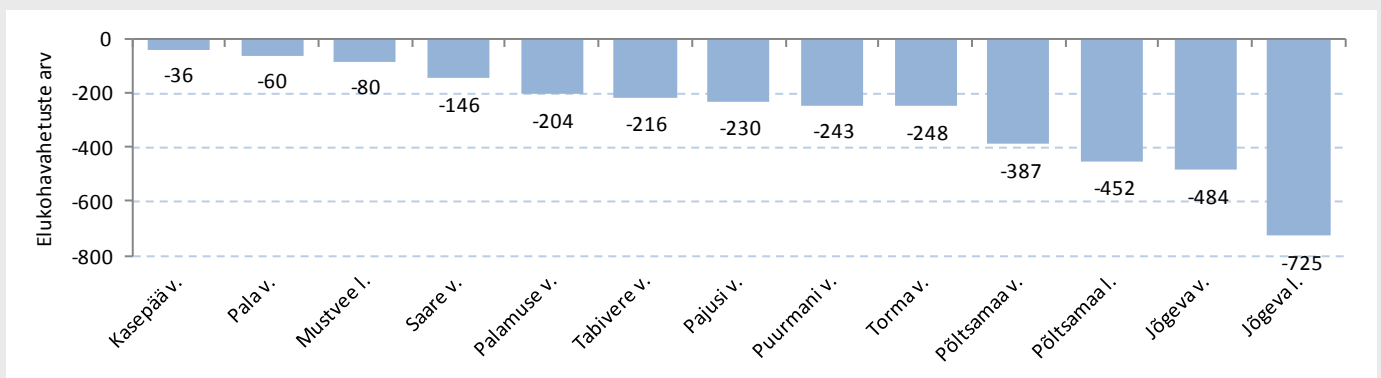


Tervisekaotuse ehk haiguskoormuse arvutamise aluseks on haigestumise ja suremuse statistika, peale selle võetakse arvesse ka põetava haiguse raskust ning inimese vanust surma ajal.

Tervisekaotus näitab, kui palju eluaastaid on elanikud haiguste põdemise ja suremuse tõttu kaotanud. Tegu on eluaastatega, mida inimesed oleks võinud tervena elada, kui haigust või surma poleks esinenud. Tervisekaotuse näitajat kasutatakse piirkondade omavaheliseks võrdlemiseks või hindamiseks piirkonna arengut aja jooksul. Joonisel on toodud kaotatud eluaastate arv 1000 elaniku kohta aastal 2006.

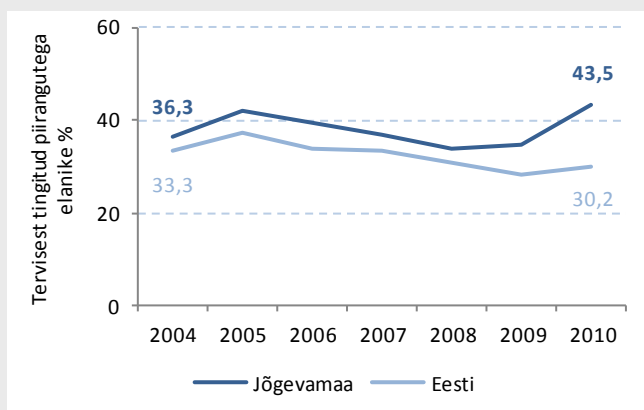
Allikas: Sotsiaalministeerium

2001-2010 rändesaldo maakonna omavalitsustes



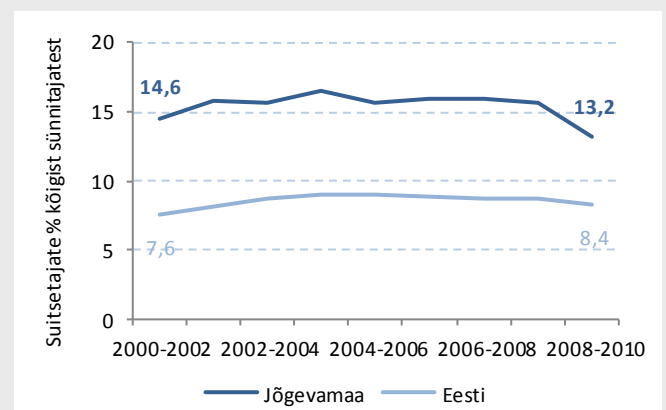
Allikas: Statistikaamet

Tervisest tingitud piirangutega elanikud



Allikas: Statistikaamet

Suitsetamine raseduse ajal



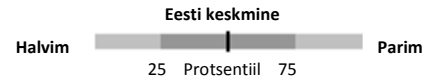
Allikas: Meditsiiniline sünniregister, Tervise Arengu Instituut



Jõgevamaa

Joonis võrdleb maakonna tervisenäitajaid ülejäänud Eestiga. Maakonna positsiooni Eesti keskmise suhtes näitab värviline ring, halli ribana on toodud kogu Eesti näitajate jaotus.

- Parem kui Eesti keskmine
- Ei erine oluliselt Eesti keskmisest
- Halvem kui Eesti keskmine



	Näitaja	Maakond		Eesti kesk.	Eesti halvim	Positsioon Eesti keskmise suhtes	Eesti parim
		Arv	Kordaja, %				
Rahvastik ja sotsiaalelu	1 Loomulik iive	-129	-3,8	-0,2	-6,7		4,6
	2 Rändesaldo	-364	-10,7	-1,0	-12,8		6,0
	3 Eakate (üle 65-aastaste) osakaal (%)	..	20,2	17,2	20,5		15,2
	4 Laste ja noorte (0-14-aastaste) osakaal (%)	..	14,5	15,2	13,3		17,2
	5 Oodatav eluiga sünnihetkel	76	76,3	75,8	72,3		76,9
	6 Tööhõive määr (%)	..	56,0	62,7	48,1		68,6
	7 Keskmine brutokuupalk	618	618,0	792,3	594,1		901,2
	8 Suhtelise vaesuse määr (%)	..	23,9	15,8	24,7		9,5
	9 Isikuvastased kuriteod	99	2,9	4,4	6,6		2,2
	10 Õhu saastamine	132	3,9	14,3	93,4		1,4
Tervisekäitumine	11 Regulaarne alkoholi tarvitamine (%)	..	23,3	20,9	30,3		14,1
	12 Ülekaalulised täiskasvanud (%)	..	51,4	49,1	58,3		42,6
	13 Ülekaalulised koolilapsed (%)	..	10,8	9,8	11,6		6,3
	14 Suitsetajad (%)	..	23,0	27,4	36,9		18,2
	15 Raseduse ajal suitsetajad (%)	40	13,2	8,4	17,7		4,6
	16 Teismeliste (15-17a) rasedused	22	25,5	23,3	31,4		17,1
Tervishoid	17 Ravikindlustatud (%)	16088	85,1	87,7	83,3		89,2
	18 Perearstide arv	20	53,6	62,1	47,5		79,7
	19 Hooldusravivoodite arv	80	1178,7	682,8	0,0		1178,7
Tervise seisund	20 Pahaloomuliste kasvajate esmasjuhud	215	580,8	506,2	617,6		397,7
	21 Tuberkuloosi esmashaigestumus	5	15,7	23,5	36,8		3,5
	22 Viirushepatiitid (A-, B- ja C-hepatiit)	2	6,8	23,6	65,7		2,0
	23 Seksuaalsel teel levivad haigused (sh HIV)	34	99,8	213,7	287,5		21,1
	24 Puukborrelioos	21	60,7	124,1	1461,0		27,2
	25 Puukentsefaliit	5	14,7	11,8	51,1		3,7
	26 Positiivne tervise enesehinnang (%)	..	53,1	55,0	30,5		62,7
	27 Tervisest tingitud piirangud (%)	..	43,5	30,2	57,0		24,0
Suremus	28 Tervisekaotus	13932	39192,4	35597,1	42204,2		31714,0
	29 Suremuskaotus	6909	19720,6	18739,6	24659,4		15654,3
	30 Haiguskaotus	7023	20337,1	17032,8	21772,3		13344,4
	31 0-9a laste surmad	1	42,5	66,7	98,6		0,0
	32 Surmad enne 65. eluaastat	114	418,8	385,0	601,1		288,4
	33 Surmad vereringeelundite haigustesse	259	419,9	427,9	541,5		378,4
	34 Surmad pahaloomulistesse kasvajatesse	94	180,2	187,6	222,7		165,5
	35 Õnnetussurmad	40	101,2	85,8	117,7		62,6
	36 Tulekahjudes hukkunud	3	7,8	5,6	11,1		2,8
	37 Alkoholisurmad (mehed)	14	86,1	69,3	107,1		47,9
	38 Alkoholisurmad (naised)	3	18,7	20,4	34,7		5,7
	39 Alkoholist tingitud vigastatud liikluses	12	35,2	29,4	86,4		11,5
	40 Rasked ja surmaga lõppenud tööõnnetused	18	140,7	126,5	258,1		46,0

Näitajate seletused (paksus kirjas numbrid viitavad indikaatori numbrile tabelis)

1 loomuliku iive kordaja 1000 elaniku kohta 2008-2010. **2** rändesaldo kordaja 1000 elaniku kohta 2008-2010. **3** üle 65-aastaste osakaal elanikkonnast 2010. **4** 0-14-aastaste osakaal elanikkonnast 2010. **5** 0 aasta vanuses keskmiselt elada jäävate aastate arv 2009/2010. **6** 16-pensionialiste hõivatute osatähtsus samas vanuses kogurahvastikus 2010. **7** keskmine brutokuupalk eurodes 2010. **8** isikute osatähtsus, kelle ekvivalentnetosisissetulek on suhtelise vaesuse piirist madalam 2009. **9** isikuvastaseid kuritegusid 1000 elaniku kohta 2008-2010. **10** õhu saastamine paiksetest saasteallikatest: tonni tahkeid osakesi 1000 elaniku kohta 2010. **11** vähemalt 1-2 korda nädalas alkoholi tarbinute osakaal 2006. **12** ülekaaluliste ja rasvunute (KMI>25) osakaal 2006. **13** ülekaalulisi koolilapsi (% läbivaadatud) koolilõpetajate andmetel 2009-2010 I poolaasta. **14** igapäevasuitsetajate osakaal vanuses 16+ 2006. **15** raseduse ajal suitsetajad (% kõigist rasedatest) 2008-2010. **16** teismeliste (15-17a) rasedusi 1000 samas vanuses naise kohta 2008-2010. **17** kvartalite keskmine ravikindlustatute osakaal vanusrühmas 20-59a 2010. **18** perearsti täidetud ametikohti 100 000 elaniku kohta 2009. **19** hooldusravivoodideid 100 000 üle 65-aastase elaniku kohta 2010. **20** pahaloomuliste kasvajate esmashaigestumuskordaja 100 000 elaniku kohta 2007. **21** tuberkuloosi esmashaigestumuskordaja 100 000 elaniku kohta 2008-2010. **22** viirushepatiitide juhtusid 100 000 elaniku kohta 2008-2010. **23** peamiselt seksuaalsel teel levivate haiguste esmashaigestumuskordaja 100 000 elaniku kohta 2008-2010. **24** puukborrelioosi juhtusid 100 000 elaniku kohta 2008-2010. **25** puukentsefaliidi juhtusid 100 000 elaniku kohta 2008-2010. **26** hea ja väga hea tervise enesehinnangu inimeste osakaal 2010. **27** tervisest tingitud igapäevategevuste piirangutega (suurel või mõningal määral piiratud) inimeste osakaal rahvastikus 2010. **28** suremuse ja haigestumuse tõttu kaotatud eluaastad 100 000 elaniku kohta 2006. **29** surmade tõttu kaotatud eluaastad 100 000 elaniku kohta 2006. **30** haiguste tõttu kaotatud eluaastad 100 000 elaniku kohta 2010. **31** 0-9a laste surmad 100 000 vastavas vanuses lapse kohta 2008-2010. **32** surmad enne 65. eluaastat 100 000 vastavas vanuses elaniku kohta 2008-2010. **33** standarditud suremuskordaja vereringeelundite haigustesse 100 000 elaniku kohta 2008-2010. **34** standarditud suremuskordaja pahaloomulistesse kasvajatesse 100 000 elaniku kohta 2008-2010. **35** standarditud suremuskordaja õnnetusjuhtumite, mürgistuste ja traumade tagajärjel 100 000 elaniku kohta 2008-2010. **36** tulekahjudes hukkunud 100 000 elaniku kohta 2008-2010. **37** meeste alkoholi tarvitamisest tingitud surmade arv 100 000 mehe kohta 2008-2010. **38** naiste alkoholi tarvitamisest tingitud surmade arv 100 000 naise kohta 2008-2010. **39** joojate juhtide osalusel toimunud liiklusõnnetustes hukkunute ja vigastatute arv 100 000 elaniku kohta 2008-2010. **40** raskete ja surmaga lõppenud tööõnnetuste arv 100 000 hõivatatu kohta 2008-2010.

Andmeallikad: 1-10, 26-27, 31-32 Statistikaamet; 11-12, 14-16, 18-21, 33-35, 37-38 Tervise Arengu Instituut; 13, 17 Haigekassa; 22-25 Terviseamet; 28-30 Sotsiaalministeerium; 36 Päästeamet; 39 Maanteeamet; 40 Tööinspektsioon. **Lisainfo:** <http://www.terviseinfo.ee/maakonnatervis>

Graafiku prototüüp: West Midlands Public Health Observatory (Suurbritannia)