



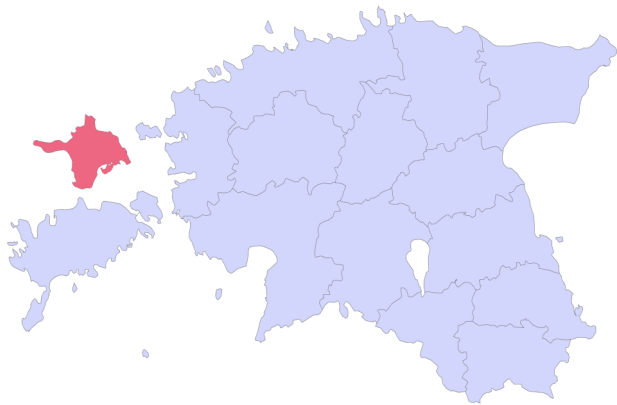
Maakonna tervise ja heaolu näitajate ülevaade

HIIUMAA

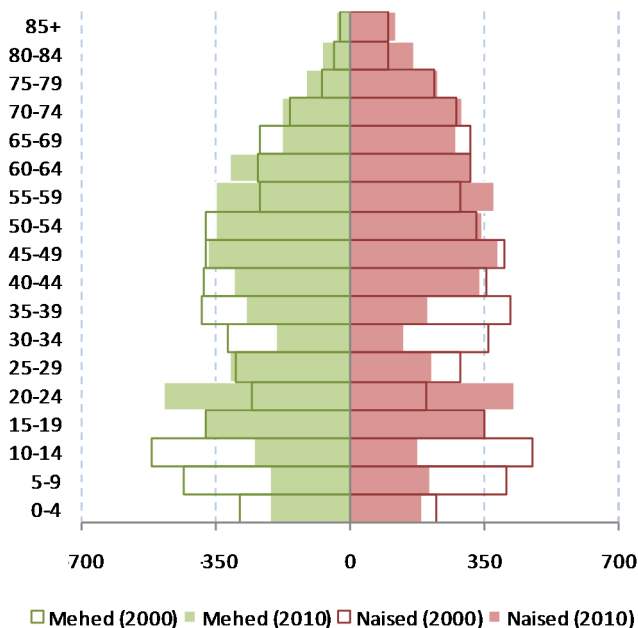
Ülevaade teeb kokkuvõtte maakonna tervise ja heaolu valitud näitajatest. Eesmärgiks on esitada ühtsetel alustel arvutatud ja võrreldavaid terviseiga seotud näitajaid ning aidata kaasa kohaliku tasandi tegevuste planeerimisele elanike tervise ja heaolu parandamiseks.

Selle on koostanud Tervise Arengu Instituudi spetsialistid koostöös Sotsiaalministeeriumi ja Statistikaametiga.

Ülevaates välja toodud andmete kohta leiab täiendavat infot aadressil: www.terviseinfo.ee/maakonnatervis



HIIUMAA RAHVASTIKU STRUKTUUR



Elanike arv: 9228 (01.01.2011)

Osakaal kogu Eesti elanikkonnast: 1 %

Pindala: 1023,26 km²

Asustustihedus: 9,2 elanikku km² kohta

Maakonna keskus: Kärdla (3308 elanikku)

Omavalitsusüksusi: 5, sh 1 linn ja 4 valda

Olulisimad ettevõtlusharud: plastitööstus, ehitus, kaubandus, transport, kalandus, metsandus ja turism.

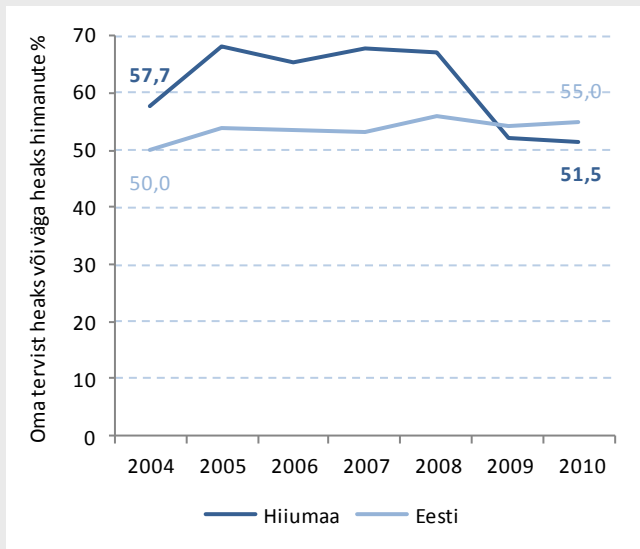
POSITIIVSED ARENGUD

- Eesti keskmisest madalam tervisekaotus
- Eesti madalaim õnnetussurmade kordaja
- Eesti madalaim igapäevasuutsetajate osakaal elanikkonnas
- Eesti kõrgeim tööealiste ravikindlustatuse tase
- Eesti madalaim isikuvastaste kuritegude tase
- Eesti madalaim haigestumus hepatiididesse, tuberkuloosi ja seksuaalsel teel levivatesse haigustesse
- Eesti keskmisest madalam teismeliste raseduste näitaja
- Eesti madalaim laste suremus (viimasel 3 aastal pole registreeritud ühtegi surmajuhtumit)

VÄLJAKUTSED

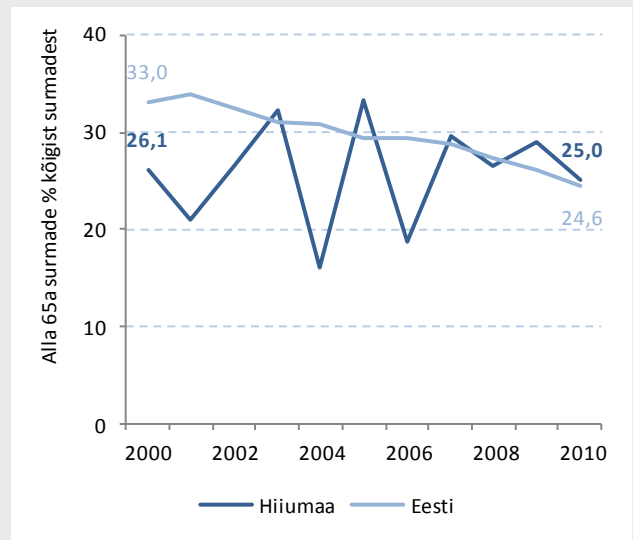
- Eesti madalaim laste ja noorte osakaal maakonna rahvastikust ning negatiivne loomulik iive
- Eesti keskmisest kõrgem suhtelise vaesuse määr ja oluliselt madalam brutopalk
- Eesti keskmisest kõrgem elanike osakaal, kelle igapäevane toimetulek on tervise tõttu piiratud
- Varajane suremus (enne 65. eluaastat)
- Eesti keskmisest kõrgem suremus vereringelundkonna haigustesse
- Eesti keskmisest kõrgem haigestumus puukborrelioosi ja puukentsefaliiti

Positiivne tervise enesehinnang



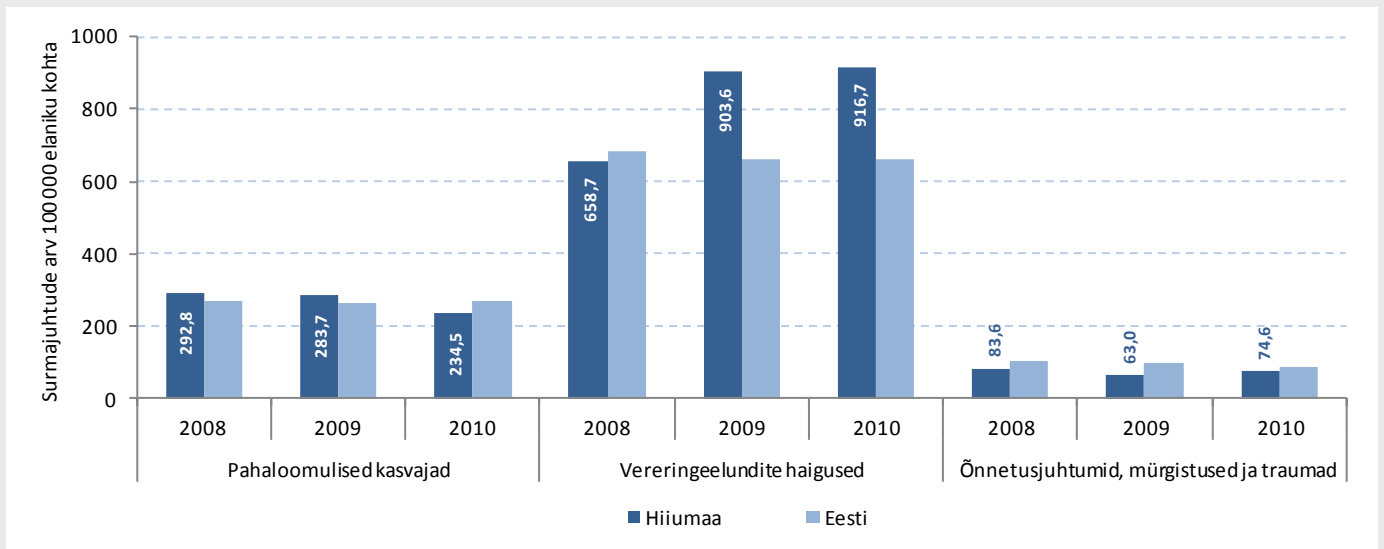
Allikas: Statistikaamet

Alla 65-aastaste surmad



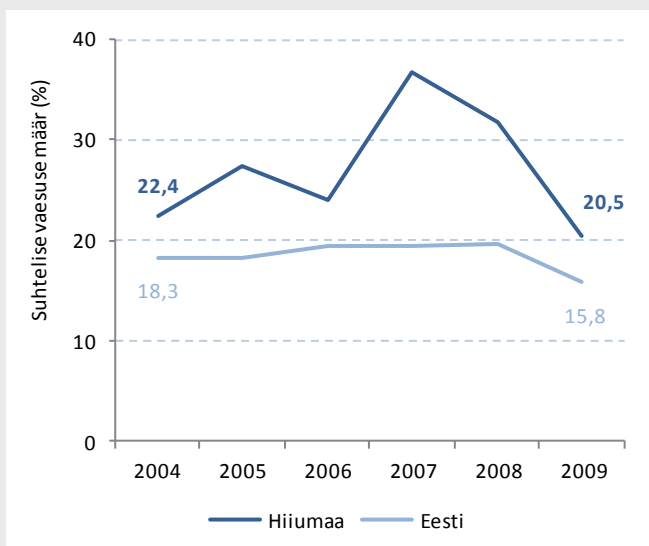
Allikas: Statistikaamet

Suremus pahaloomulistes kasvajatesse, vereringeelundite haigustesse ja õnnetusjuhtumite tagajärjel



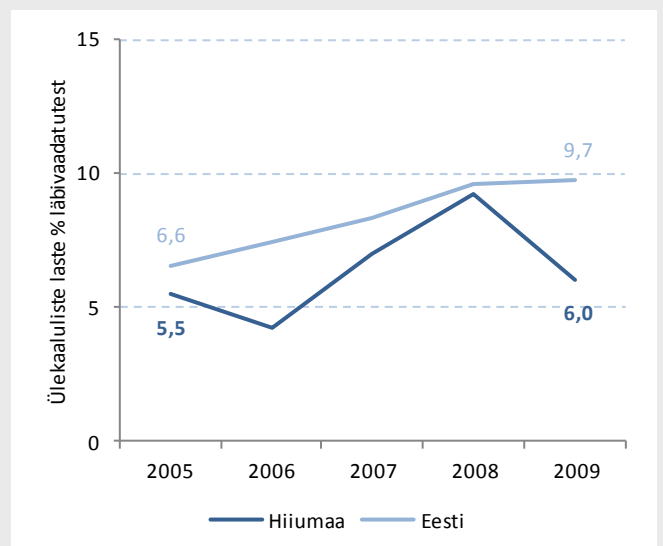
Allikas: Surma põhjuste register, Tervise Arengu Instituut

Suhtelise vaesuse määr



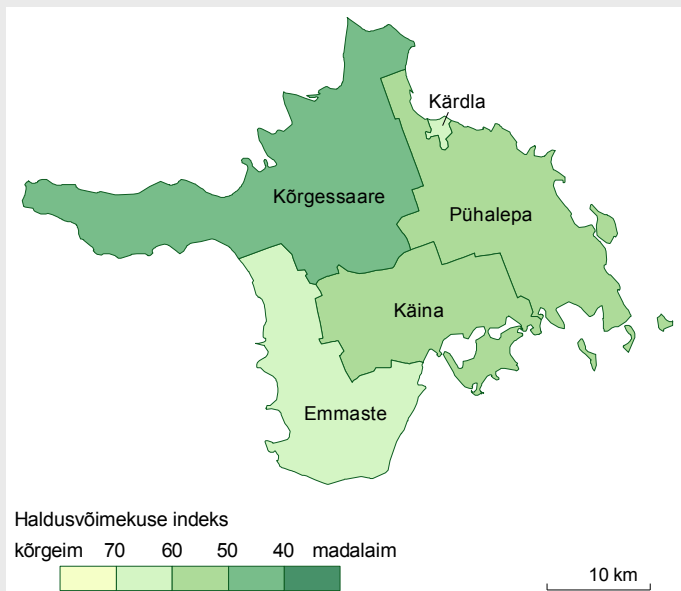
Allikas: Statistikaamet

Ülekaalulised koolilapsed



Allikas: Haigekassa

Haldusvõimekus maakonna omavalitsustes

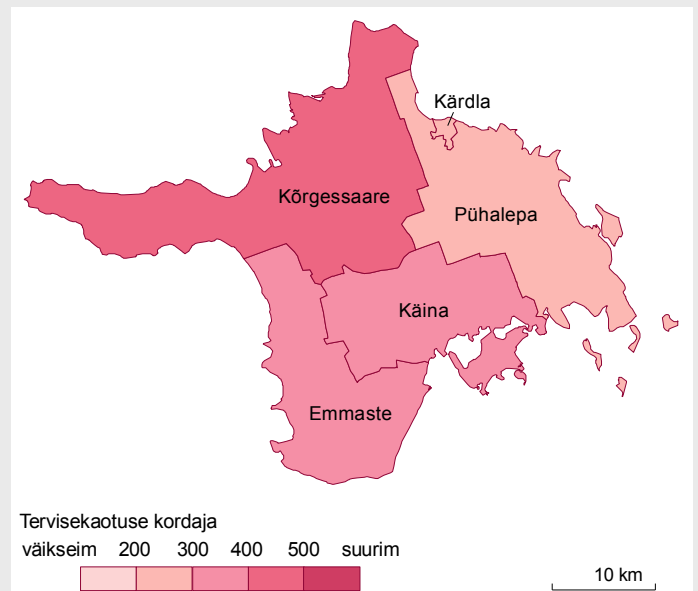


Haldusvõimekuse indeksi arvutamisel on arvesse võetud 26 näitajat kuuest valdkonnast: linna või valda moodustav rahvastik ja maa, kohaliku majanduse tugevus ja mitmekesisus, linna või valla elanikkonna heaolu, kohaliku omavalitsuse finantsolukord, kohaliku omavalitsuse organisatsiooni tugevus ning kohaliku omavalitsuse avalike teenuste maht ja mitmekesisus.

Kohaliku omavalitsuse võimekus väljendub samaaegselt nii kohaliku omavalitsuse kujundavates eeldustes (nn haldussuutlikkus) kui ka selle valitsemise üldisemates tulemustes kohaliku omavalitsuse teritooriumil. Joonisel on toodud kohalike omavalitsuste haldusvõimekuse indeks aastatel 2006-2009.

Allikas: OÜ Geomedia, Siseministeerium

Tervisekaotus maakonna omavalitsustes

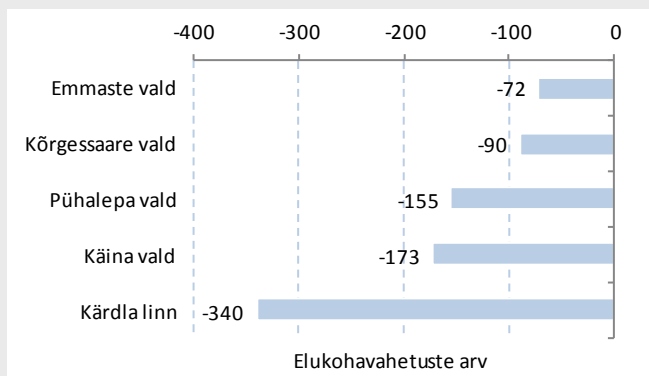


Tervisekaotuse ehk haiguskoormuse arvutamise aluseks on haigestumise ja suremuse statistika, peale selle võetakse arvesse ka põetava haiguse raskust ning inimese vanust surma ajal.

Tervisekaotus näitab, kui palju eluaastaid on elanikud haiguste põdemise ja suremuse tõttu kaotanud. Tegu on eluaastatega, mida inimesed oleks võinud tervena elada, kui haigust või surma poleks esinenud. Tervisekaotuse näitajat kasutatakse piirkondade omavaheliseks võrdlemiseks või hindamiseks piirkonna arengut aja jooksul. Joonisel on toodud kaotatud eluaastate arv 1000 elaniku kohta aastal 2006.

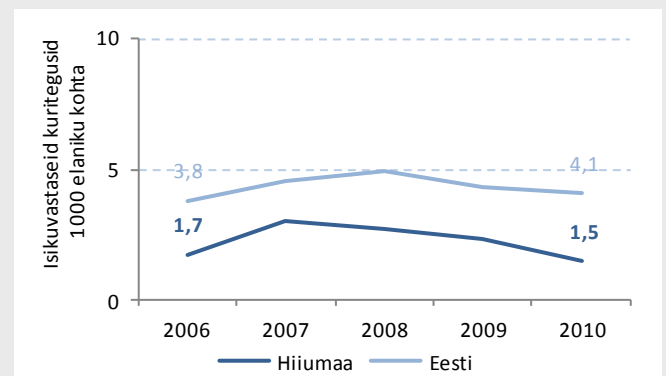
Allikas: Sotsiaalministeerium

2001-2010 rändesaldo maakonna omavalitsustes



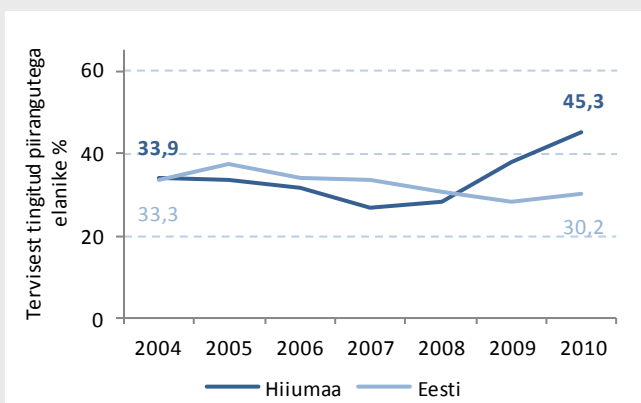
Allikas: Statistikaamet

Isikuvastased kuriteod



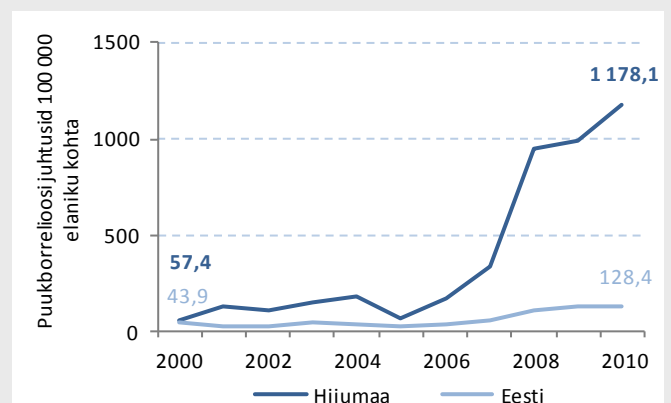
Allikas: Statistikaamet

Tervisest tingitud piirangutega elanikud

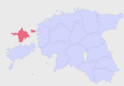


Allikas: Statistikaamet

Nakatamine puukborreliosi



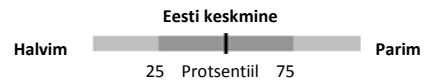
Allikas: Terviseamet



Hiiumaa

Joonis võrdleb maakonna tervisenäitajaid ülejäänud Eestiga. Maakonna positsiooni Eesti keskmise suhtes näitab värviline ring, halli ribana on toodud kogu Eesti näitajate jaotus.

- Parem kui Eesti keskmine
- Ei erine oluliselt Eesti keskmisest
- Halvem kui Eesti keskmine



| | Näitaja | Maakond | | Eesti kesk. | Eesti halvim | Positsioon Eesti keskmise suhtes | Eesti parim |
|--------------------------|---|---------|------------|-------------|--------------|----------------------------------|-------------|
| | | Arv | Kordaja, % | | | | |
| Rahvastik ja sotsiaalelu | 1 Loomulike iibe kordaja 1000 elaniku kohta 2008-2010 | -41 | -4,3 | -0,2 | -6,7 | | 4,6 |
| | 2 Rändesaldo | -76 | -8,0 | -1,0 | -12,8 | | 6,0 |
| | 3 Eakate (üle 65-aastaste) osakaal (%) | .. | 17,9 | 17,2 | 20,5 | | 15,2 |
| | 4 Laste ja noorte (0-14-aastaste) osakaal (%) | .. | 13,3 | 15,2 | 13,3 | | 17,2 |
| | 5 Oodatav eluiga sünnihetkel | 75 | 74,7 | 75,8 | 72,3 | | 76,9 |
| | 6 Tööhõive määr (%) | .. | 62,3 | 62,7 | 48,1 | | 68,6 |
| | 7 Keskmine brutokuupalk | 629 | 629,1 | 792,3 | 594,1 | | 901,2 |
| | 8 Suhtelise vaesuse määr (%) | .. | 20,5 | 15,8 | 24,7 | | 9,5 |
| | 9 Isikuvastased kuriteod | 21 | 2,2 | 4,4 | 6,6 | | 2,2 |
| | 10 Õhu saastamine | 22 | 2,3 | 14,3 | 93,4 | | 1,4 |
| Tervisekäitumine | 11 Regulaarne alkoholi tarvitamine (%) | .. | 20,3 | 20,9 | 30,3 | | 14,1 |
| | 12 Ülekaalulised täiskasvanud (%) | .. | 47,9 | 49,1 | 58,3 | | 42,6 |
| | 13 Ülekaalulised koolilapsed (%) | .. | 7,2 | 9,8 | 11,6 | | 6,3 |
| | 14 Suitsetajad (%) | .. | 18,2 | 27,4 | 36,9 | | 18,2 |
| | 15 Raseduse ajal suitsetajad (%) | 6 | 7,7 | 8,4 | 17,7 | | 4,6 |
| | 16 Teismeliste (15-17a) rasedused | 5 | 18,7 | 23,3 | 31,4 | | 17,1 |
| Tervishoid | 17 Ravikindlustatud (%) | 5292 | 89,2 | 87,7 | 83,3 | | 89,2 |
| | 18 Perearstide arv | 8 | 79,7 | 62,1 | 47,5 | | 79,7 |
| | 19 Hooldusravivoodite arv | 0 | 0,0 | 682,8 | 0,0 | | 1178,7 |
| Tervise seisund | 20 Pahaloomuliste kasvajate esmasjuhud | 54 | 532,4 | 506,2 | 617,6 | | 397,7 |
| | 21 Tuberkuloosi esmahaigestumus | 0 | 3,5 | 23,5 | 36,8 | | 3,5 |
| | 22 Viirushepatiitid (A-, B- ja C-hepatiit) | 0 | 3,5 | 23,6 | 65,7 | | 2,0 |
| | 23 Seksuaalsel teel levivad haigused (sh HIV) | 2 | 21,1 | 213,7 | 287,5 | | 21,1 |
| | 24 Puukborreliosis | 105 | 1103,2 | 124,1 | 1461,0 | | 27,2 |
| | 25 Puukentsefaliit | 4 | 38,6 | 11,8 | 51,1 | | 3,7 |
| | 26 Positiivne tervise enesehinnang (%) | .. | 51,5 | 55,0 | 30,5 | | 62,7 |
| | 27 Tervisest tingitud piirangud (%) | .. | 45,3 | 30,2 | 57,0 | | 24,0 |
| Suremus | 28 Tervisekaotus | 3114 | 31979,8 | 35597,1 | 42204,2 | | 31714,0 |
| | 29 Suremuskaotus | 1764 | 18242,8 | 18739,6 | 24659,4 | | 15654,3 |
| | 30 Haiguskaotus | 1350 | 14112,8 | 17032,8 | 21772,3 | | 13344,4 |
| | 31 0-9a laste surmad | 0 | 0,0 | 66,7 | 98,6 | | 0,0 |
| | 32 Surmad enne 65. eluaastat | 34 | 439,9 | 385,0 | 601,1 | | 288,4 |
| | 33 Surmad vereringeelundite haigustesse | 78 | 537,5 | 427,9 | 541,5 | | 378,4 |
| | 34 Surmad pahaloomulistesse kasvajatesse | 26 | 192,6 | 187,6 | 222,7 | | 165,5 |
| | 35 Õnnetussurmad | 7 | 62,6 | 85,8 | 117,7 | | 62,6 |
| | 36 Tulekahjudes hukkunud | 1 | 7,0 | 5,6 | 11,1 | | 2,8 |
| | 37 Alkoholisurmad (mehed) | 3 | 71,8 | 69,3 | 107,1 | | 47,9 |
| | 38 Alkoholisurmad (naised) | 0 | 6,9 | 20,4 | 34,7 | | 5,7 |
| | 39 Alkoholist tingitud vigastatud liikluses | 3 | 35,1 | 29,4 | 86,4 | | 11,5 |
| | 40 Rasked ja surmaga lõppenud tööõnnetused | 5 | 111,1 | 126,5 | 258,1 | | 46,0 |

Näitajate seletused (paksus kirjas numbrid viitavad indikaatori numbrile tabelis)

1 loomulike iibe kordaja 1000 elaniku kohta 2008-2010. **2** rändesaldo kordaja 1000 elaniku kohta 2008-2010. **3** üle 65-aastaste osakaal elanikkonnast 2010. **4** 0-14-aastaste osakaal elanikkonnast 2010. **5** 0 aasta vanuses keskmiselt elada jäävate aastate arv 2009/2010. **6** 16-pensionialiste hõivatute osatähtsus samas vanuses kogurahvastikus 2010. **7** keskmine brutokuupalk eurodes 2010. **8** isikute osatähtsus, kelle ekvivalentnetosisissetulek on suhtelise vaesuse piirist madalam 2009. **9** isikuvastaseid kuritegusid 1000 elaniku kohta 2008-2010. **10** õhu saastamine paiksetest saasteallikatest: tonni tahkeid osakesi 1000 elaniku kohta 2010. **11** vähemalt 1-2 korda nädalas alkoholi tarbinute osakaal 2006. **12** ülekaaluliste ja rasvunute (BMI>25) osakaal 2006. **13** ülekaalulisi koolilapsi (% läbivaadatud) koolilõpetajate andmetel 2009-2010 I poolaasta. **14** igapäevasuitsetajate osakaal vanuses 16+ 2006. **15** raseduse ajal suitsetajad (% kõigist rasedatest) 2008-2010. **16** teismeliste (15-17a) rasedusi 1000 samas vanuses naise kohta 2008-2010. **17** kvartalite keskmine ravikindlustatud osakaal vanusrühmas 20-59a 2010. **18** perearsti täidetud ametikohti 100 000 elaniku kohta 2009. **19** hooldusravivoodite arv 100 000 üle 65-aastase elaniku kohta 2010. **20** pahaloomuliste kasvajate esmahaigestumuskordaja 100 000 elaniku kohta 2007. **21** tuberkuloosi esmahaigestumuskordaja 100 000 elaniku kohta 2008-2010. **22** viirushepatiitide juhtusid 100 000 elaniku kohta 2008-2010. **23** peamiselt seksuaalsel teel levivate haiguste esmahaigestumuskordaja 100 000 elaniku kohta 2008-2010. **24** puukborreliosisi juhtusid 100 000 elaniku kohta 2008-2010. **25** puukentsefaliidi juhtusid 100 000 elaniku kohta 2008-2010. **26** hea ja väga hea tervise enesehinnanguga inimeste osakaal 2010. **27** tervisest tingitud igapäevategevuste piirangutega (suurel või mõningal määral piiratud) inimeste osakaal rahvastikus 2010. **28** suremuse ja haigestumuse tõttu kaotatud eluaastad 100 000 elaniku kohta 2006. **29** surmade tõttu kaotatud eluaastad 100 000 elaniku kohta 2006. **30** haiguste tõttu kaotatud eluaastad 100 000 elaniku kohta 2006. **31** 0-9a laste surmad 100 000 vastavas vanuses lapse kohta 2008-2010. **32** surmad enne 65. eluaastat 100 000 vastavas vanuses elaniku kohta 2008-2010. **33** standarditud suremuskordaja vereringeelundite haigustesse 100 000 elaniku kohta 2008-2010. **34** standarditud suremuskordaja pahaloomulistesse kasvajatesse 100 000 elaniku kohta 2008-2010. **35** standarditud suremuskordaja õnnetusjuhtumite, mürgistuste ja traumade tagajärjel 100 000 elaniku kohta 2008-2010. **36** tulekahjudes hukkunud 100 000 elaniku kohta 2008-2010. **37** meeste alkoholi tarvitamisest tingitud surmade arv 100 000 mehe kohta 2008-2010. **38** naiste alkoholi tarvitamisest tingitud surmade arv 100 000 naise kohta 2008-2010. **39** joobes juhtide osalusel toimunud liiklusõnnetustes hukkunute ja vigastatud arv 100 000 elaniku kohta 2008-2010. **40** raskete ja surmaga lõppenud tööõnnetuste arv 100 000 hõivatatu kohta 2008-2010.

Andmeallikad: 1-10, 26-27, 31-32 Statistikaamet; 11-12, 14-16, 18-21, 33-35, 37-38 Tervise Arengu Instituut; 13, 17 Haigekassa; 22-25 Terviseamet; 28-30 Sotsiaalministeerium; 36 Päästeamet; 39 Maanteeamet; 40 Tööinspektsioon. **Lisainfo:** <http://www.terviseinfo.ee/maakonnatervis>

Graafiku prototüüp: West Midlands Public Health Observatory (Suurbritannia)